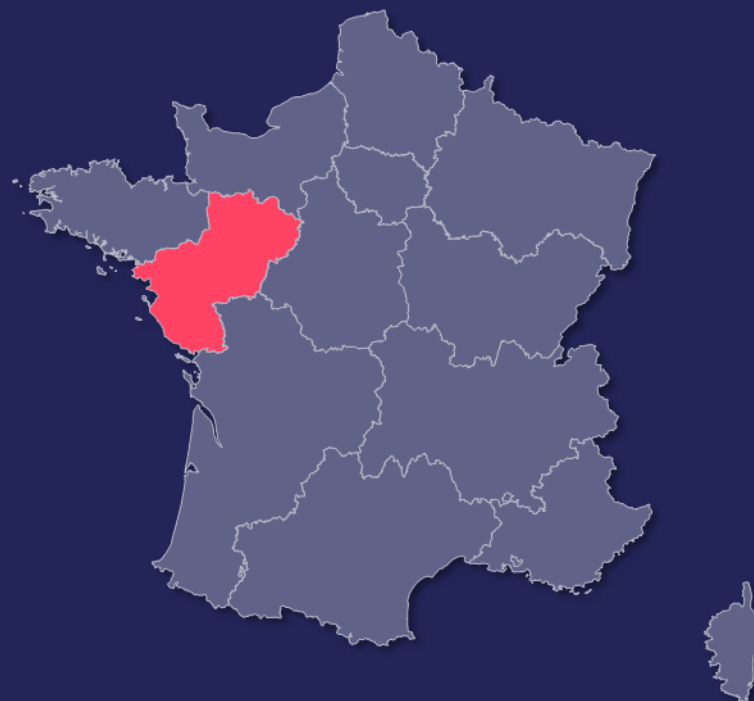


Prévisions 2026 de recrutements de cadres en Pays de la Loire



**Président du Comité
paritaire Régional**

APEC Pays de la Loire

RH Entrepreneur

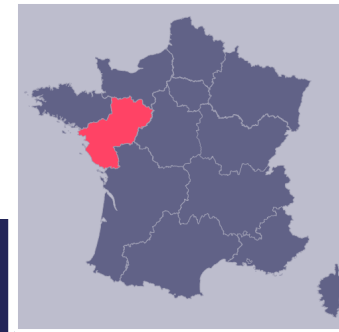
Nantes, Angers, La Roche sur Yo
t souvent à Paris.



Etienne Ageneau 🌟



Le mot de la déléguée régionale



Michèle SALLEMBIEN

Déléguée régionale Apec Pays de la Loire

“ En 2025, le marché de l'emploi cadre a connu un très léger recul dans les Pays de la Loire. Les entreprises locales ont recruté 14 670 cadres (soit -1% par rapport à 2024). Ce repli demeure toutefois moins marqué qu'au niveau national, où il atteint 3%.

Pour l'année 2026, une inversion de tendance est anticipée, avec une reprise des recrutements de cadres par les entreprises. Celles-ci envisagent d'embaucher 15 400 cadres, ce qui représenterait une hausse de 5%. Cette embellie ne permettrait pas, toutefois, de renouer avec le niveau record de 2023 mais s'en approcherait (15 840). Toutefois, ces prévisions sont à considérer avec prudence en raison des nombreux aléas susceptibles d'influer sur la conjoncture.

”

Méthodologie

Les données présentées dans ce document reposent sur une enquête quantitative menée auprès de :

ÉCHANTILLON

482 établissements

- Secteur privé
- Pays de la Loire

PÉRIODE D'ENQUÊTE

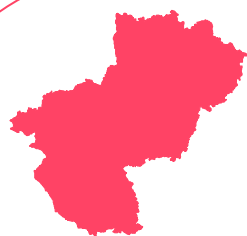
12 nov.
2025

30 janv.
2026

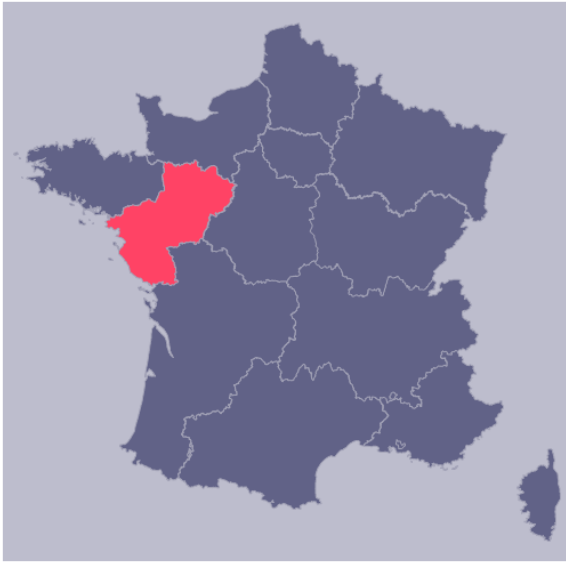


REPRÉSENTATIVITÉ

- Région
- Taille de l'établissement
- Secteur d'activité



Sommaire



01.

Caractéristiques de l'emploi cadre régional

02.

Bilan des recrutements de cadres en Pays de la Loire en 2025

03.

Besoins en recrutement des entreprises des Pays de la Loire en 2026

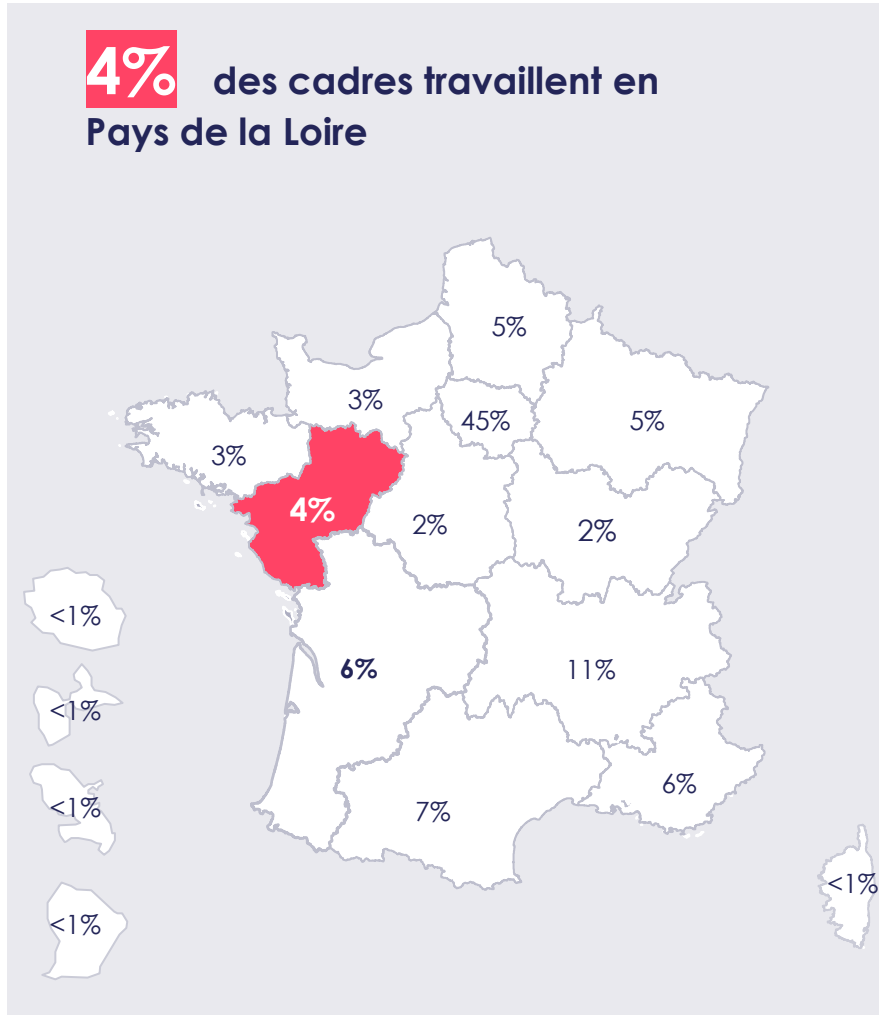


01.

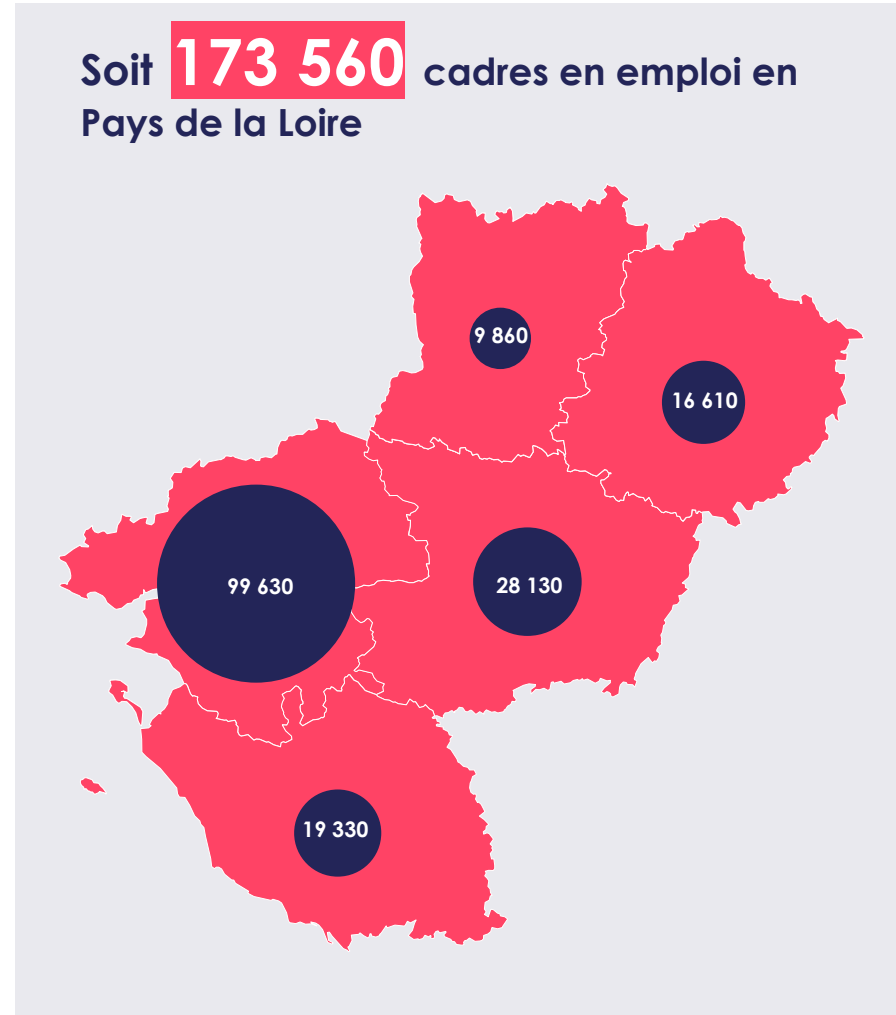
Caractéristiques de l'emploi cadre régional

Les cadres de la région représentent 4% des cadres du privé dans l'hexagone

> Répartition des cadres par région de travail



> Répartition des cadres des Pays de la Loire par département de travail



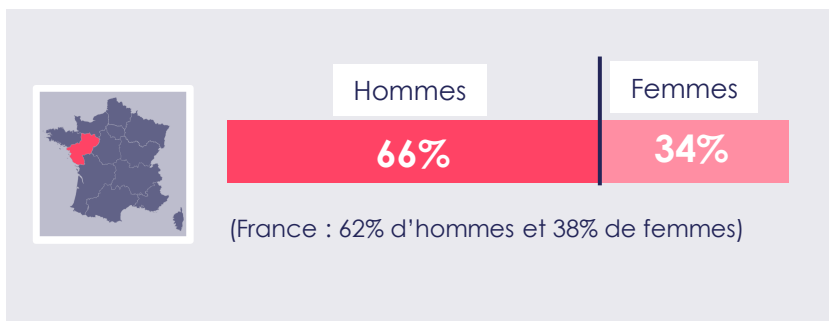
Champ : cadres du secteur privé en emploi localisés au lieu de travail – France hors Mayotte

Source : Insee, BTS 2022, traitements Apec

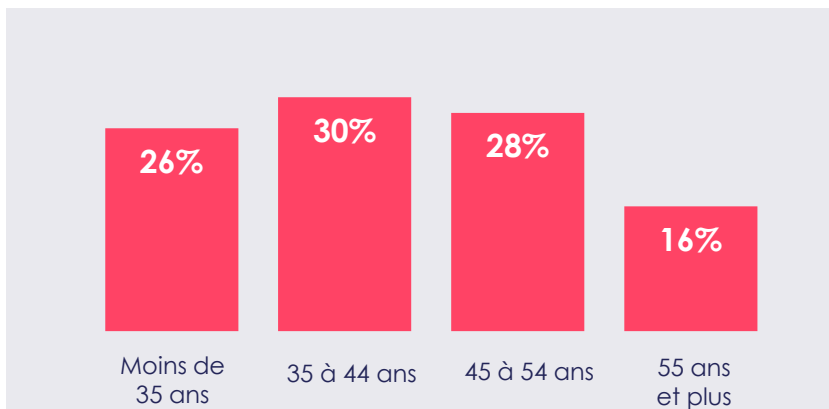


Cadres de la région : plus âgés et plus souvent des hommes

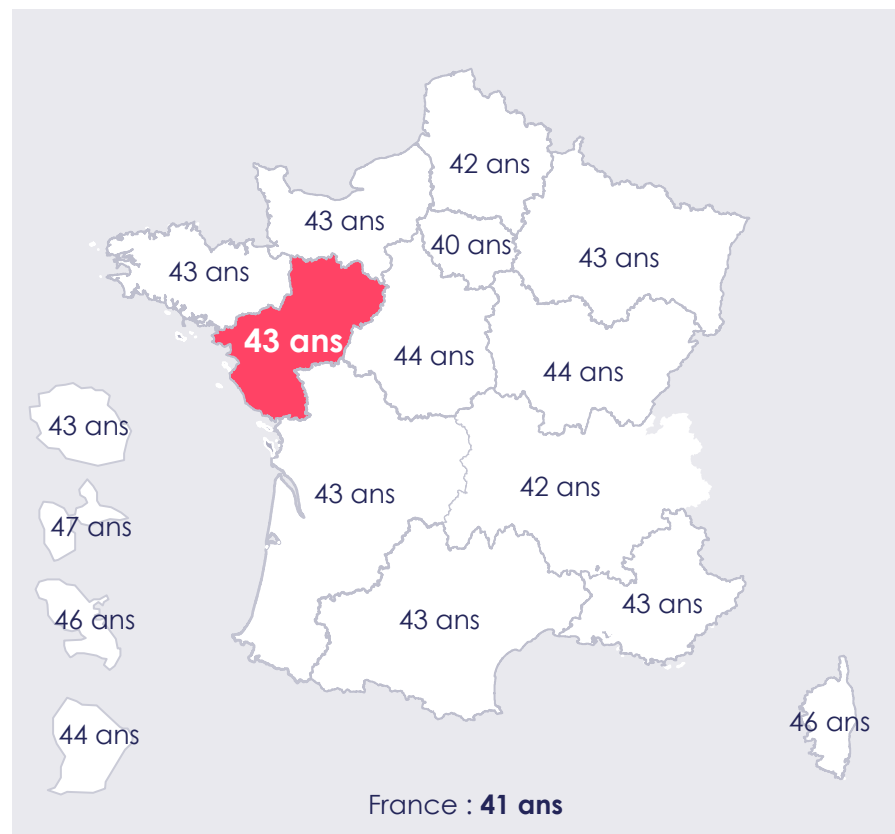
> Répartition des cadres par sexe en Pays de la Loire



> Répartition des cadres par âge en Pays de la Loire



> Âge médian des cadres selon les régions

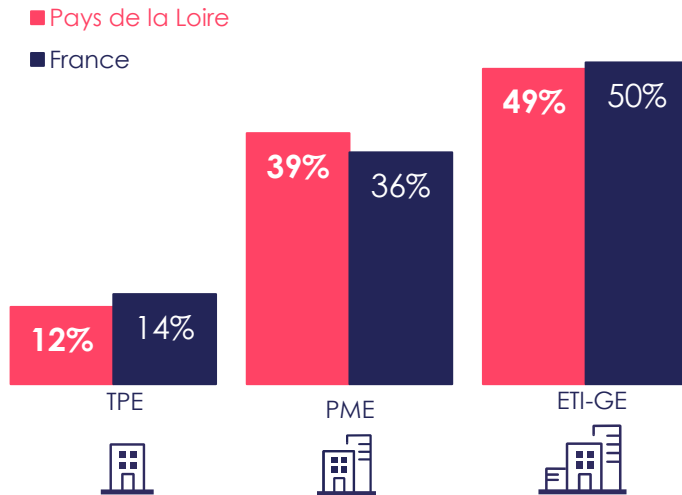


Champ : cadres du secteur privé en emploi localisés au lieu de travail – France hors Mayotte
Source : Insee, BTS 2022, traitements Apec

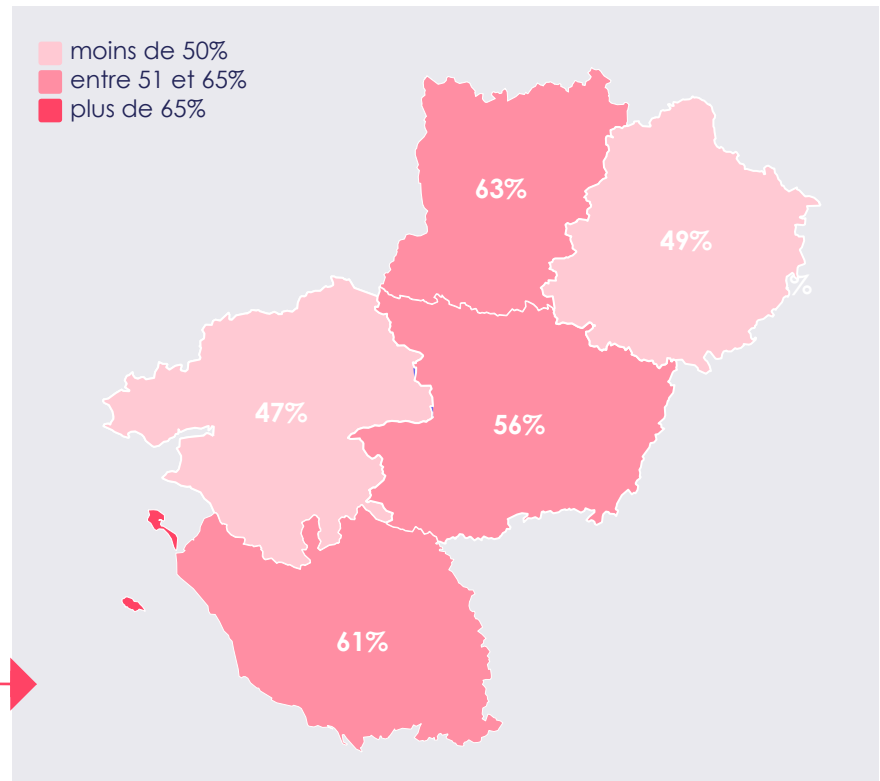


Plus de la moitié des cadres régionaux en poste au sein d'une TPE ou d'une PME

> Répartition des cadres par taille d'entreprise



> Part des cadres travaillant au sein d'une TPE ou d'une PME en Pays de la Loire



51 % des cadres des Pays de la Loire travaillent au sein d'une TPE ou d'une PME

TPE : très petites entreprises - moins de 10 salarié.es
PME : petites et moyennes entreprises - 10 à 249 salarié.es
ETI-GE : entreprises de taille intermédiaire et grandes entreprises - 250 salarié.es et plus

Un tiers des établissements de la région emploient au moins un cadre

> Part des établissements salariant au moins un cadre

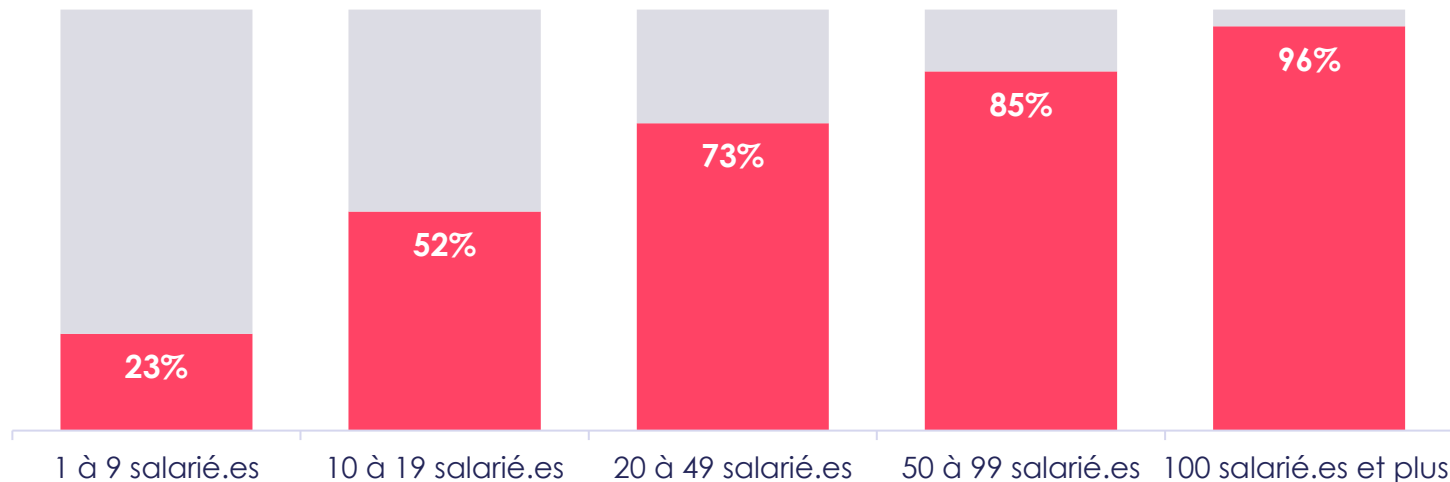


32%

en Pays de la Loire

(France : 35%)

> Part des établissements des Pays de la Loire salariant au moins un cadre selon la taille de l'établissement



23 % des établissements de moins de 10 salarié.es ont au moins 1 cadre

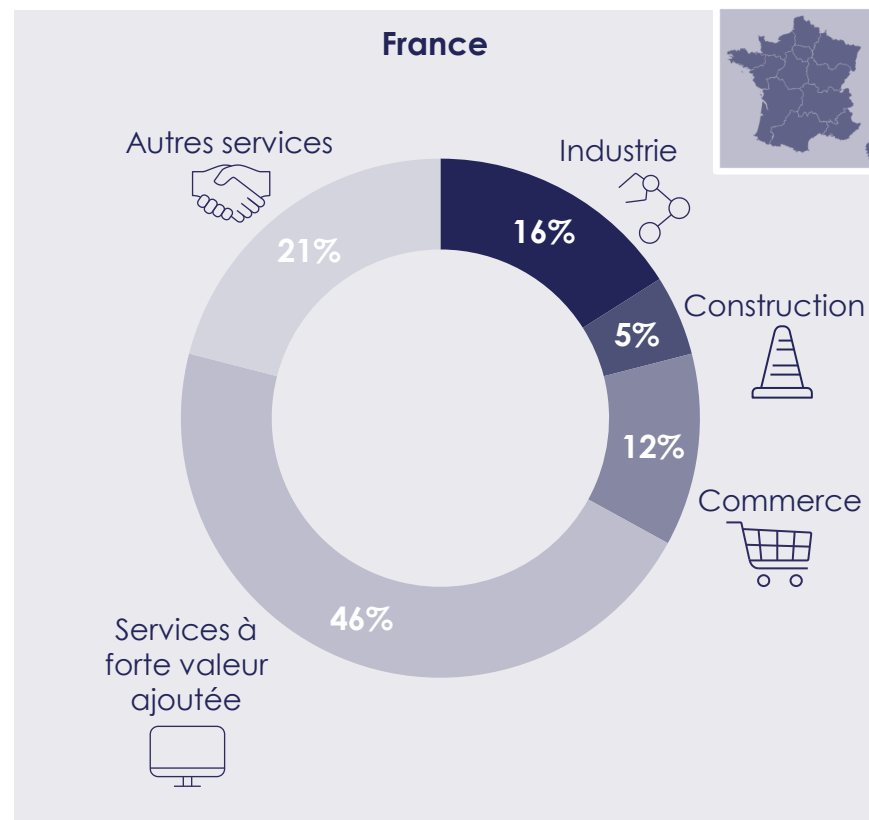
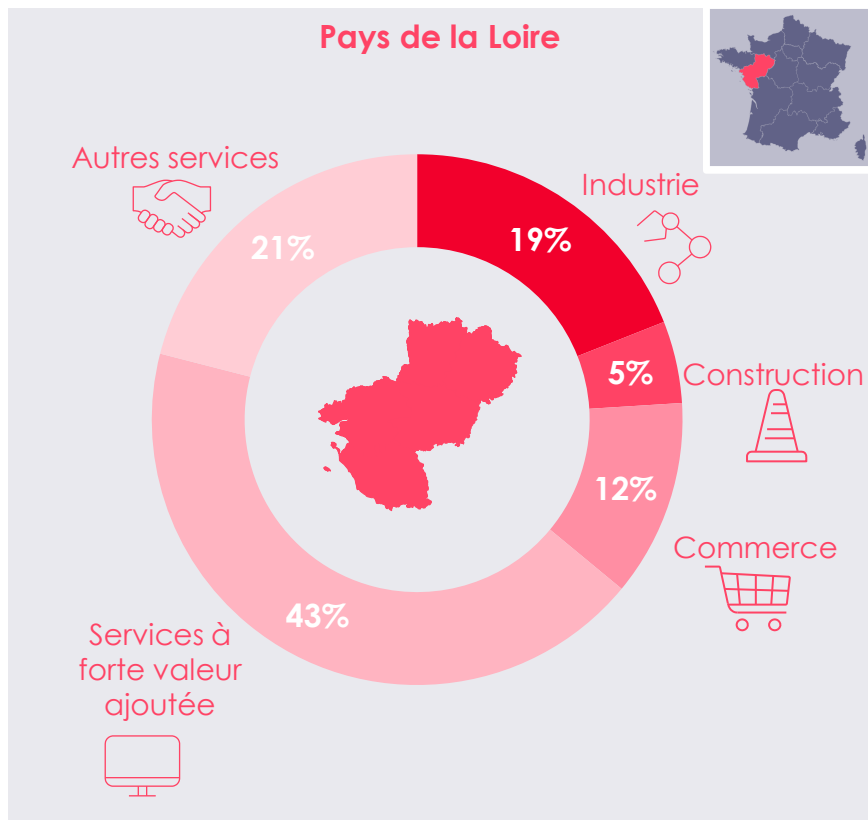
Champ : secteur privé
Source : Insee, BTS 2022, traitements Apec



Prévisions 2026 de recrutements de cadres en Pays de la Loire

Cadres de la région : les services à forte valeur ajoutée se taillent la part du lion

> Répartition des cadres par secteurs d'activité



Champ : cadres du secteur privé en emploi localisé.es au lieu de travail – France hors Mayotte
Source : Insee, BTS 2022, traitements Apec



A white outline map of the Pays de la Loire region is centered on the page. A horizontal red band crosses the map, containing the main title text.

02.

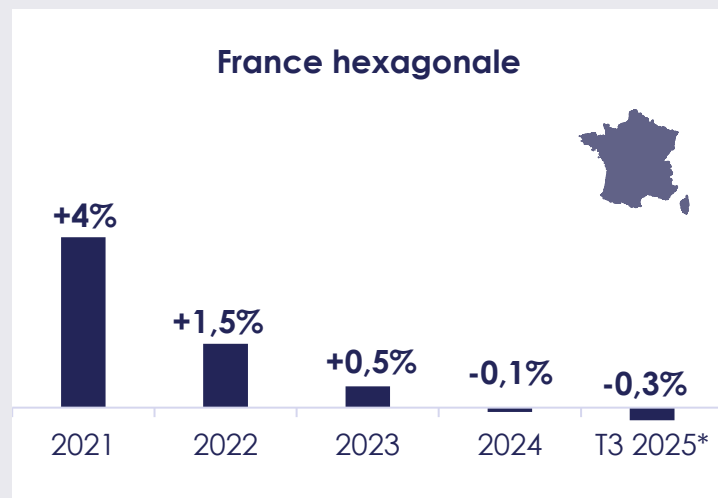
**Bilan des recrutements de cadres en
Pays de la Loire en 2025**

Situation économique nationale et régionale en 2025

> Évolution du PIB en France hexagonale



> Évolution de l'emploi salarié

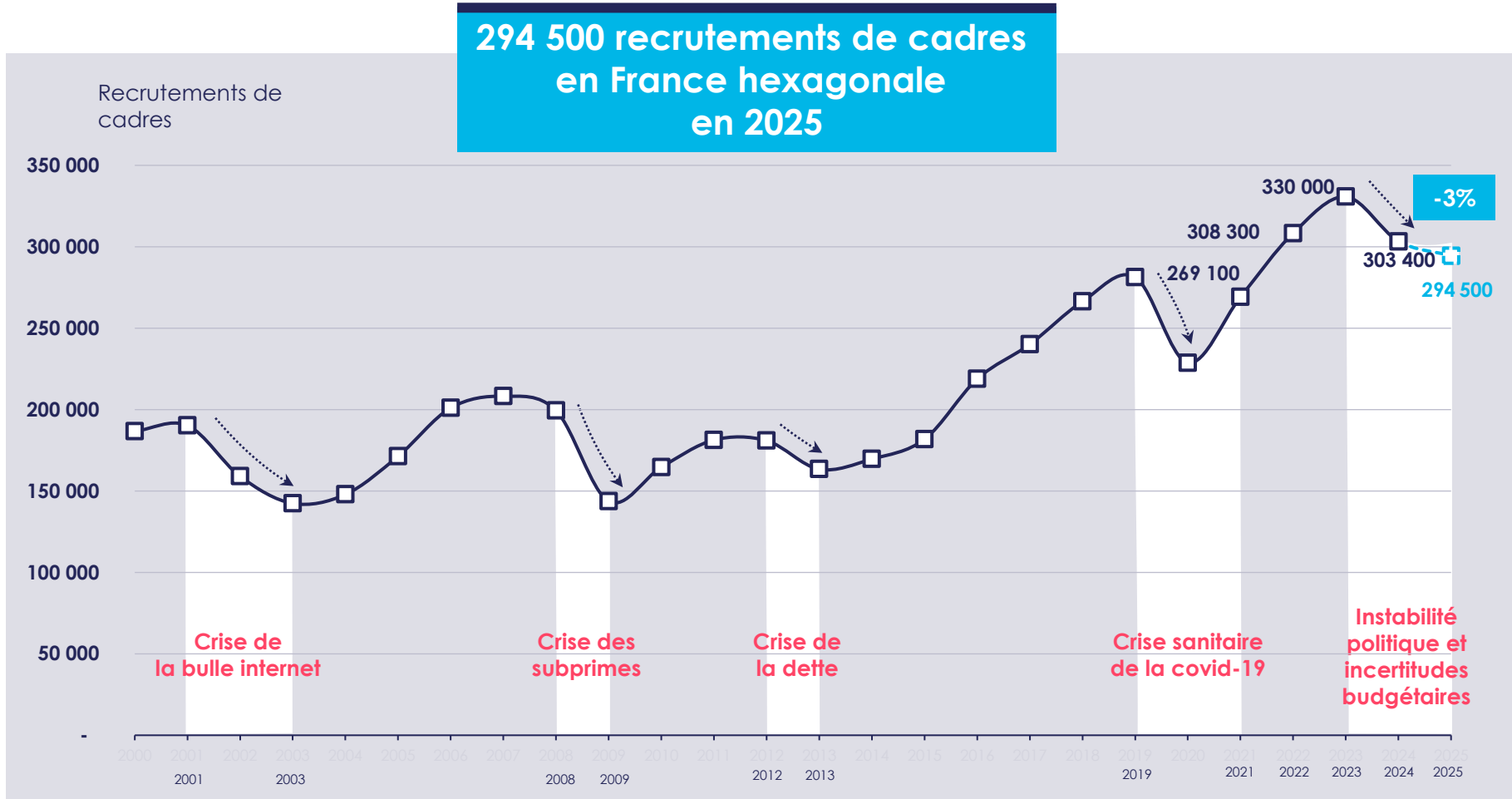


* Comparaison par rapport au T3 2024

Source : Insee et Banque de France

Bilan 2025 des recrutements de cadres à l'échelle nationale

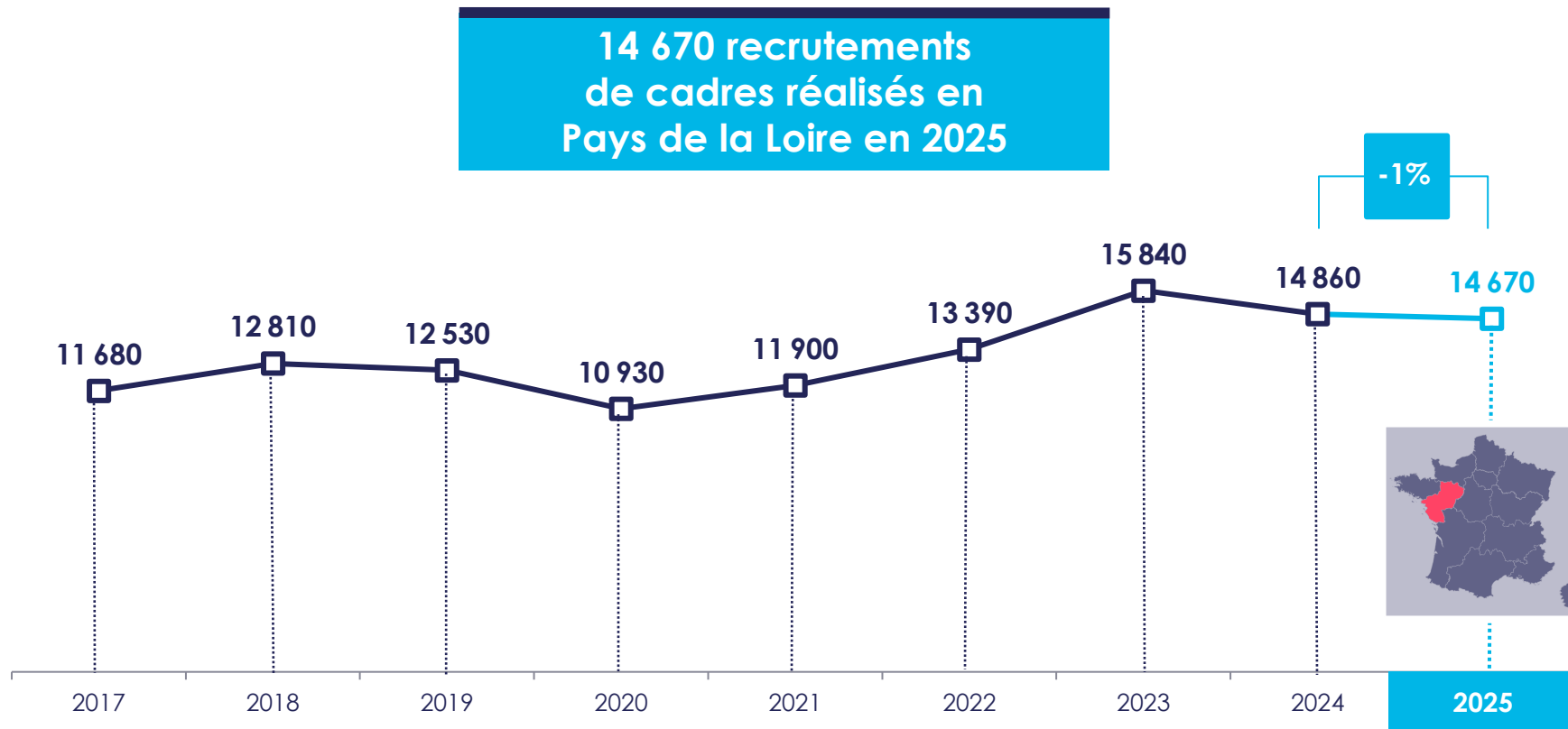
> Évolution du nombre de recrutements annuels de cadres en France hexagonale



Source : Apec, 2026



Bilan 2025 des recrutements de cadres en Pays de la Loire



Source : Apec, 2026



Créations nettes de postes cadres en 2025



4 560 postes de cadres créés
en Pays de la Loire en 2025



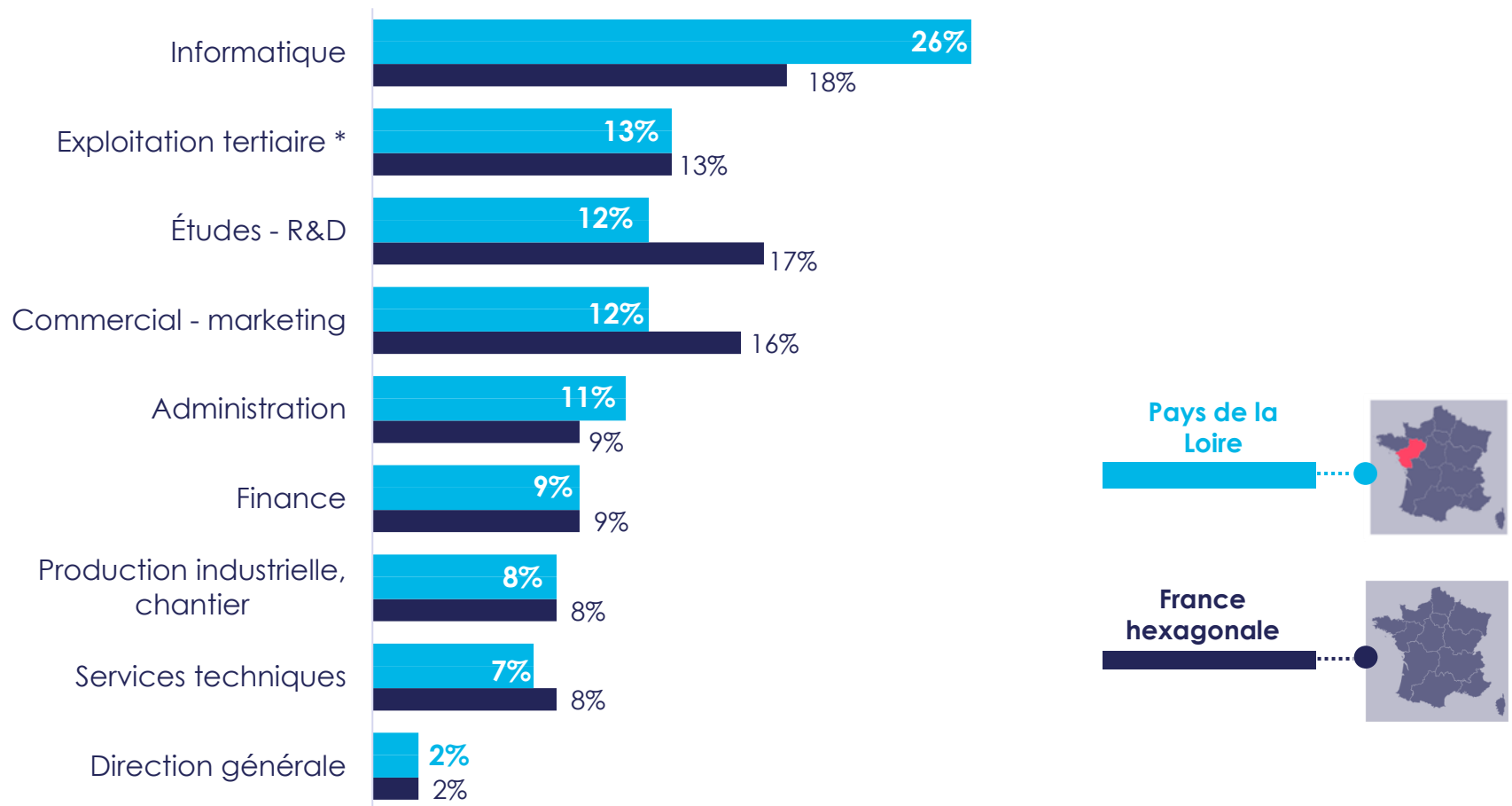
versus 5 730 en 2024

Créations de poste cadres : recrutements + promotions internes – sorties (démission, licenciement, retraite)

Source : Apec, 2026



Répartition des recrutements de cadres réalisés par fonction en 2025



* Métiers spécifiques des secteurs santé et action sociale, culture, banque, assurance, immobilier, transports

Source : Apec, 2026

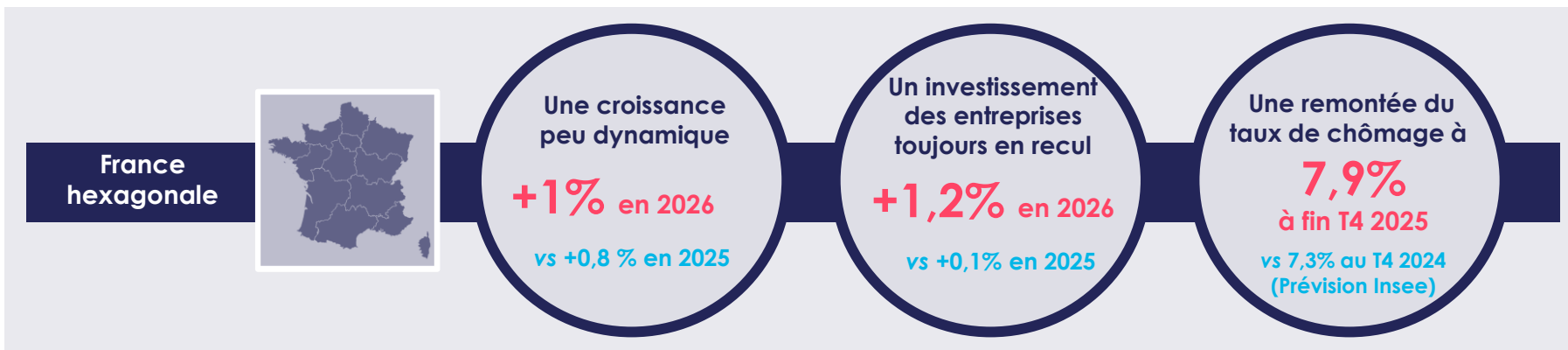




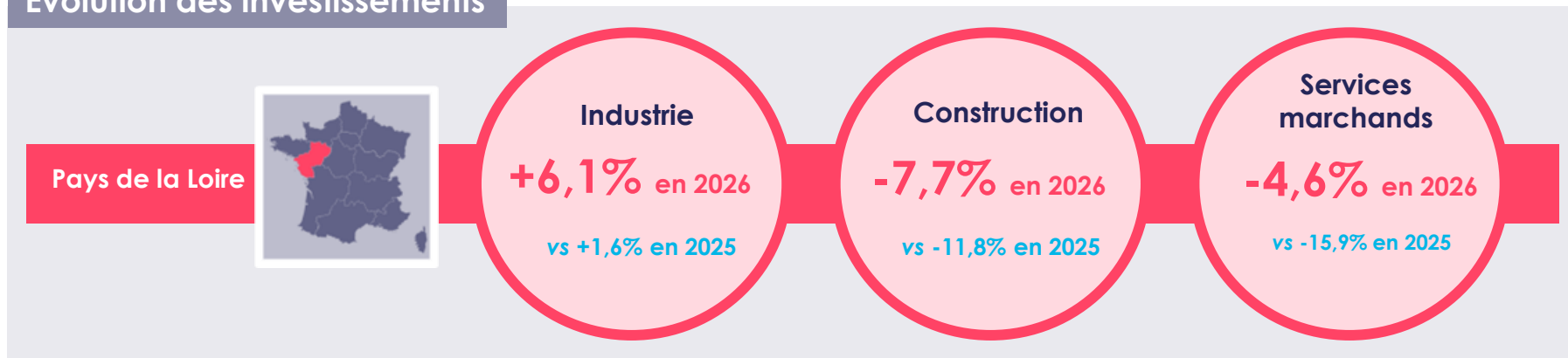
03.

Besoins en recrutement des entreprises des Pays de la Loire en 2026

Situation économique nationale et régionale en 2026



Évolution des investissements



Source : Banque de France, projections macroéconomiques, décembre 2025
Banque de France, Bilan 2025 et perspectives 2026, mars 2026

Une croissance économique soumise à des aléas

Un contexte géopolitique anxieux

La guerre au Moyen-Orient risque de déboucher sur un nouveau choc pétrolier aux conséquences incertaines



Fortes contraintes sur les dépenses publiques

La réduction du déficit public constitue un frein à l'investissement des entreprises



Une nouvelle crise énergétique pourrait affecter la consommation

La crise énergétique qui menace pourrait impacter la consommation des ménages, moteur essentiel de la croissance



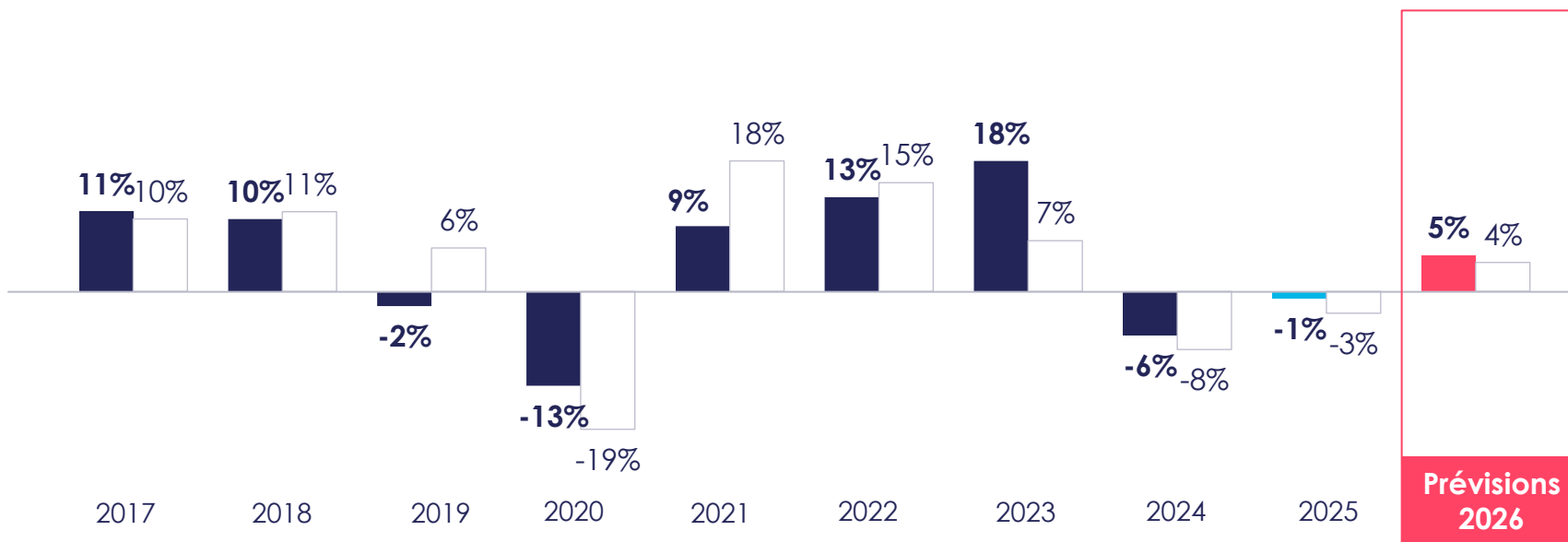
Un renforcement de l'épargne de précaution

Les ménages pourraient privilégier une épargne de précaution qui atteint déjà des sommets historiques



Les recrutements de cadres pourraient augmenter de 5% en Pays de la Loire en 2026

> Évolution des recrutements de cadres en année N par rapport à l'année N-1

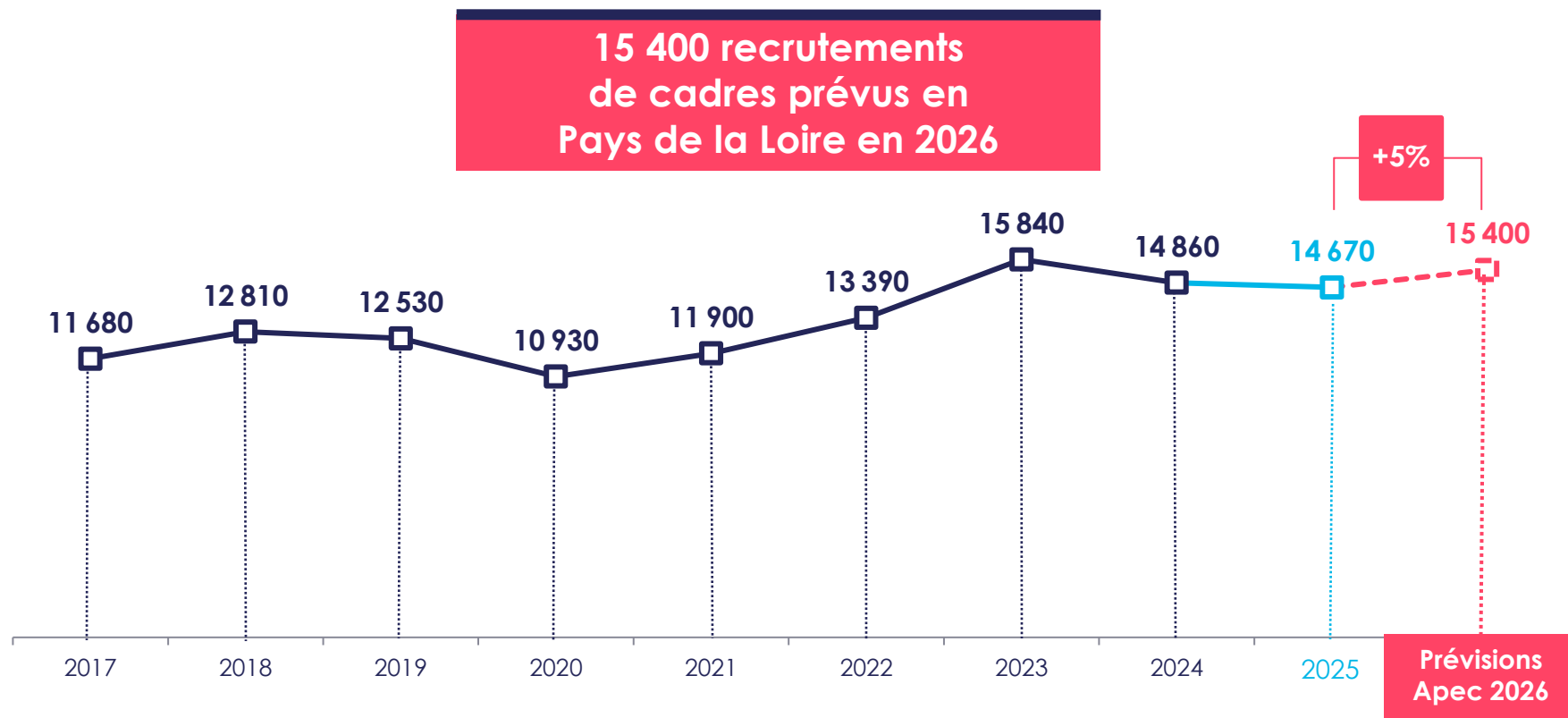


Base : recrutements de cadres en France hexagonale
Source : Apec, 2026



Lecture : le volume de recrutements de cadres a diminué de 1% en 2025 par rapport à 2024 dans la région.

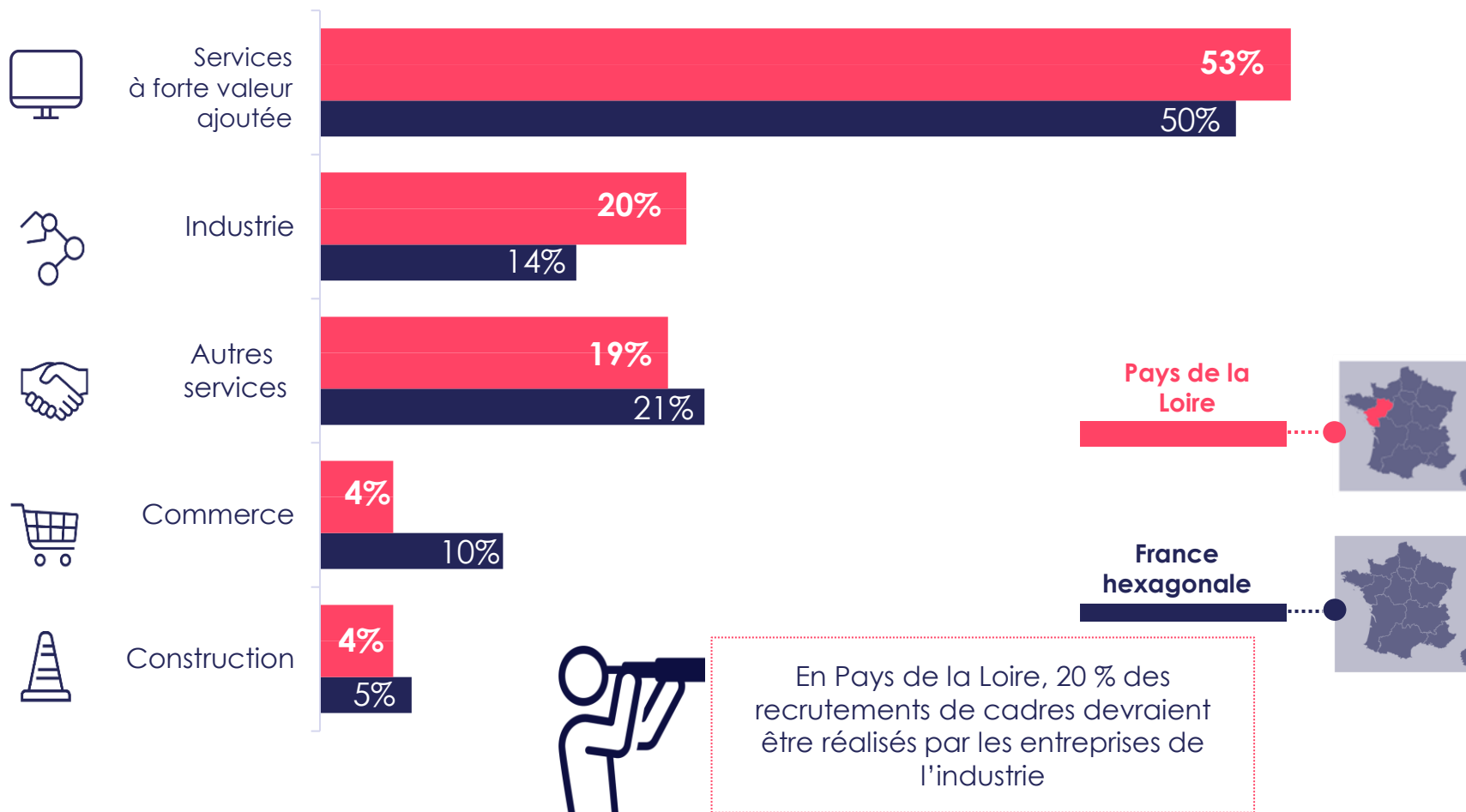
Prévisions 2026 du volume de recrutements de cadres en Pays de la Loire



Source : Apec, 2026



Répartition des recrutements de cadres prévus en 2026 par grand secteur d'activité



Source : Apec, 2026



Top 10 des familles de métiers proposant le plus d'offres d'emploi cadre en Pays de la Loire début 2026

Top 10



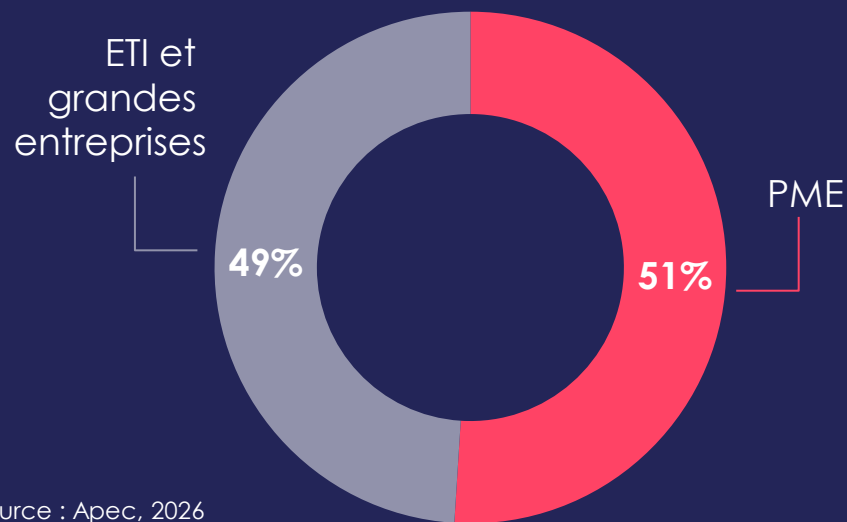
1	Développement informatique	6%
2	Comptabilité	4%
3	Infrastructures et systèmes informatiques	3%
4	Ingénierie d'affaires	3%
5	Qualité	3%
6	Gestion de projets informatiques	3%
7	Conduite de travaux	3%
8	Management administratif et financier	2%
9	Management commercial	2%
10	Représentation commerciale et promotion des ventes	2%

Source : base offres Apec de décembre 2024 à fin février 2025 (hors offres doublons et hors offres partenaires).
Traitement réalisé sur 90% des offres pour lesquelles le métier du poste proposé a été identifié



Un contexte instable qui rend indispensable une action visant à favoriser la concrétisation des recrutements prévus notamment dans les PME

> Répartition des prévisions de recrutement de cadres 2026 selon la taille des entreprises



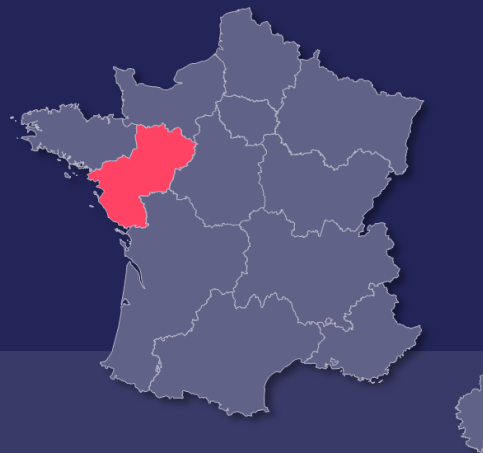
Source : Apec, 2026

7 810 recrutements prévus en 2026 dans les PME en Pays de la Loire

Et c'est précisément le rôle de l'  apec

« L'Apec aide à la réussite des recrutements cadres, en particulier des TPE-PME, en apportant outils et méthodes adaptés. »

Prévisions 2026 de recrutements de cadres en **Pays de la Loire**



Contact :

Michèle SALLEMBIEN
Déléguée régionale Pays de la Loire
michele.sallembien@apec.fr

02 51 72 93 54



Toutes les études de l'Apec sont disponibles gratuitement
sur le site www.corporate.apec.fr > Nos études