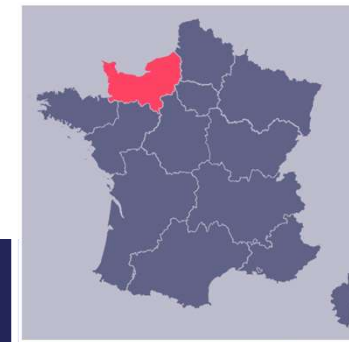


Prévisions 2026 de recrutements de cadres en Normandie



Le mot du délégué régional



Marc LESUEUR

Délégué régional Apec Normandie

“ En 2025, le marché de l'emploi cadre en Normandie a poursuivi sa contraction amorcée l'année précédente. Les entreprises régionales ont recruté 6 070 cadres l'an dernier, soit une baisse de 7 % par rapport à 2024. Ce recul est nettement plus marqué qu'au niveau national, où l'on observe une contraction des embauches cadres de 3 %. Le recul est lié, notamment dans la région, à des activités industrielles toujours en souffrance.

Pour 2026, la tendance devrait s'inverser : un léger regain est attendu, avec une progression du volume de recrutement de cadres (+1 %) qui resterait toutefois éloigné du niveau record observé en 2023. Ces prévisions restent soumises à de forts aléas liés au conflit au Moyen-Orient qui risque de déboucher sur une crise énergétique d'ampleur. ”

Méthodologie

Les données présentées dans ce document reposent sur une enquête quantitative menée auprès de :

ÉCHANTILLON

434 établissements

- Secteur privé
- Normandie

PÉRIODE D'ENQUÊTE

12 nov.
2025

30 janv.
2026

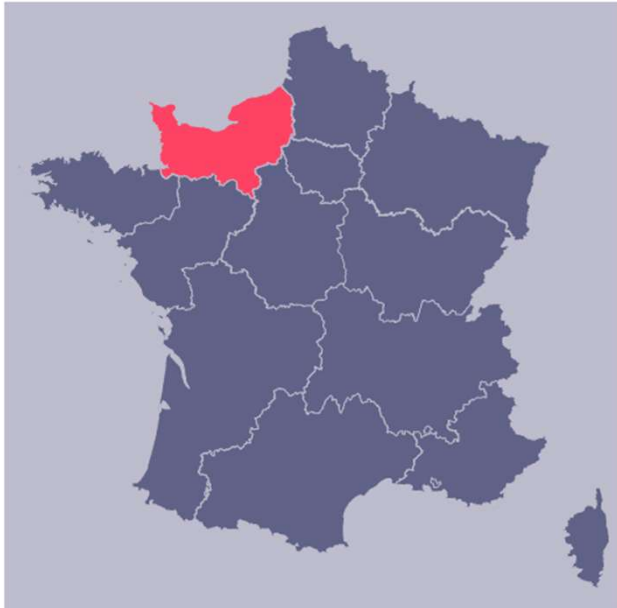


REPRÉSENTATIVITÉ

- Région
- Taille de l'établissement
- Secteur d'activité



Sommaire



01.

Caractéristiques de l'emploi cadre régional

02.

Bilan des recrutements de cadres en Normandie en 2025

03.

Besoins en recrutement des entreprises de Normandie en 2026



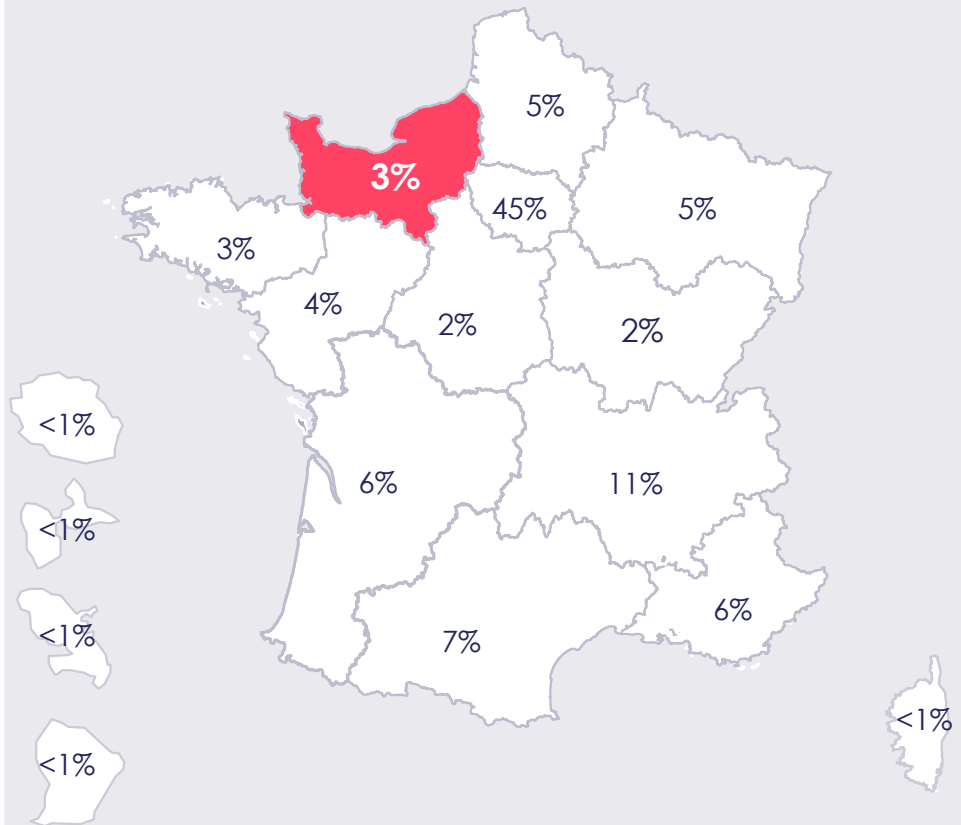
01.

Caractéristiques de l'emploi cadre régional

Les cadres de la région représentent 3% des cadres du privé dans l'hexagone

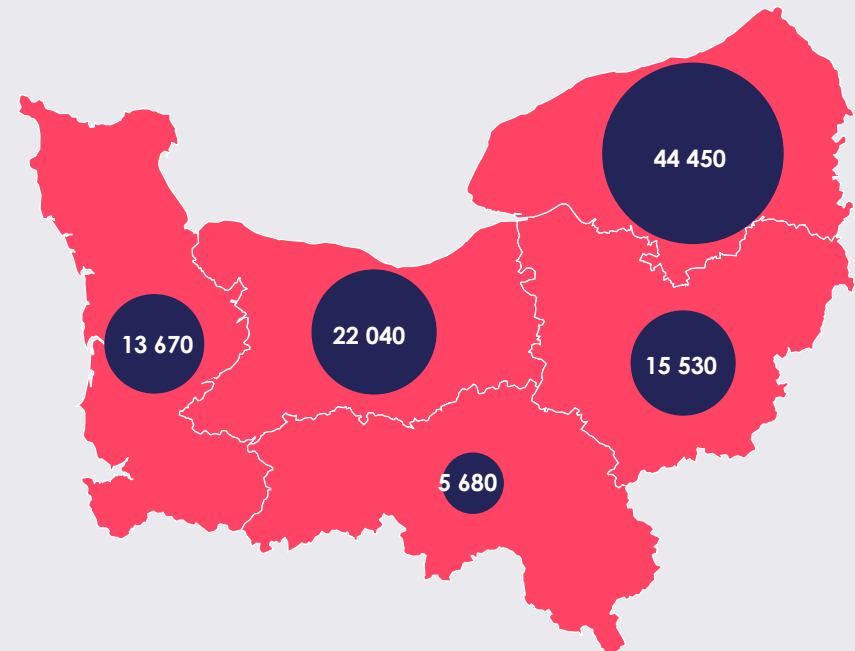
> Répartition des cadres par région de travail

3% des cadres travaillent en Normandie



> Répartition des cadres de Normandie par département de travail

Soit **101 360** cadres en emploi en Normandie



Champ : cadres du secteur privé en emploi localisé.es au lieu de travail – France hors Mayotte

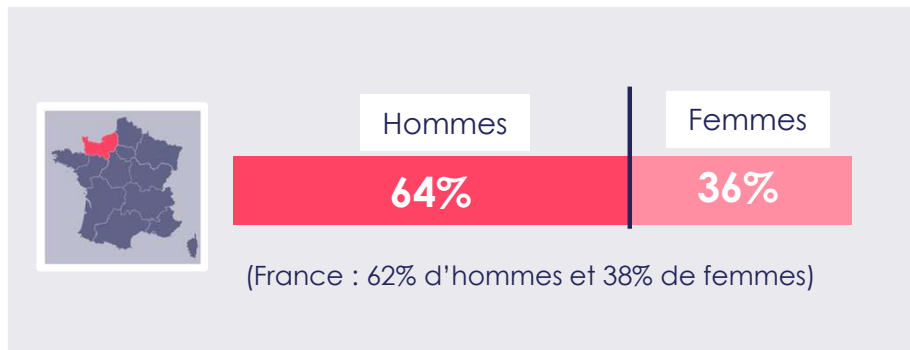
Source : Insee, BTS 2022, traitements Apec



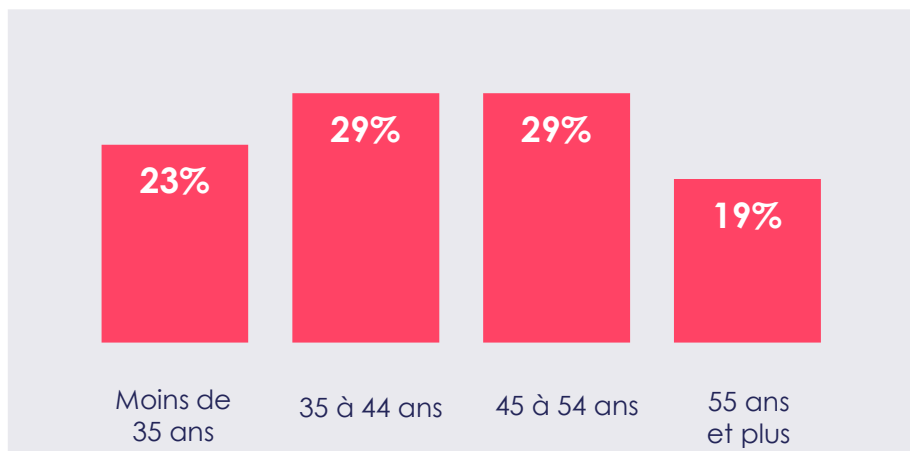
Prévisions 2026 de recrutements de cadres en Normandie

Cadres de la région : plus âgés et plus souvent des hommes

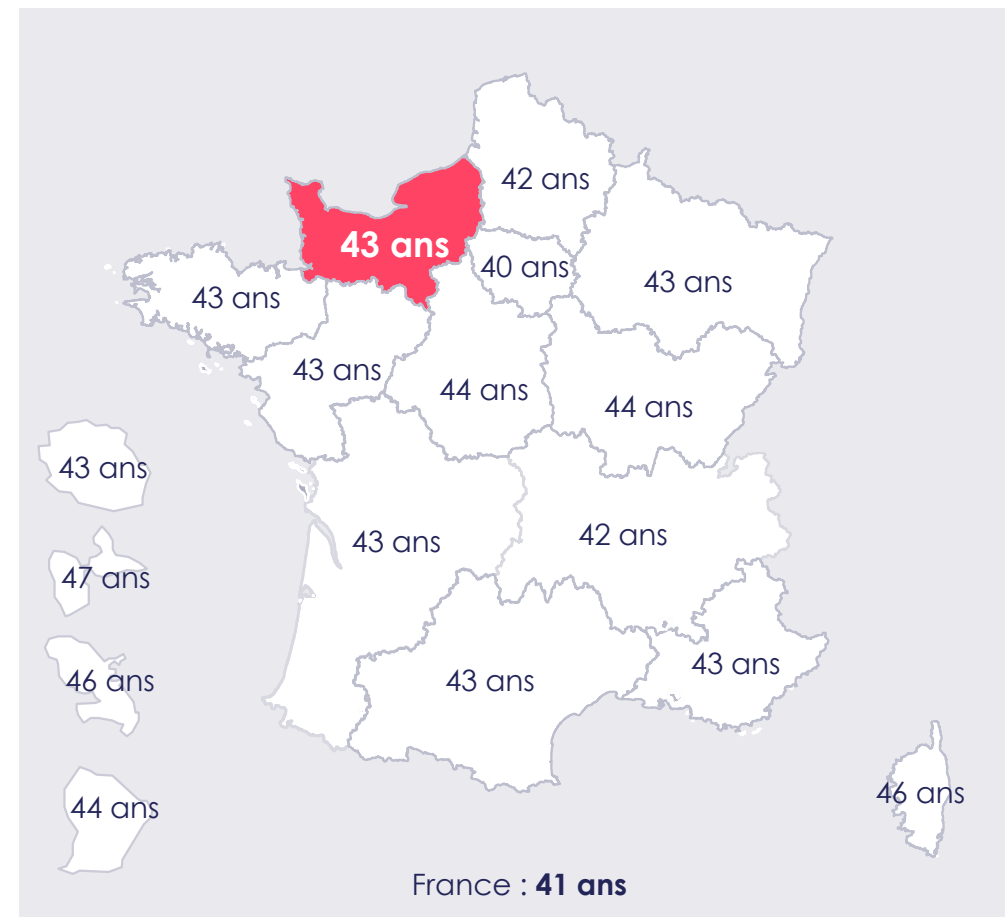
> Répartition des cadres par sexe en Normandie



> Répartition des cadres par âge en Normandie



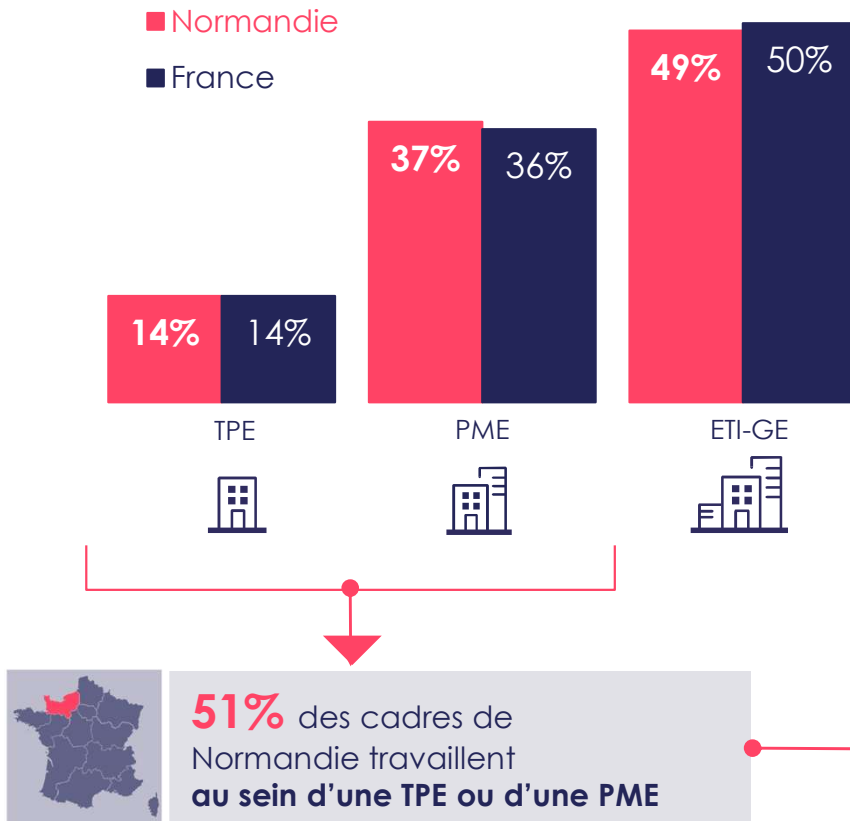
> Âge médian des cadres selon les régions



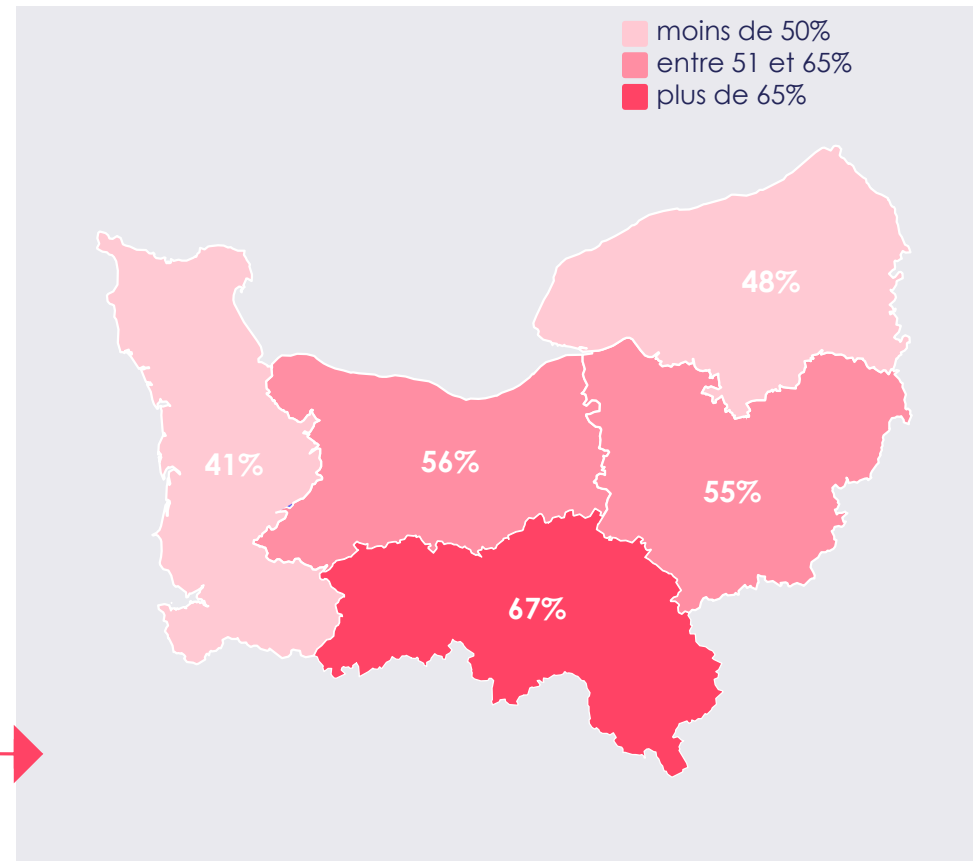
Champ : cadres du secteur privé en emploi localisé.es au lieu de travail – France hors Mayotte
Source : Insee, BTS 2022, traitements Apec

Plus de la moitié des cadres régionaux en poste au sein d'une TPE ou d'une PME

> Répartition des cadres par taille d'entreprise



> Part des cadres travaillant au sein d'une TPE ou d'une PME en Normandie



TPE : très petites entreprises - moins de 10 salarié.e.s
PME : petites et moyennes entreprises - 10 à 249 salarié.e.s
ETI-GE : entreprises de taille intermédiaire et grandes entreprises - 250 salarié.e.s et plus



3 établissements sur 10 de la région emploient au moins un cadre

> Part des établissements salariant au moins un cadre

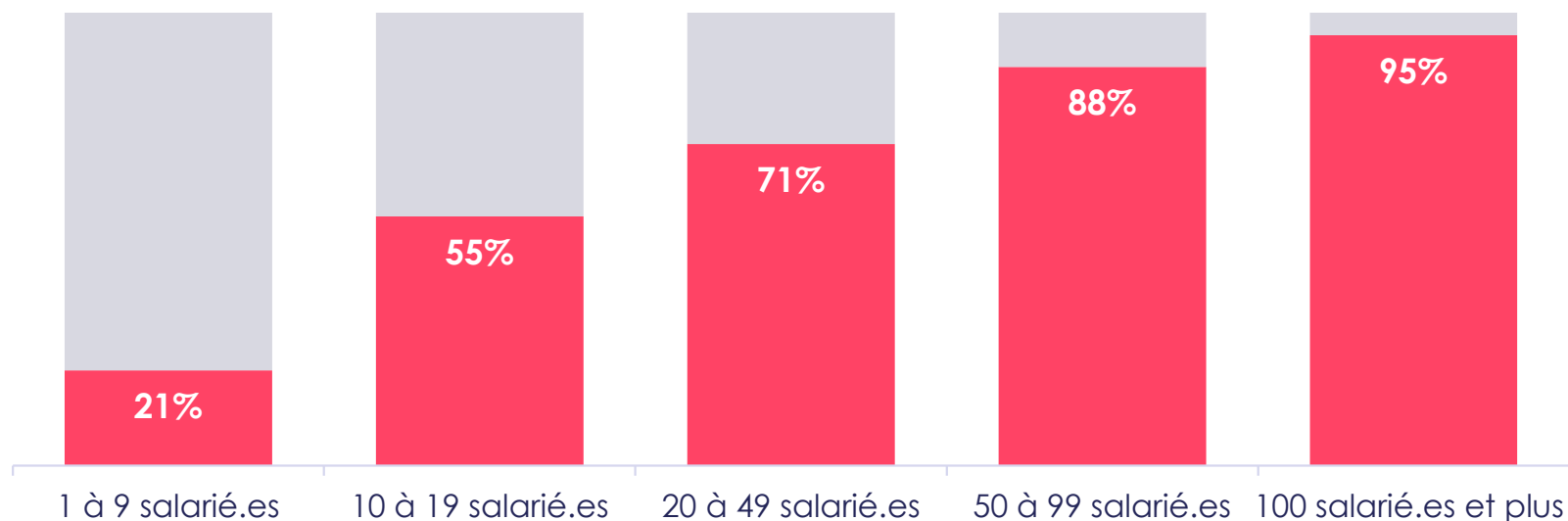


31%

en Normandie

(France : 35%)

> Part des établissements de Normandie salariant au moins un cadre selon la taille de l'établissement



21% des établissements de moins de 10 salarié.es ont au moins 1 cadre

Champ : secteur privé

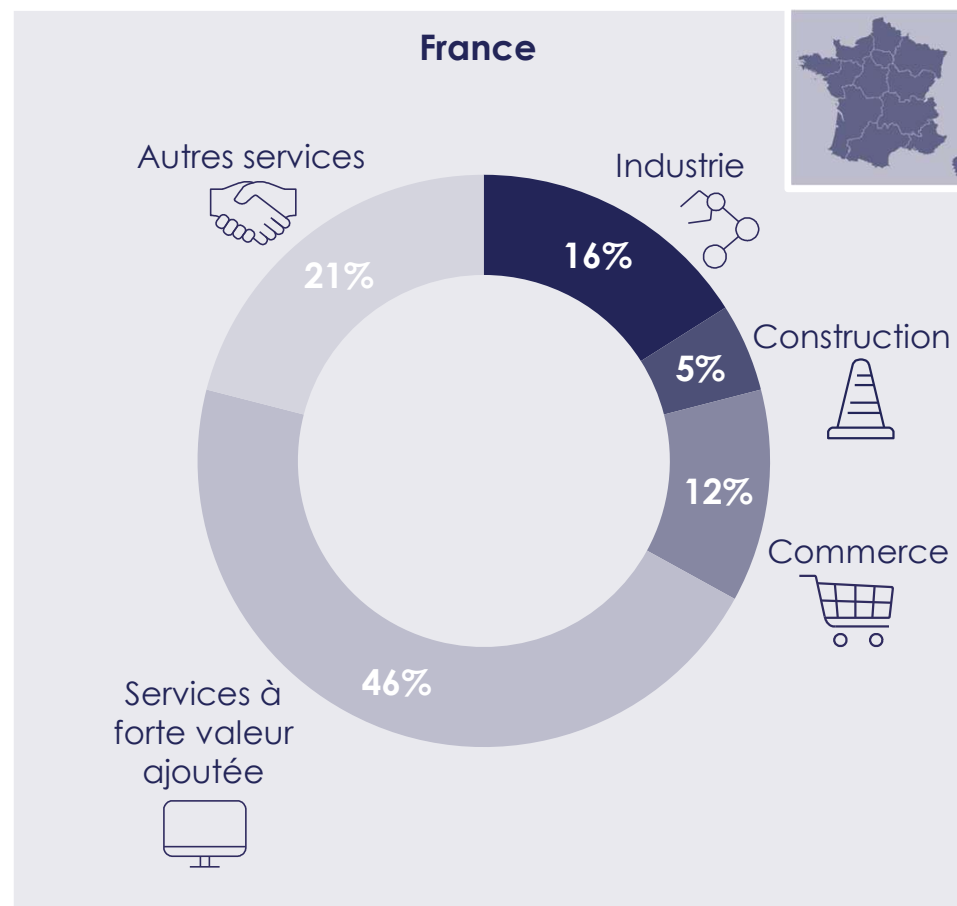
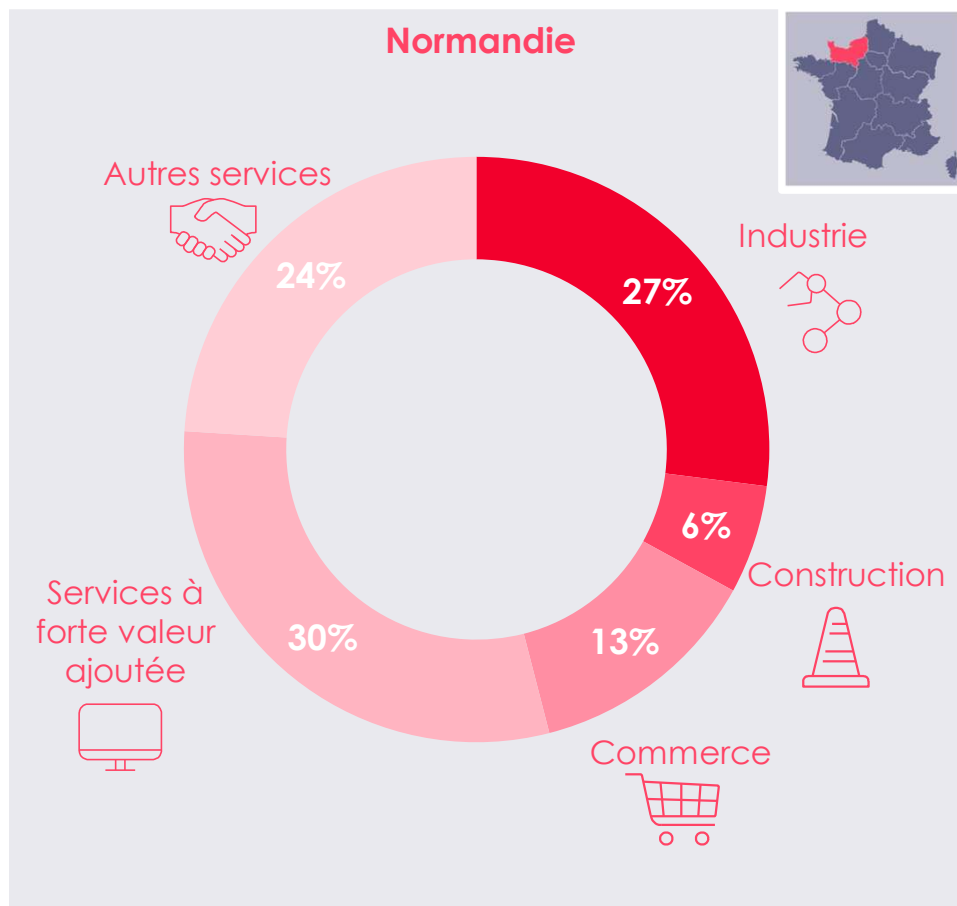
Source : Insee, BTS 2022, traitements Apec



Prévisions 2026 de recrutements de cadres en Normandie

Cadres de la région : plus d'un quart des recrutements dans l'industrie

> Répartition des cadres par secteurs d'activité



Champ : cadres du secteur privé en emploi localisé.es au lieu de travail – France hors Mayotte
Source : Insee, BTS 2022, traitements Apec





02.

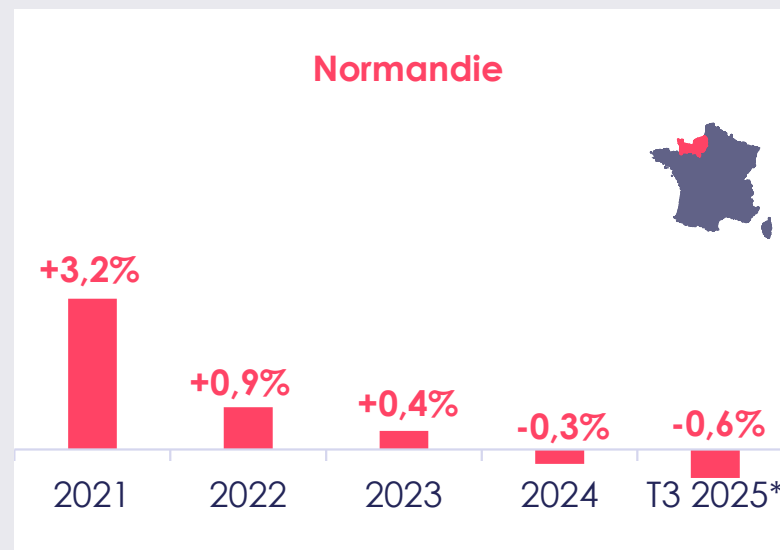
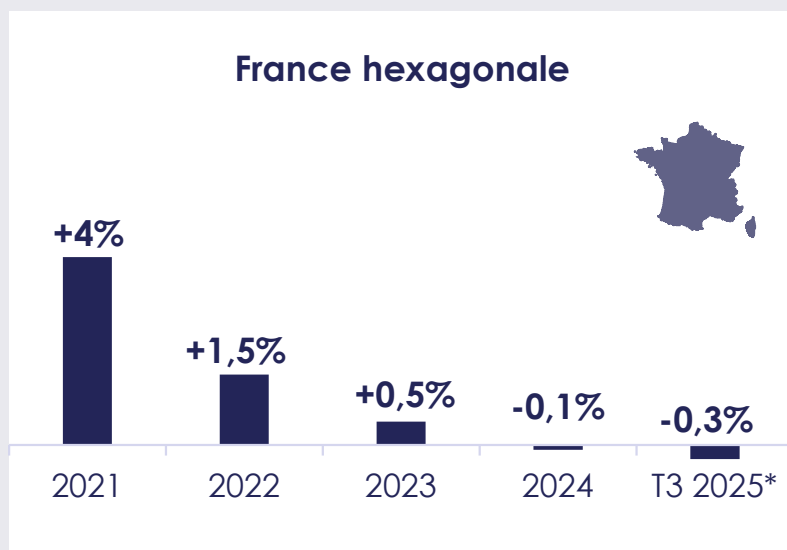
Bilan des recrutements de cadres en Normandie en 2025

Situation économique nationale et régionale en 2025

> Évolution du PIB en France hexagonale



> Évolution de l'emploi salarié

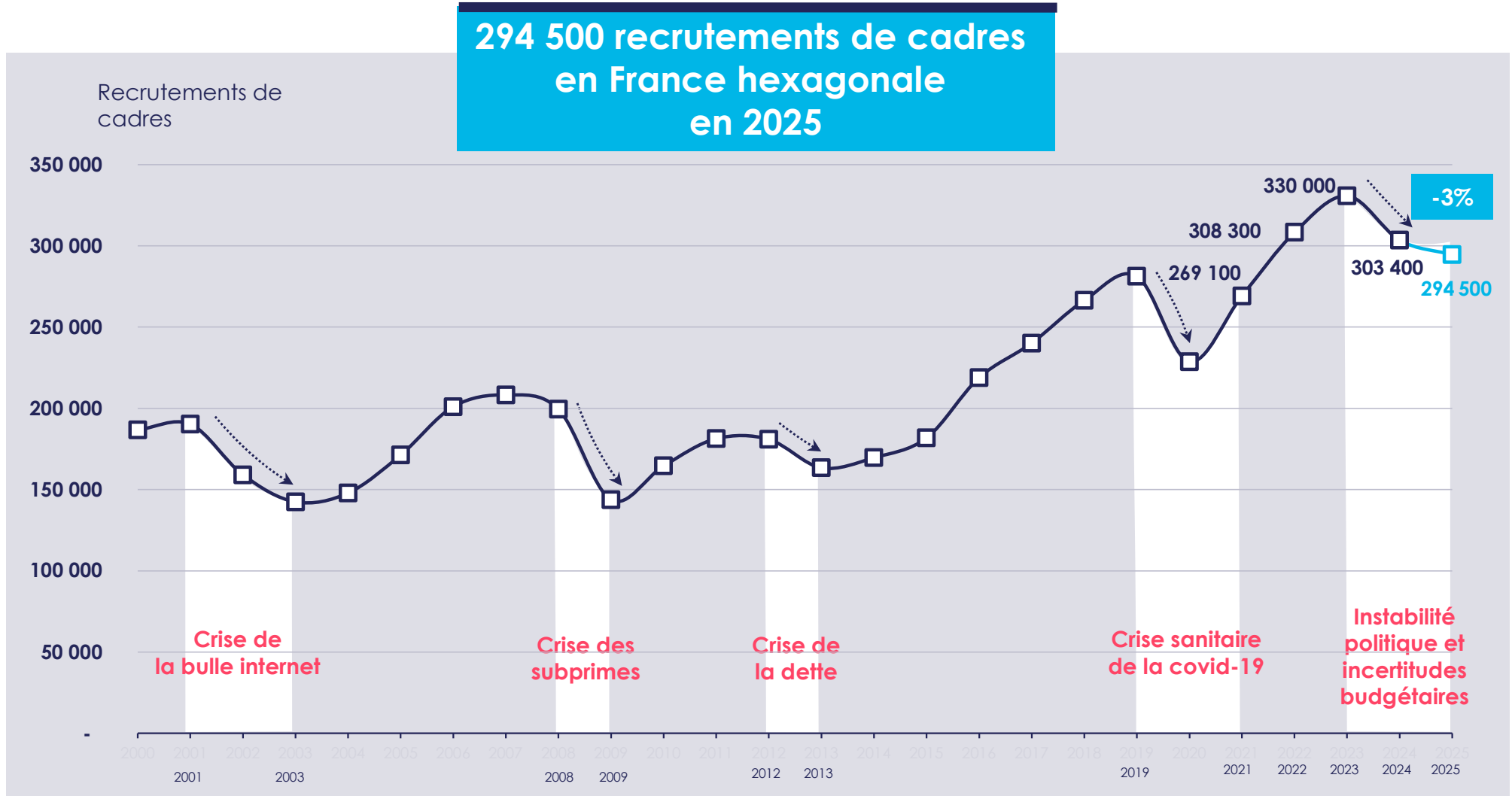


* Comparaison par rapport au T3 2024

Source : Insee et Banque de France

Bilan 2025 des recrutements de cadres à l'échelle nationale

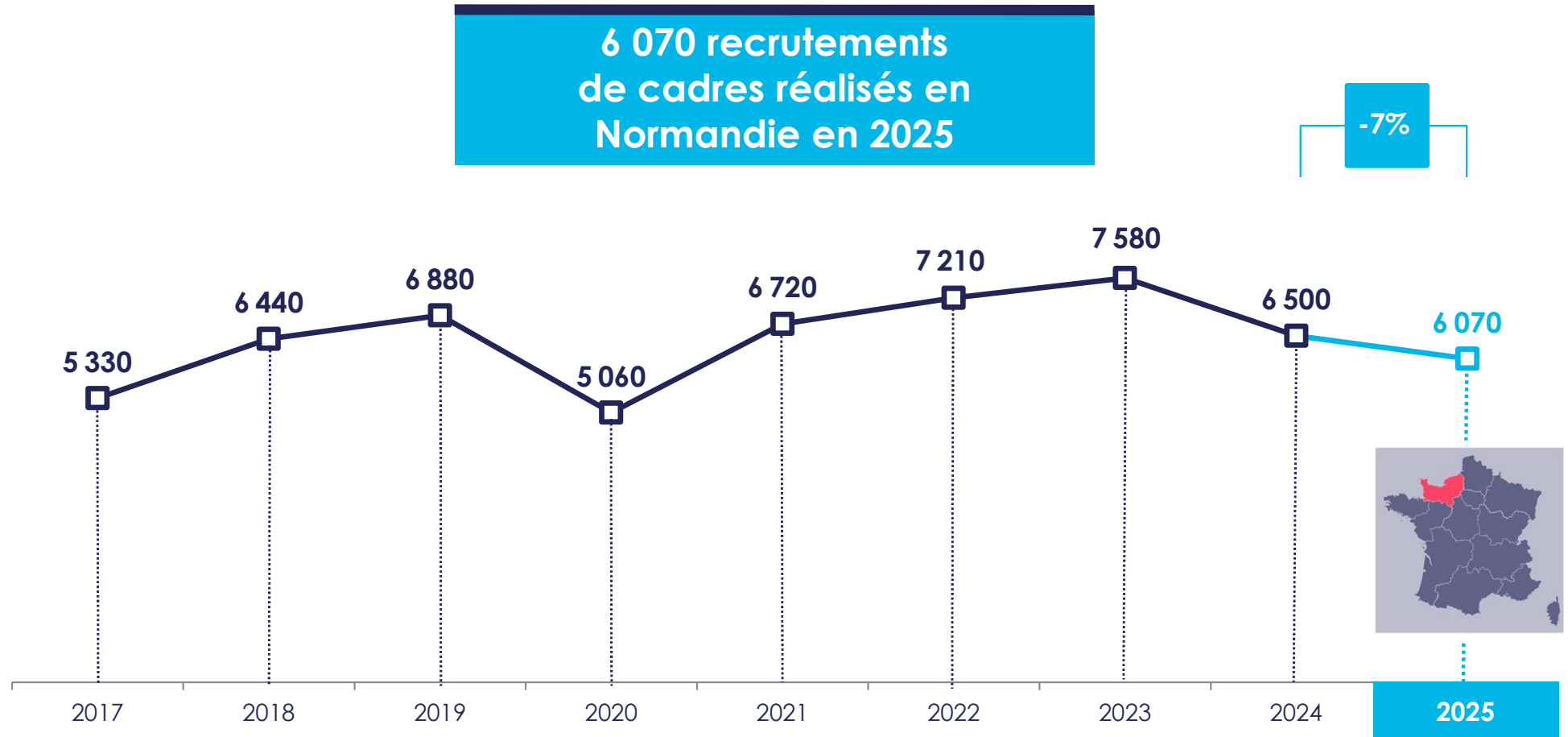
> Évolution du nombre de recrutements annuels de cadres en France hexagonale



Source : Apec, 2026



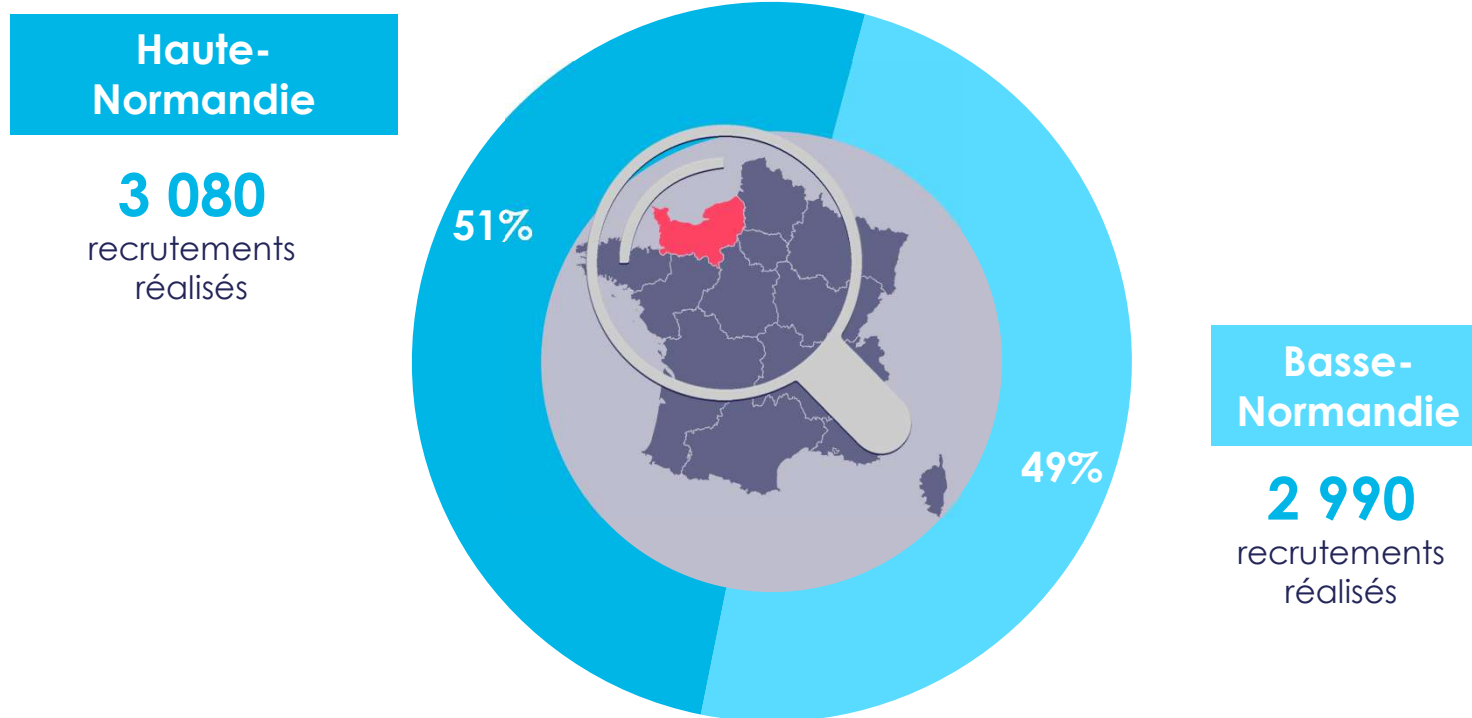
Bilan 2025 des recrutements de cadres en Normandie



Source : Apec, 2026



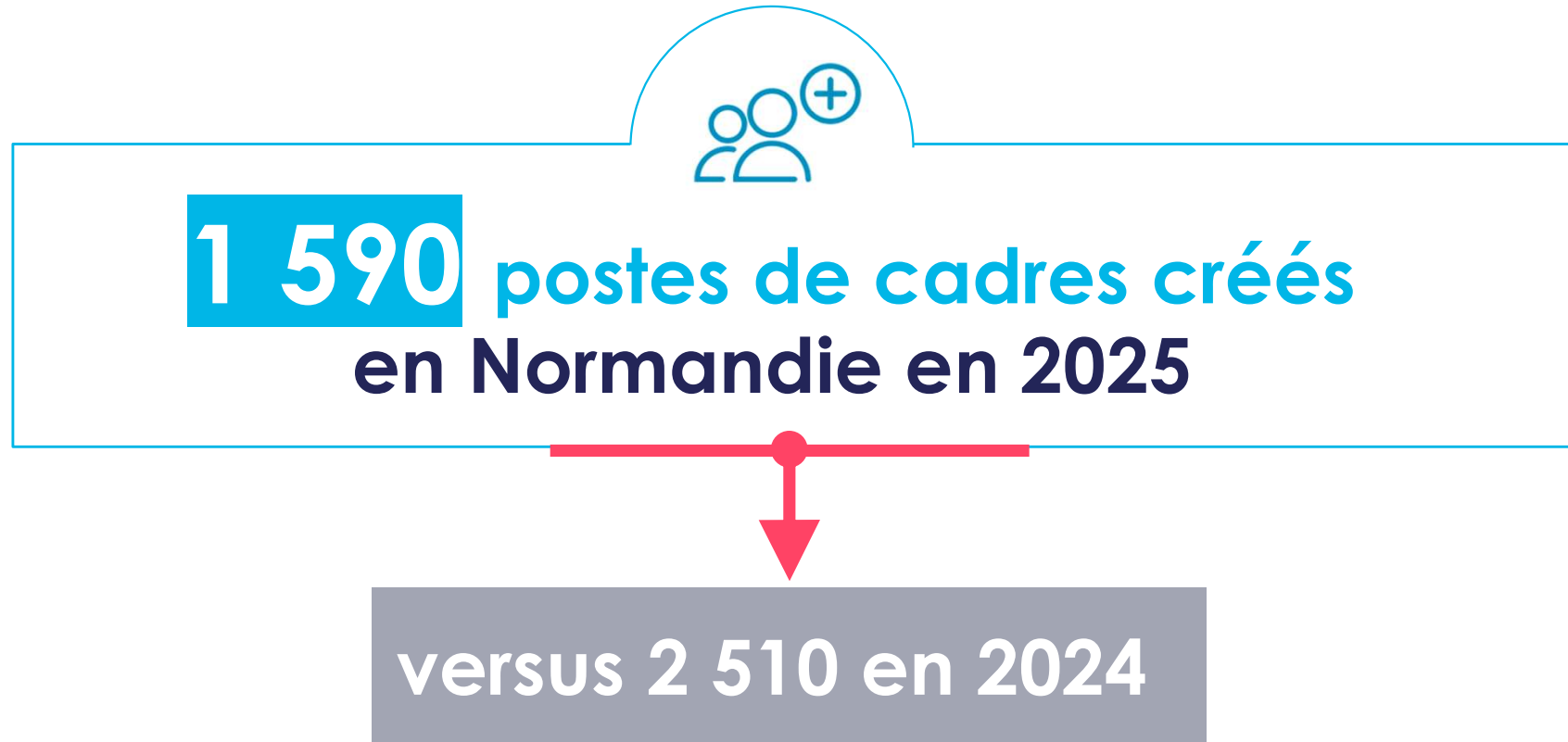
Répartition des recrutements de cadres réalisés par ancienne région en 2025



Source : Apec, 2026



Créations nettes de postes cadres en 2025

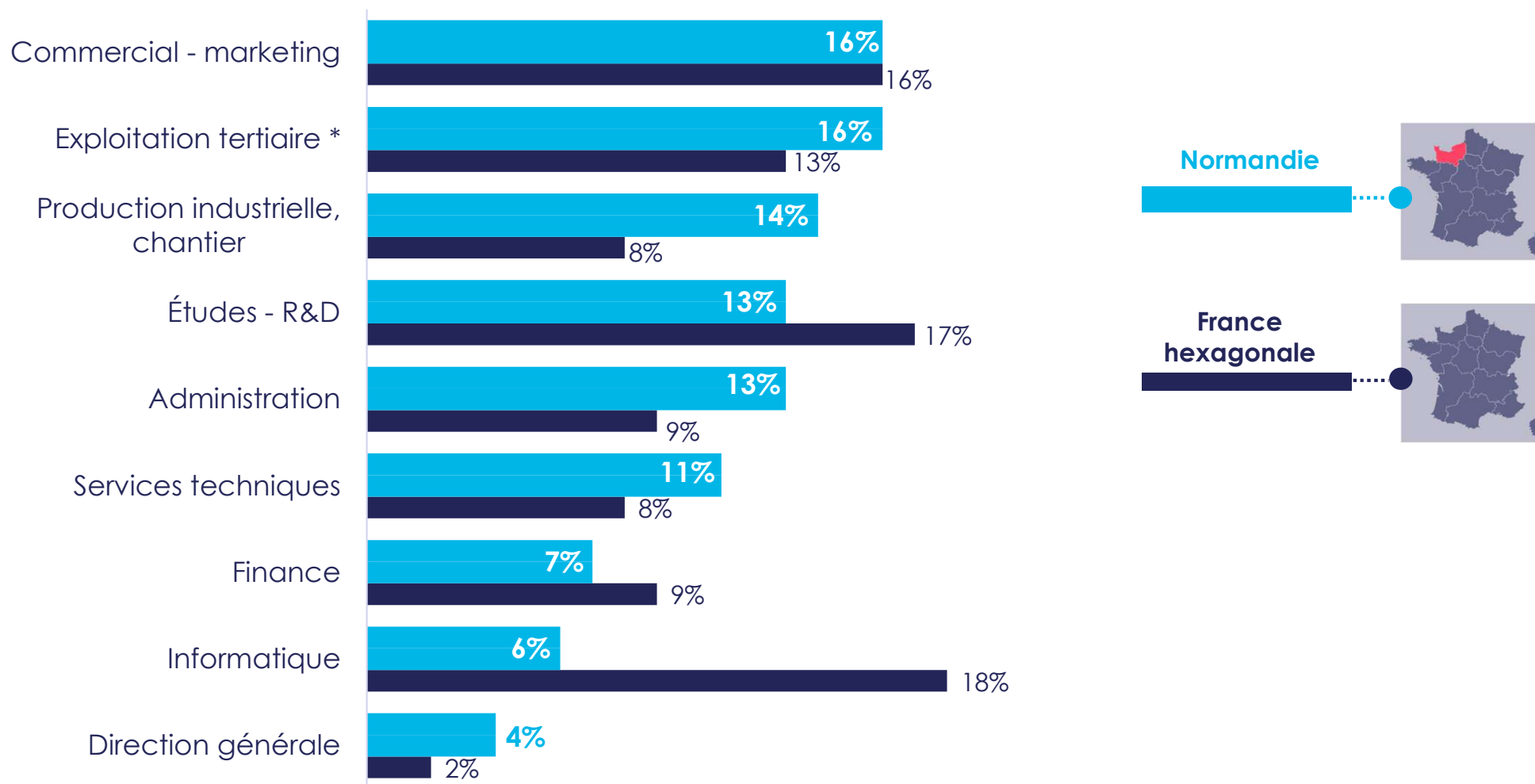


Créations de poste cadres : recrutements + promotions internes – sorties (démission, licenciement, retraite)

Source : Apec, 2026



Répartition des recrutements de cadres réalisés par fonction en 2025



* Métiers spécifiques des secteurs santé et action sociale, culture, banque, assurance, immobilier, transports

Source : Apec, 2026

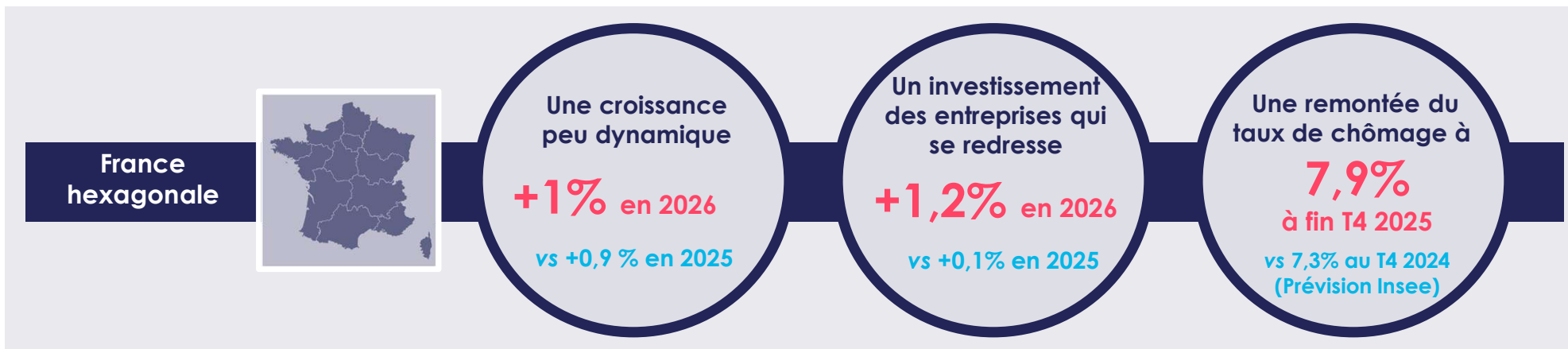




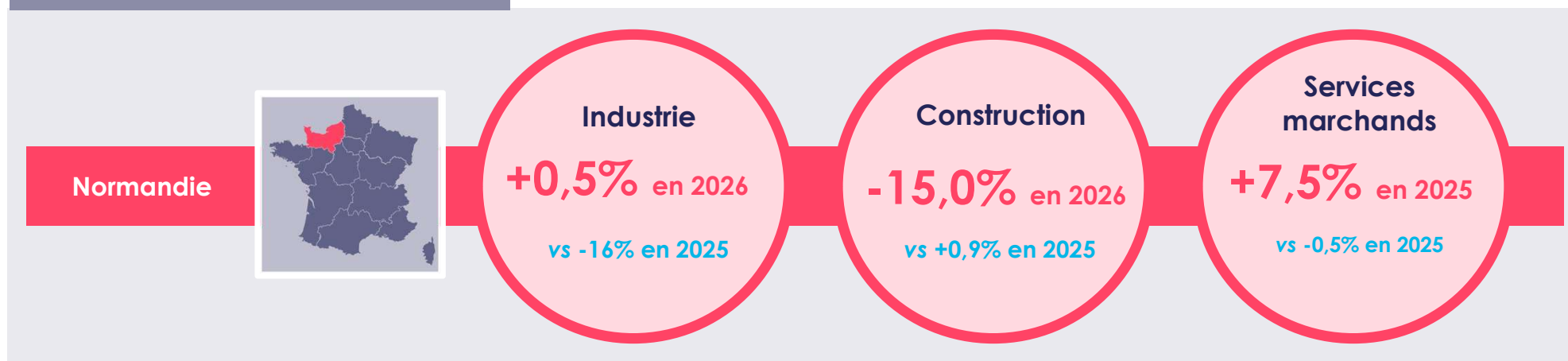
03.

Besoins en recrutement des entreprises de Normandie en 2026

Situation économique nationale et régionale en 2026



Évolution des investissements



Source : Banque de France, projections macroéconomiques, décembre 2025
Banque de France, Bilan 2025 et perspectives 2026, mars 2026

Une croissance économique soumise à des aléas

Un contexte géopolitique anxiogène

La guerre au Moyen-Orient risque de déboucher sur un nouveau choc pétrolier aux conséquences incertaines



Fortes contraintes sur les dépenses publiques

La réduction du déficit public constitue un frein à l'investissement des entreprises



Une nouvelle crise énergétique pourrait affecter la consommation

La crise énergétique qui menace pourrait impacter la consommation des ménages, moteur essentiel de la croissance



Un renforcement de l'épargne de précaution

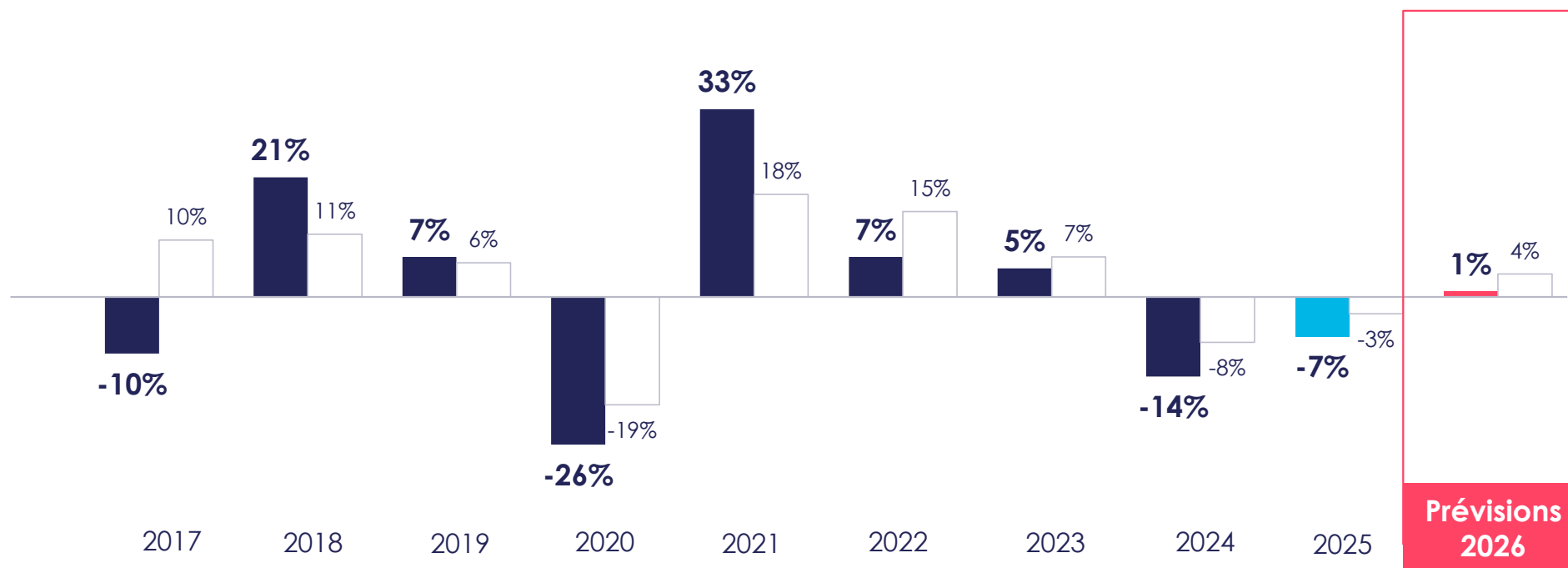
Les ménages pourraient privilégier une épargne de précaution qui atteint déjà des sommets historiques



Les recrutements de cadres devraient légèrement progresser en Normandie en 2026

> Évolution des recrutements de cadres en année N par rapport à l'année N-1

■ Normandie
□ France hexagonale

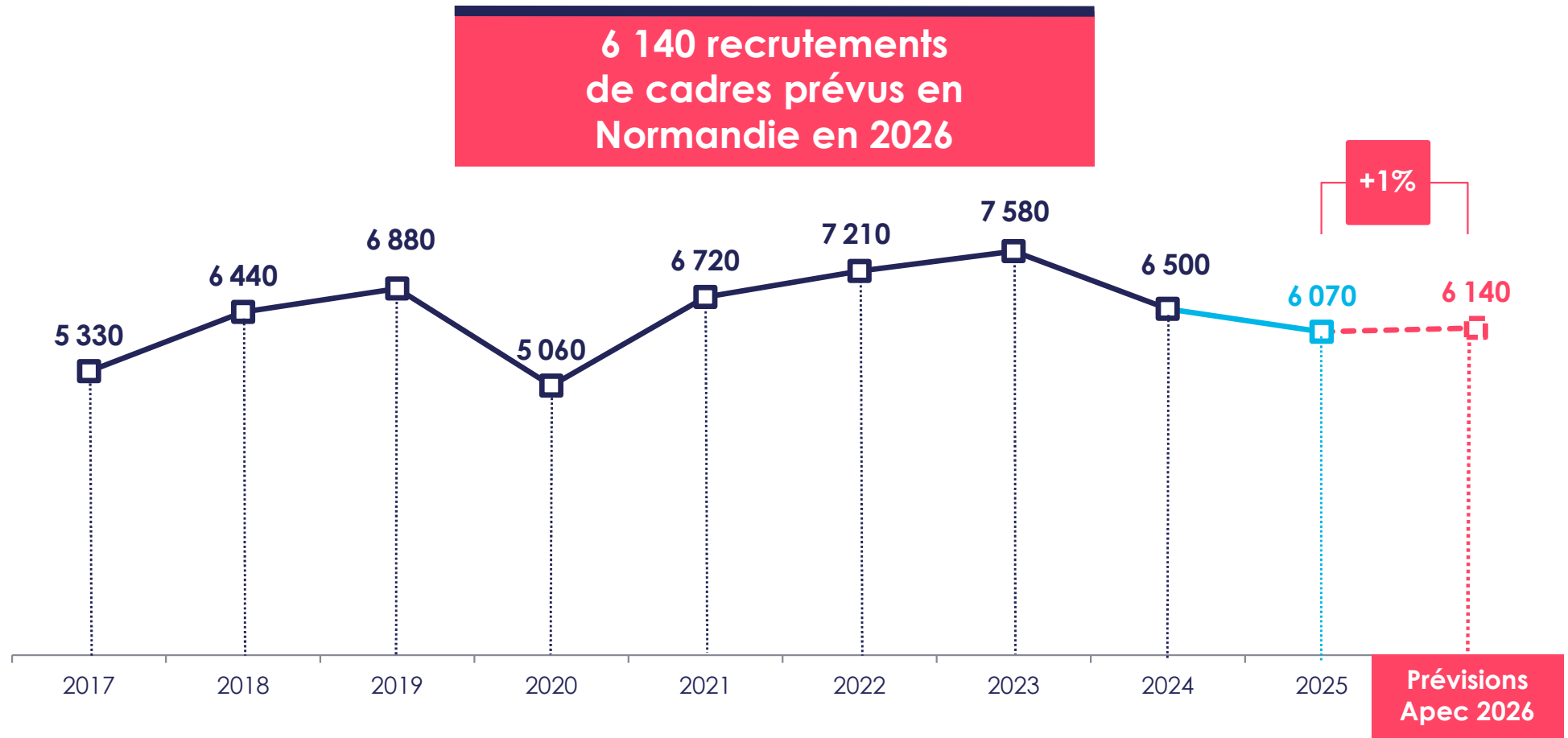


Base : recrutements de cadres en France hexagonale
Source : Apec, 2026



Lecture : le volume de recrutements de cadres a baissé de 7% en 2025 par rapport à 2024.

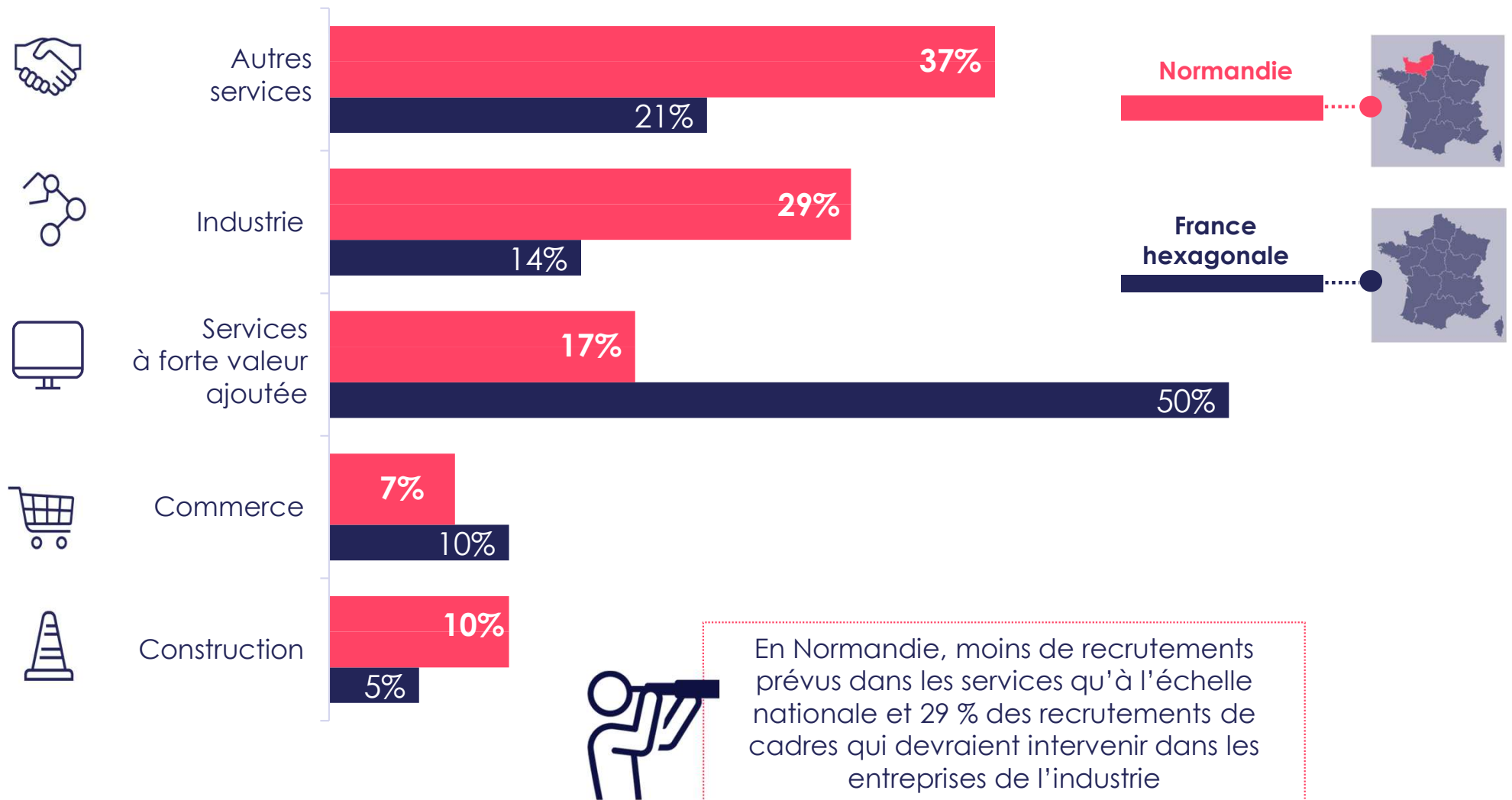
Prévisions 2026 du volume de recrutements de cadres en Normandie



Source : Apec, 2026



Répartition des recrutements de cadres prévus en 2026 par grand secteur d'activité



Source : Apec, 2026



Top 10 des familles de métiers proposant le plus d'offres d'emploi cadre en Normandie début 2026

Top 10

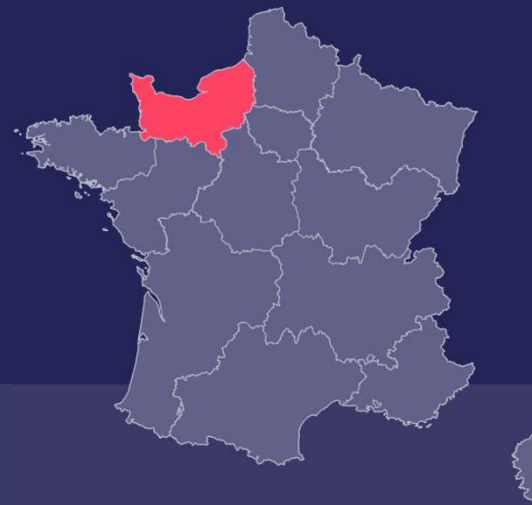


1	Audit et expertise comptable	6%
2	Comptabilité	6%
3	Management commercial	3%
4	Ingénierie d'affaires	3%
5	Qualité	3%
6	Conduite de travaux	3%
7	Commerciaux dans l'industrie et le BTP	3%
8	Process, méthodes et industrialisation	3%
9	Pilotage en production industrielle	3%
10	Médecine	2%

Source : base offres Apec de décembre 2024 à fin février 2025 (hors offres doublons et hors offres partenaires).
Traitement réalisé sur 90% des offres pour lesquelles le métier du poste proposé a été identifié



Prévisions 2026 de recrutements de cadres en Normandie



Contact :

Marc LESUEUR
Délégué régional Normandie
marc.lesueur@apec.fr

02 32 76 30 47



Toutes les études de l'Apec sont disponibles gratuitement
sur le site www.corporate.apec.fr > Nos études