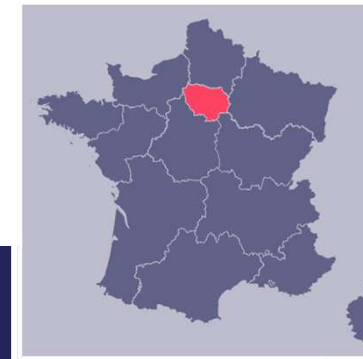


# Prévisions 2026 de recrutements de cadres en Île-de-France



# Le mot de la déléguée régionale



## Dominique LARGAUD

*Déleguée régionale Apec Île-de-France*

“ En 2025, le marché de l'emploi cadre francilien s'est de nouveau contracté. Les entreprises régionales ont recruté 136 350 cadres (-5% par rapport à 2024). Cette baisse est liée à celle observée dans les services à forte valeur ajoutée comme les activités informatiques, l'ingénierie-R&D ou encore le conseil aux entreprises très présents en Île-de-France. Ces secteurs ont été fragilisés par l'atonie de l'investissement.

Pour 2026, la tendance pourrait s'inverser puisque les intentions de recrutements des entreprises sont de nouveau bien orientées : elles prévoient de recruter 143 160 cadres (+5%). Cette embellie ne permettrait pas, toutefois, de renouer avec le niveau record de 2023. ”

# Méthodologie

## ÉCHANTILLON

**1 426 établissements**

- Secteur privé
- Île-de-France

## PÉRIODE D'ENQUÊTE

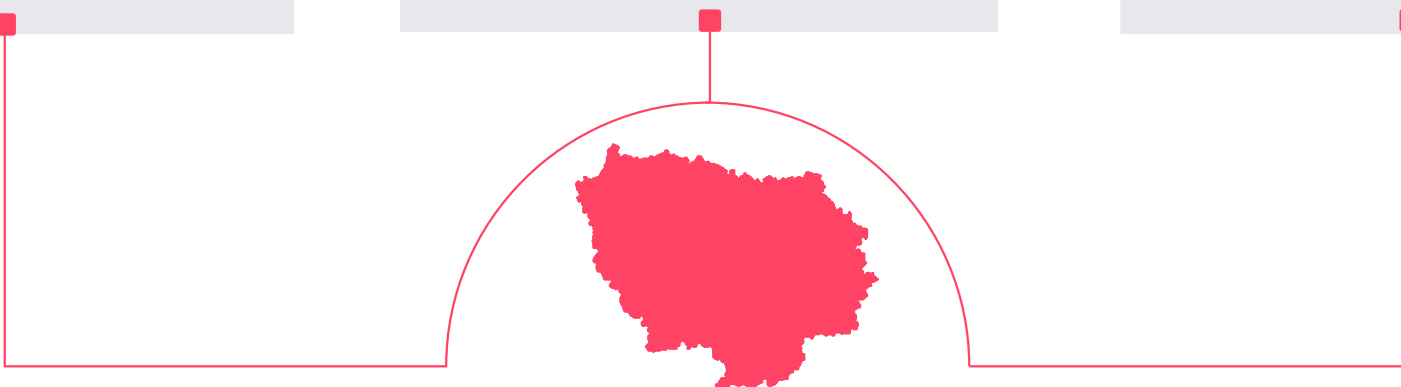
12 nov.  
2025

30 janv.  
2026

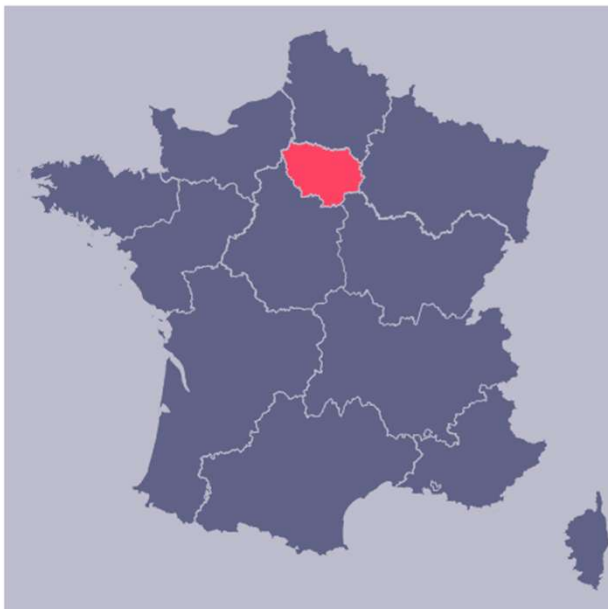


## REPRÉSENTATIVITÉ

- Région
- Taille de l'établissement
- Secteur d'activité



# Sommaire



## 01.

Caractéristiques de l'emploi cadre régional

## 02.

Bilan des recrutements de cadres en Île-de-France en 2025

## 03.

Besoins en recrutement des entreprises d'Île-de-France en 2026

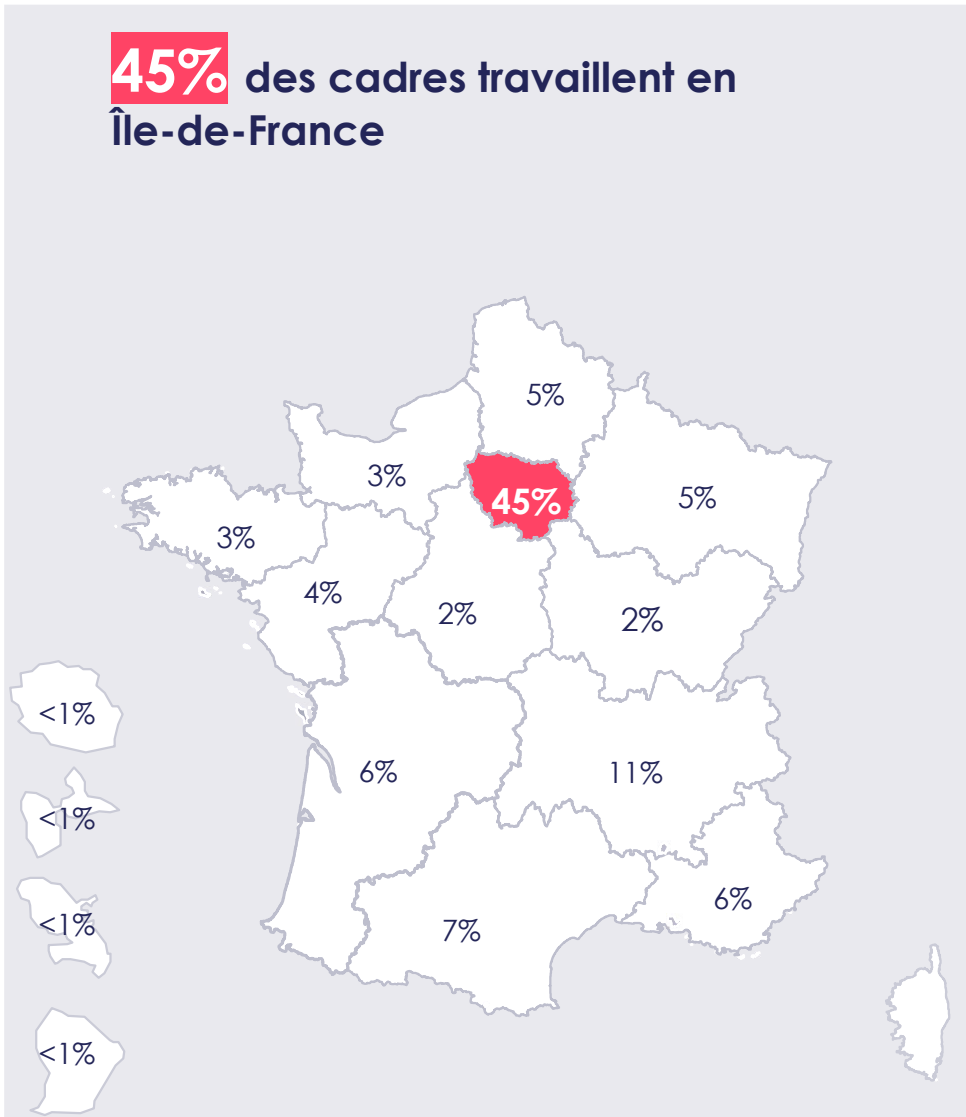


**01.**

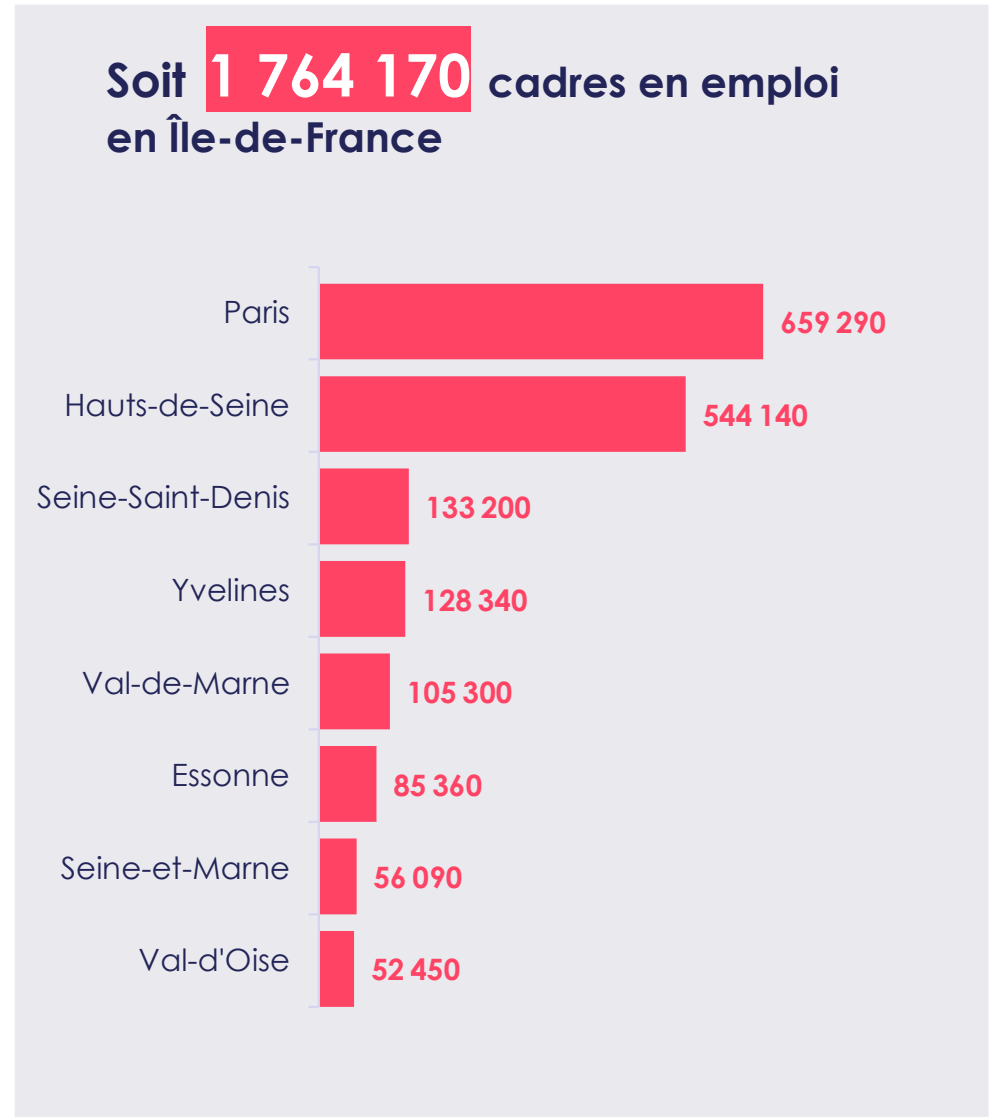
# Caractéristiques de l'emploi cadre régional

# Les cadres de la région représentent 45% des cadres du privé dans l'hexagone

> Répartition des cadres par région de travail



> Répartition des cadres d'Île-de-France par département de travail



Champ : cadres du secteur privé en emploi localisé.es au lieu de travail – France hors Mayotte

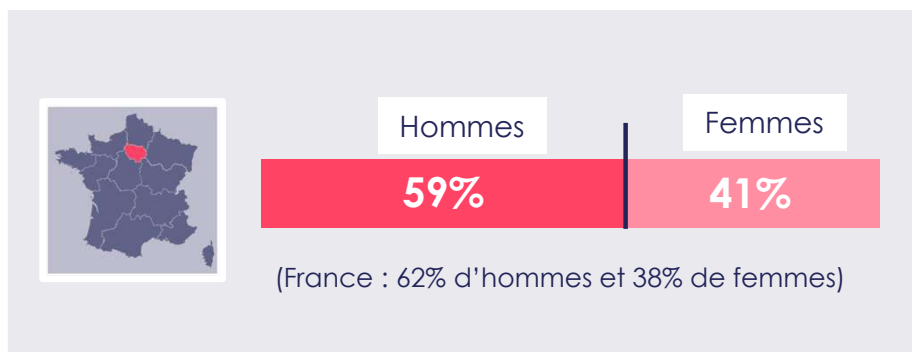
Source : Insee, BTS 2022, traitements Apec



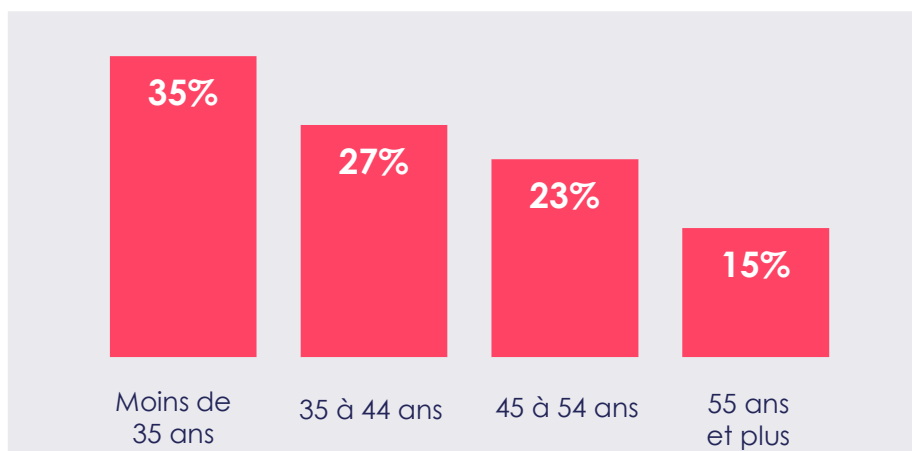
Prévisions 2026 de recrutements de cadres en Île-de-France

# Cadres de la région : moins âgés et plus souvent des hommes

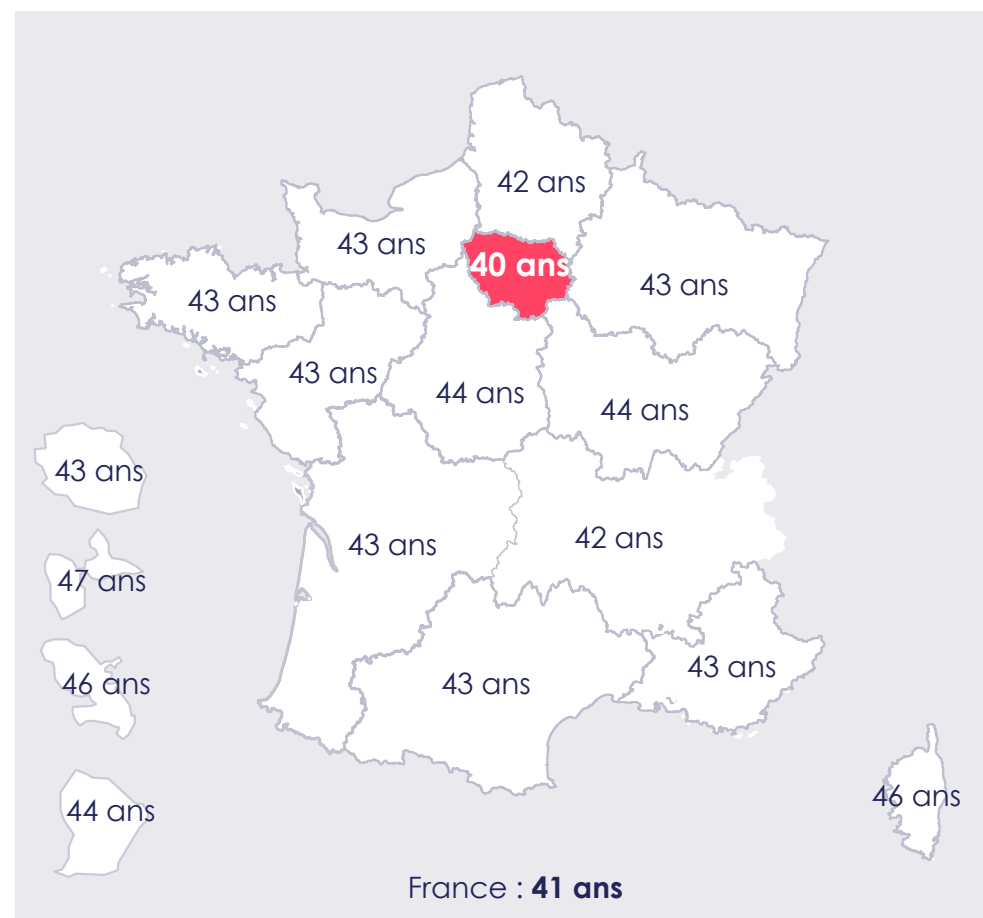
## > Répartition des cadres par sexe en Île-de-France



## > Répartition des cadres par âge en Île-de-France



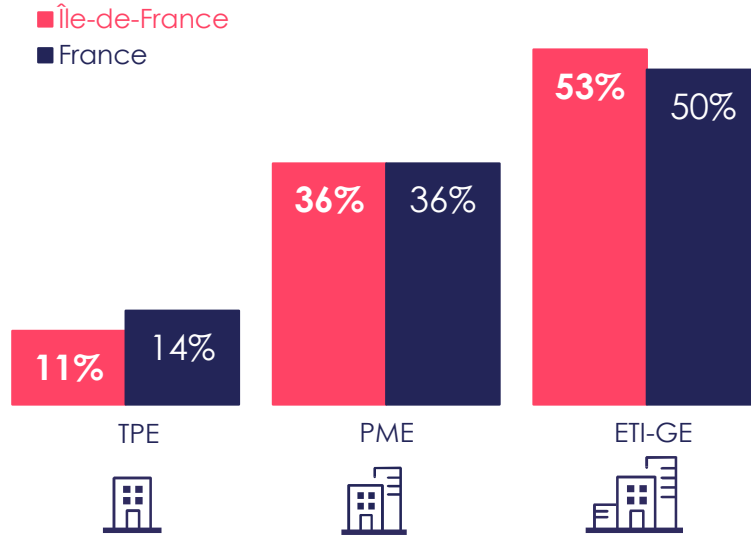
## > Âge médian des cadres selon les régions



Champ : cadres du secteur privé en emploi localisé.es au lieu de travail – France hors Mayotte  
Source : Insee, BTS 2022, traitements Apec

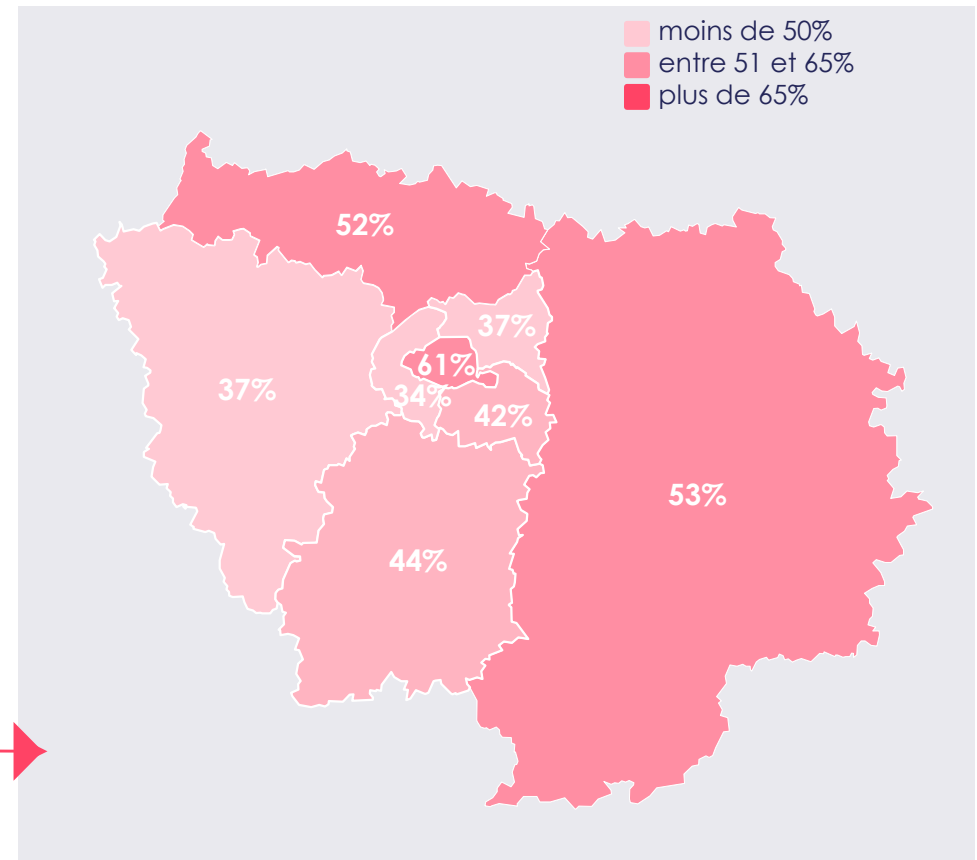
# Près de la moitié des cadres régionaux en poste au sein d'une TPE ou d'une PME

## > Répartition des cadres par taille d'entreprise



**47%** des cadres d'Île-de-France travaillent **au sein d'une TPE ou d'une PME**

## > Part des cadres travaillant au sein d'une TPE ou d'une PME en Île-de-France



**TPE** : très petites entreprises - moins de 10 salarié.es  
**PME** : petites et moyennes entreprises - 10 à 249 salarié.es  
**ETI-GE** : entreprises de taille intermédiaire et grandes entreprises - 250 salarié.es et plus



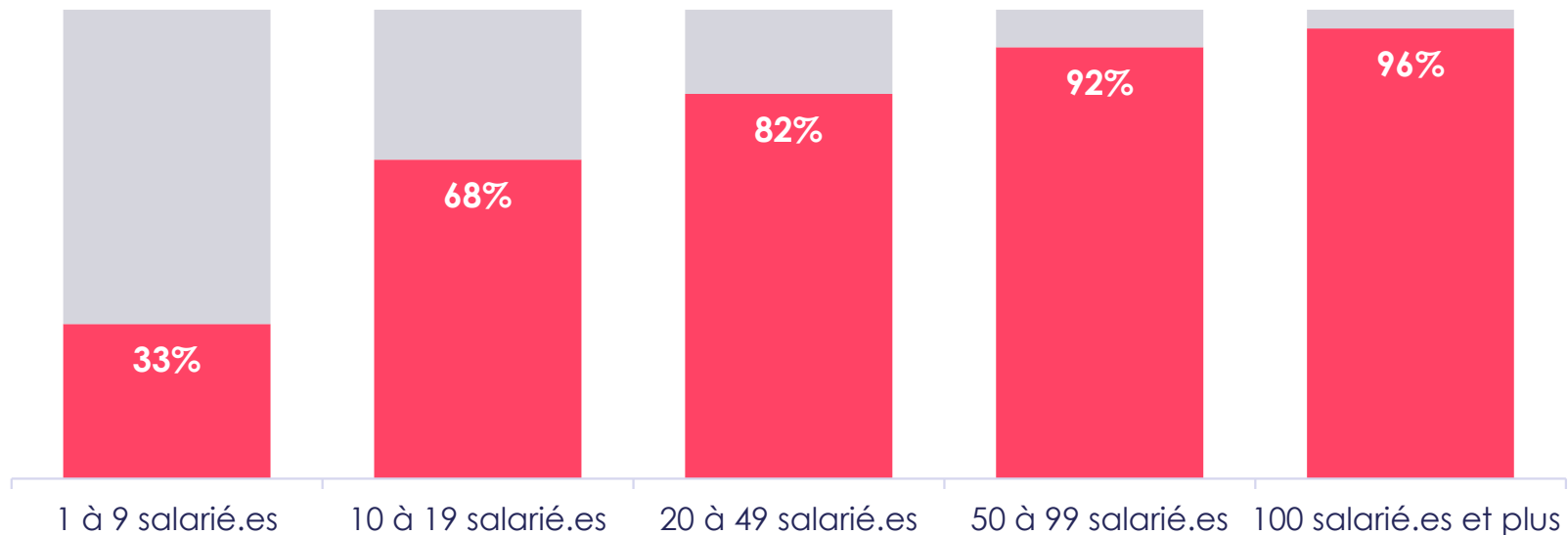
# Plus de 4 établissements sur 10 de la région emploient au moins un cadre

> Part des établissements salariant au moins un cadre



**41%**  
en Île-de-France  
(France : 35 %)

➤ Part des établissements d'Île-de-France salariant au moins un cadre selon la taille de l'établissement



**33 % des établissements de moins de 10 salarié.es ont au moins 1 cadre**

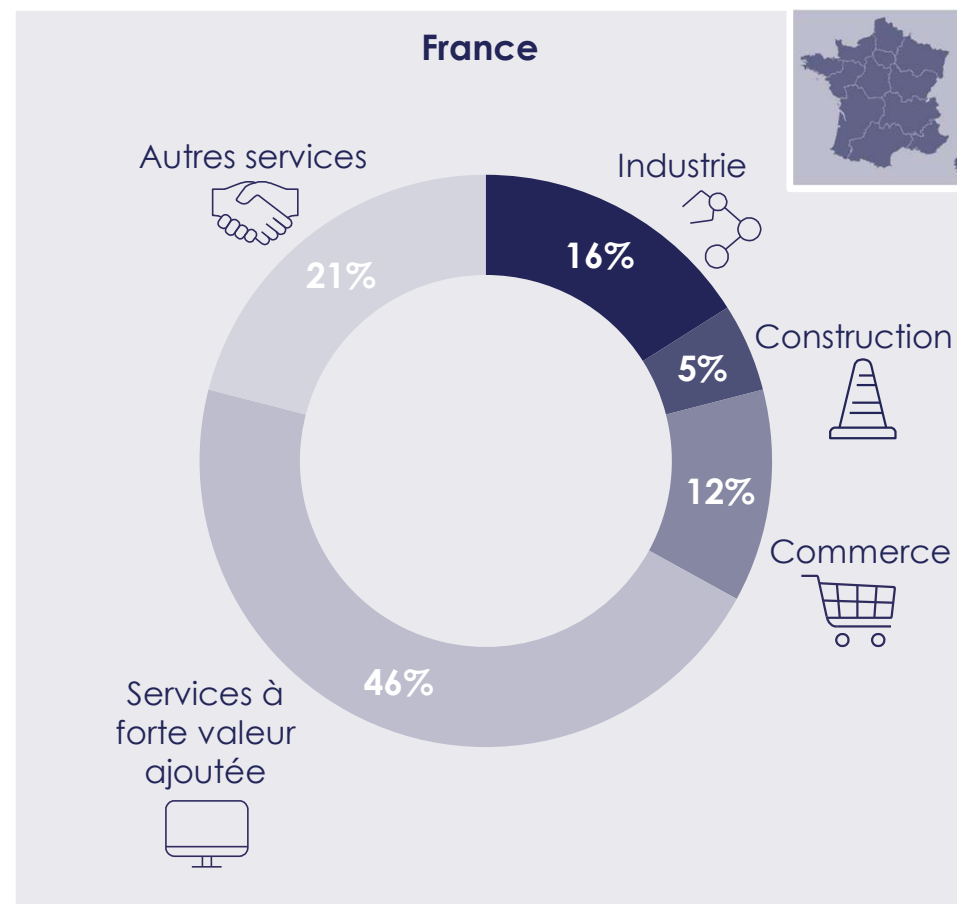
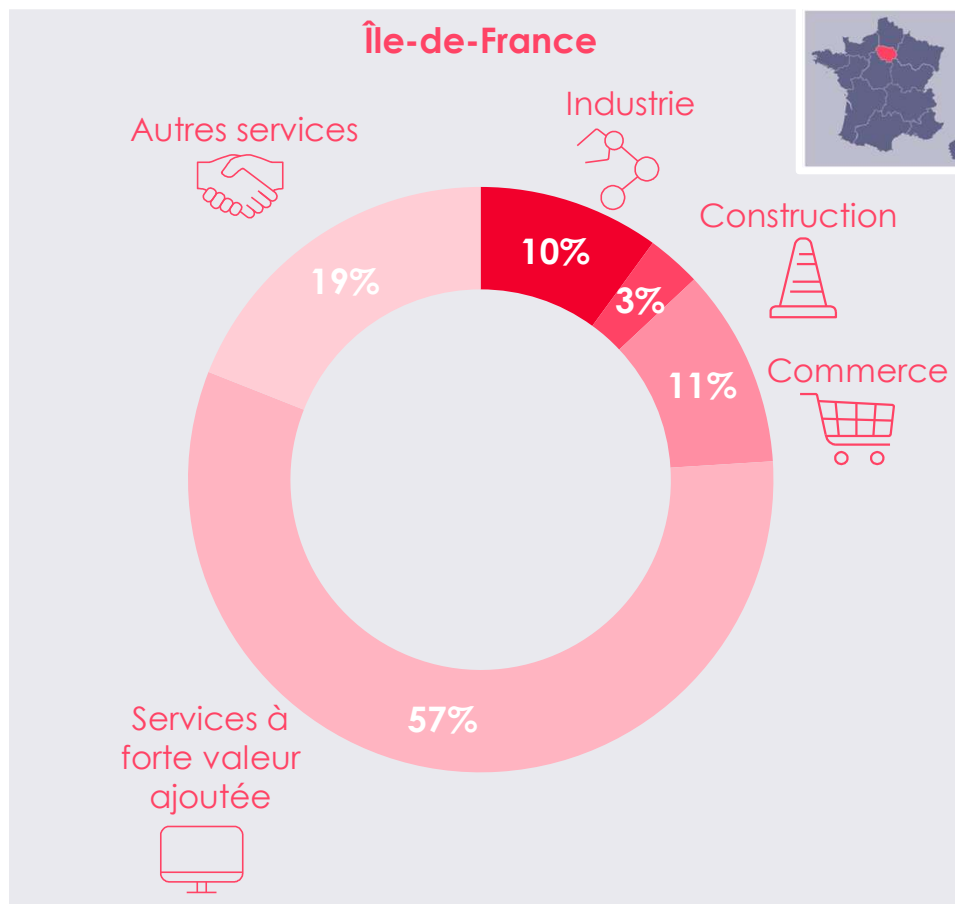
Champ : secteur privé  
Source : Insee, BTS 2022, traitements Apec



Prévisions 2026 de recrutements de cadres en Île-de-France

# Cadres de la région : trois quarts travaillent dans les services

## > Répartition des cadres par secteur d'activité



Champ : cadres du secteur privé en emploi localisé.es au lieu de travail – France hors Mayotte  
Source : Insee, BTS 2022, traitements Apec

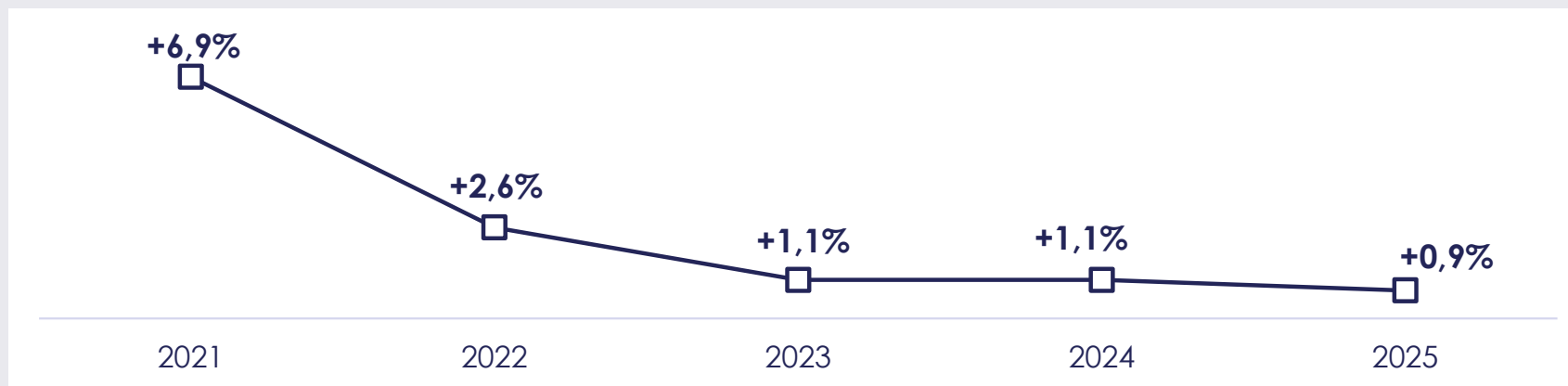


**02.**

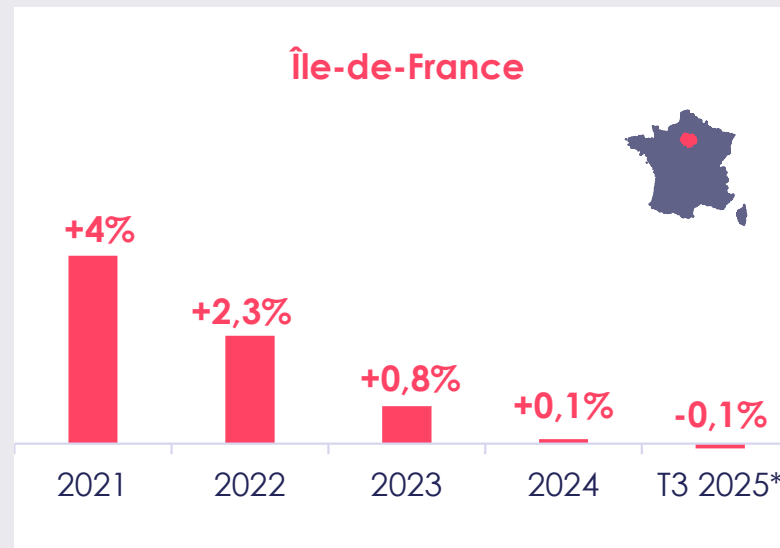
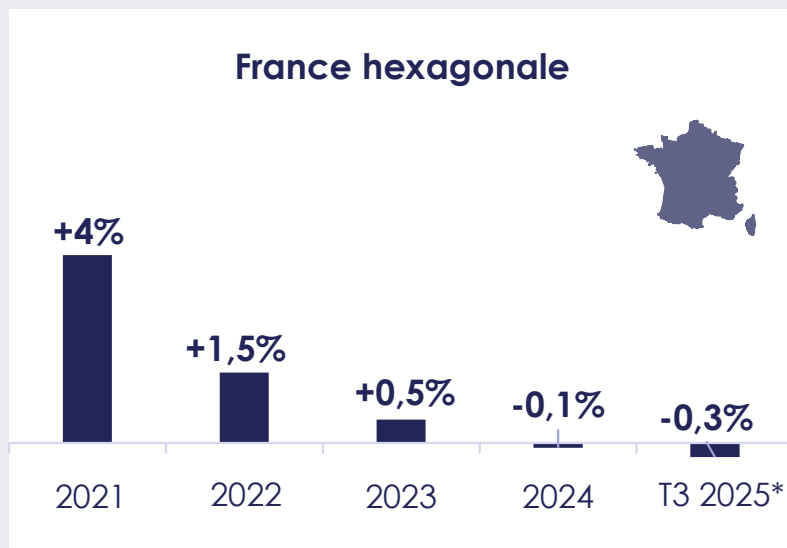
# Bilan des recrutements de cadres en Île-de-France en 2025

# Situation économique nationale et régionale en 2025

## > Évolution du PIB en France hexagonale



## > Évolution de l'emploi salarié privé

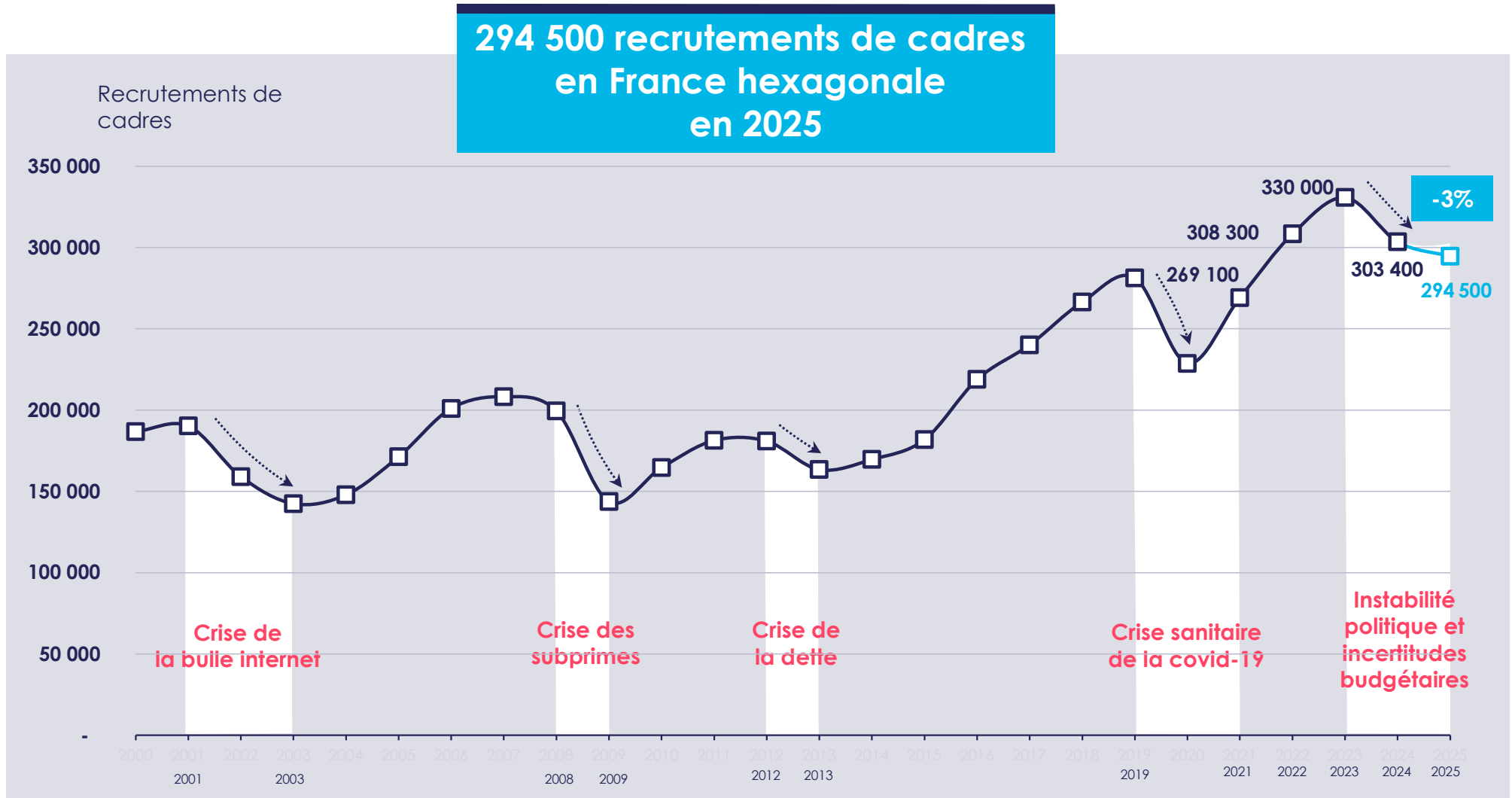


\* Comparaison par rapport au T3 2024

Source : Insee et Banque de France

# Bilan 2025 des recrutements de cadres à l'échelle nationale

## > Évolution du nombre de recrutements annuels de cadres en France hexagonale



Source : Apec, 2026



# Bilan 2025 des recrutements de cadres en Île-de-France



Source : Apec, 2026



# Créations nettes de postes cadres en 2025



**20 220** postes de cadres créés  
en Île-de-France en 2025



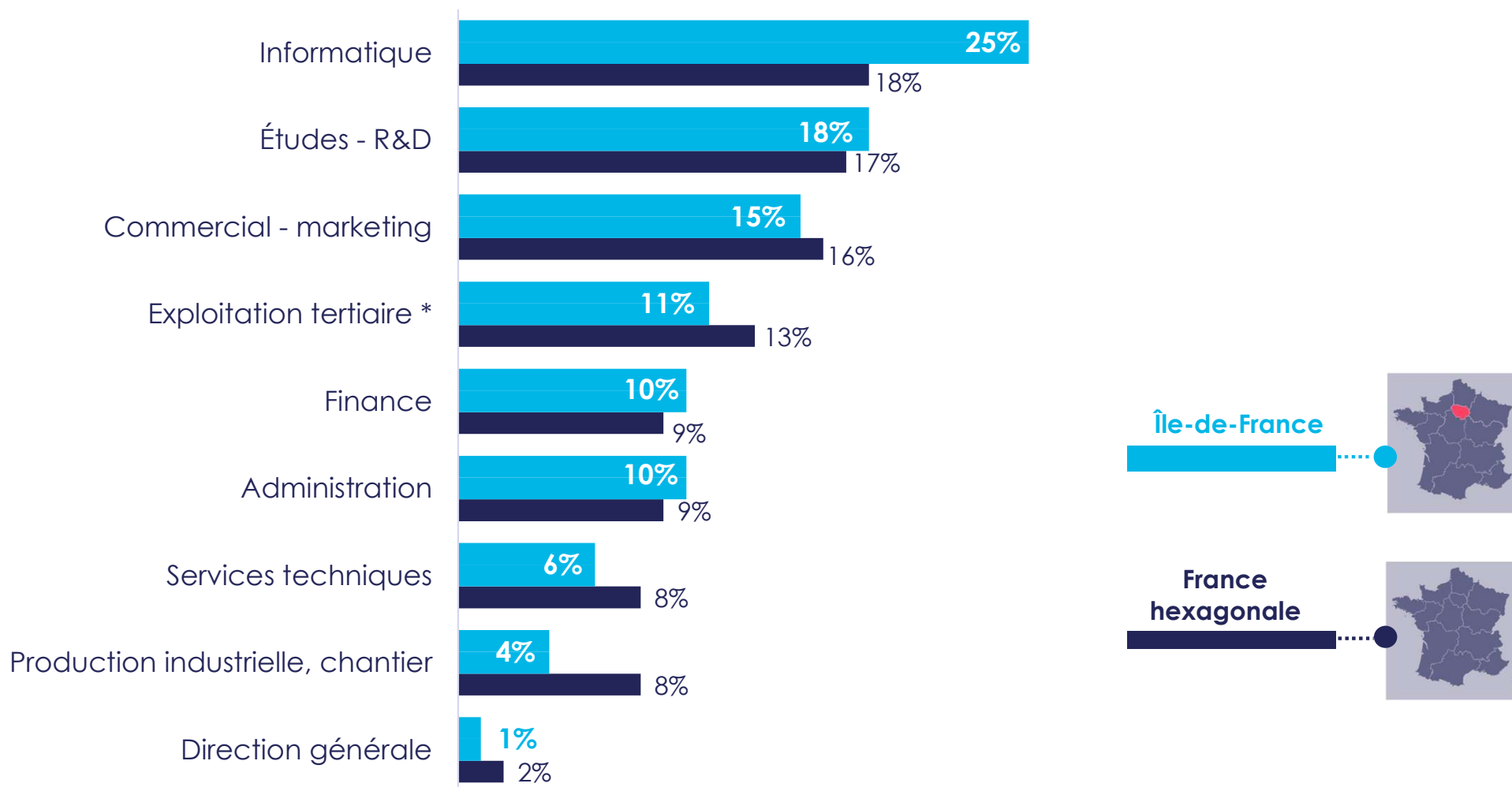
versus 26 010 en 2024

Créations de poste cadres : recrutements + promotions internes – sorties (démission, licenciement, retraite)

Source : Apec, 2026



# Répartition des recrutements de cadres réalisés par fonction en 2025



\* Métiers spécifiques des secteurs santé et action sociale, culture, banque, assurance, immobilier, transports

Source : Apec, 2026

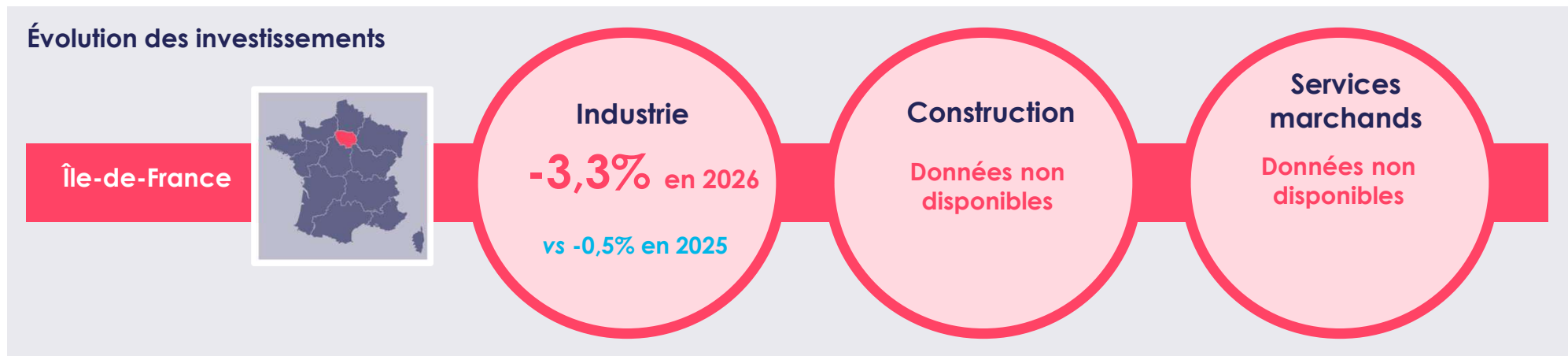
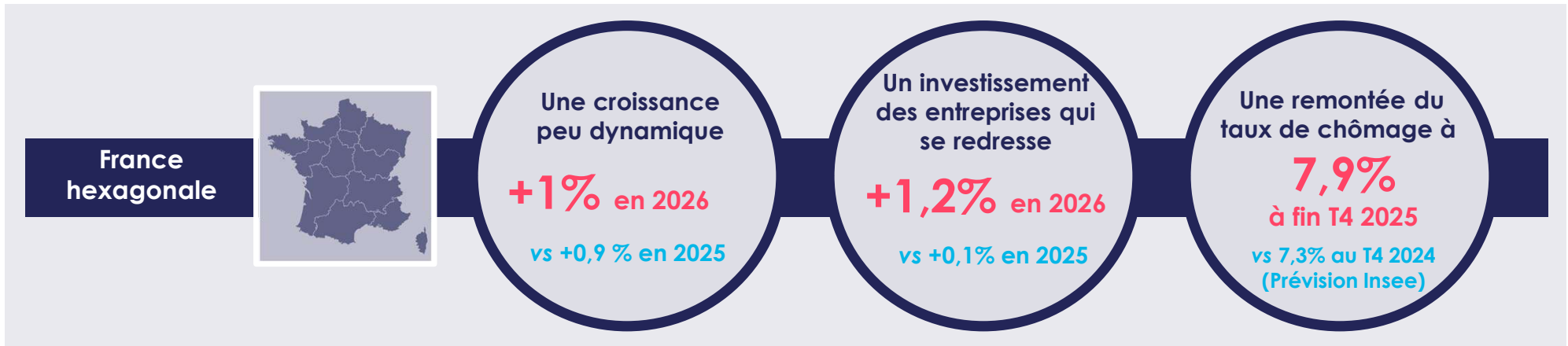




**03.**

# Besoins en recrutement des entreprises d'Île-de-France en 2026

# Situation économique nationale en 2026



Source : Banque de France, projections macroéconomiques, décembre 2025  
Banque de France, Bilan 2025 et perspectives 2026, mars 2026

# Une croissance économique soumise à des aléas

## Un contexte géopolitique anxieux

La guerre au Moyen-Orient risque de déboucher sur un nouveau choc pétrolier aux conséquences incertaines



## Fortes contraintes sur les dépenses publiques

La réduction du déficit public constitue un frein à l'investissement des entreprises



## Une nouvelle crise énergétique pourrait affecter la consommation

La crise énergétique qui menace pourrait impacter la consommation des ménages, moteur essentiel de la croissance



## Un renforcement de l'épargne de précaution

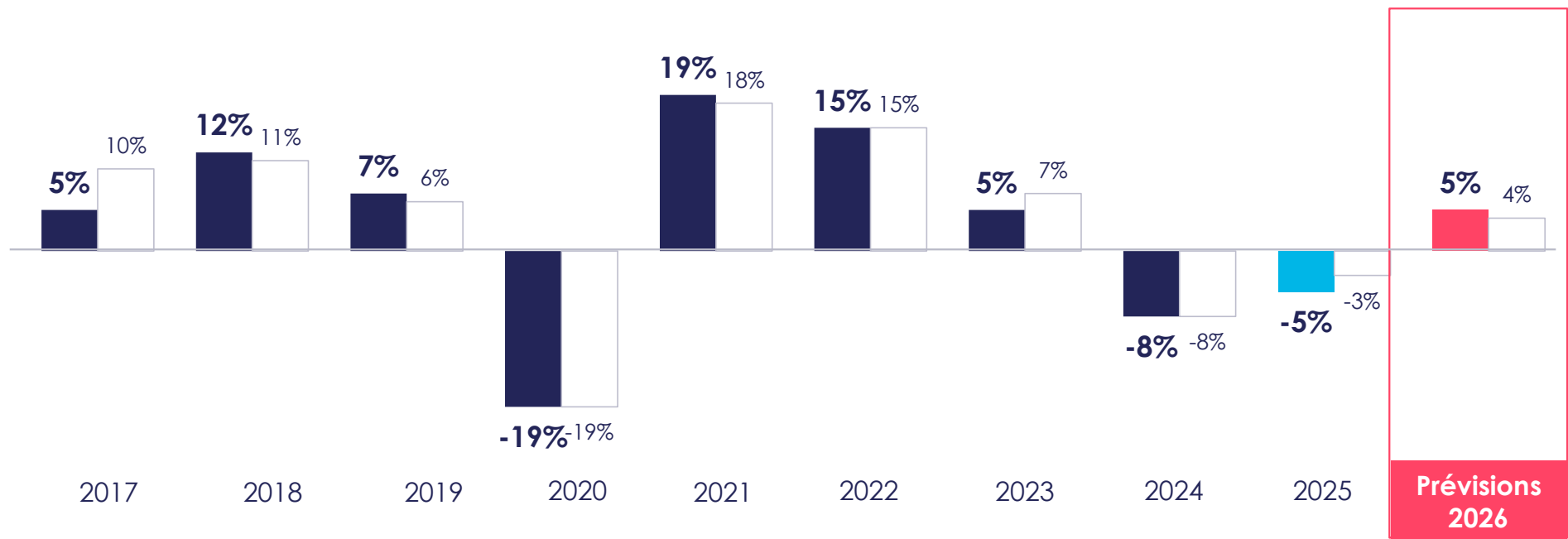
Les ménages pourraient privilégier une épargne de précaution qui atteint déjà des sommets historiques



# Les recrutements de cadres devraient progresser de 5% en Ile-de-France en 2026

> Évolution des recrutements de cadres en année N par rapport à l'année N-1

■ Île-de-France  
□ France hexagonale

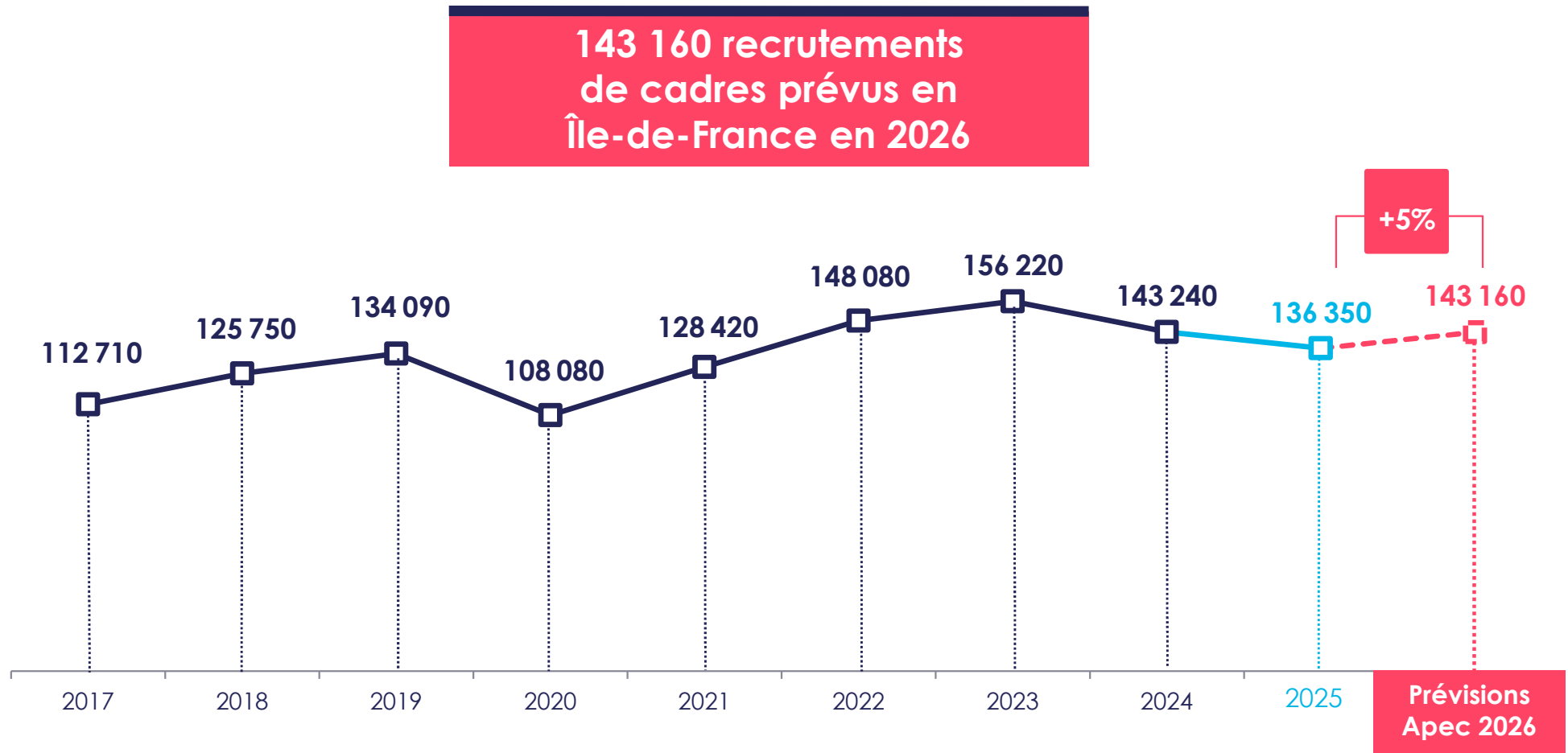


Base : recrutements de cadres en France hexagonale  
Source : Apec, 2026

💡 Lecture : le volume de recrutements de cadres a diminué de 5% en 2025 par rapport à 2024.



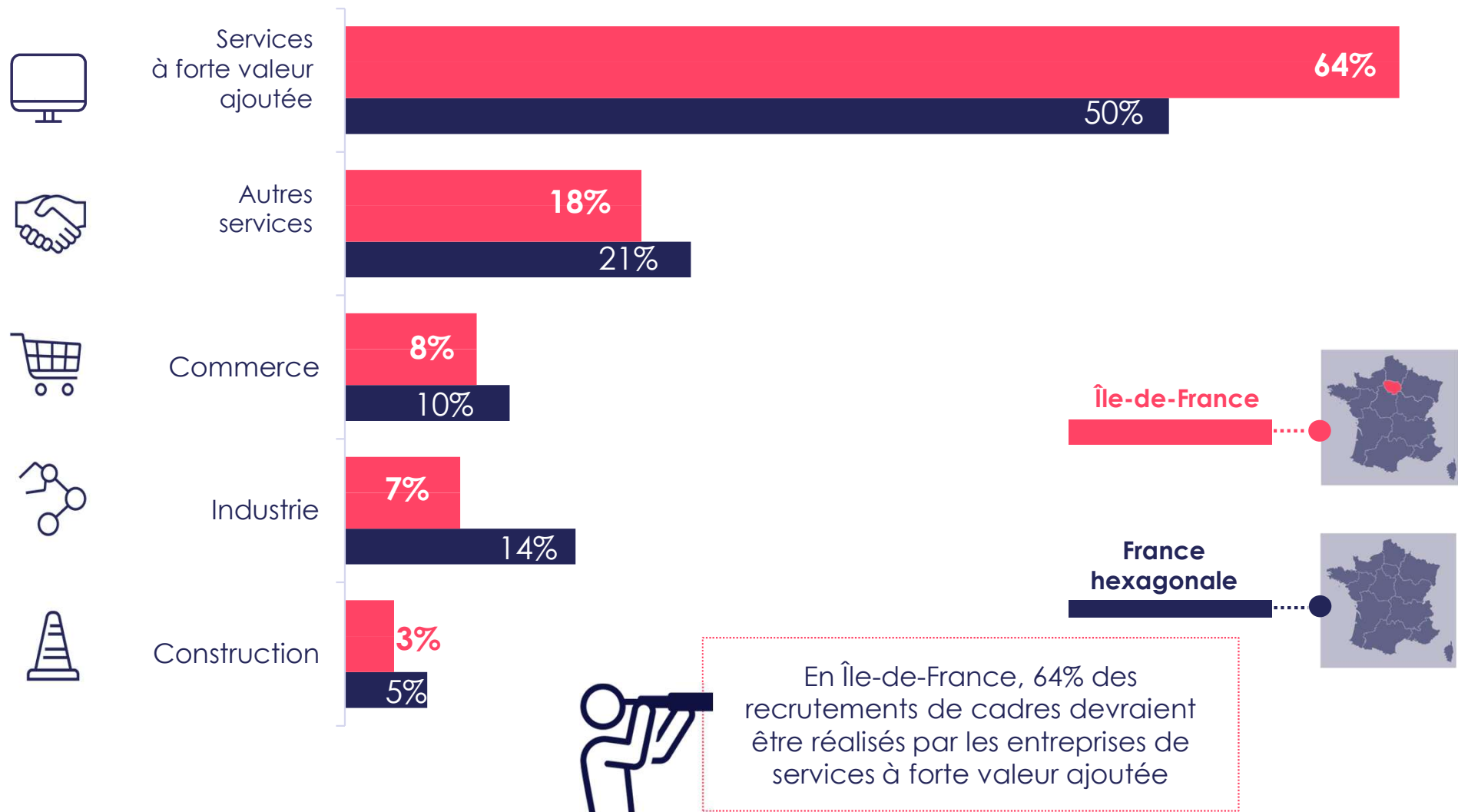
# Prévisions 2026 du volume de recrutements de cadres en Île-de-France



Source : Apec, 2026



# Répartition des recrutements de cadres prévus en 2026 par grand secteur d'activité



Source : Apec, 2026



# Top 10 des familles de métiers proposant le plus d'offres d'emploi cadre en Île-de-France début 2026

**Top 10**



1	Développement informatique	5%
2	Comptabilité	4%
3	Gestion de projets informatiques	3%
4	Infrastructures et systèmes informatiques	3%
5	Juridique	2%
6	Représentation commerciale et promotion des ventes	2%
7	Ingénierie d'affaires	2%
8	Management administratif et financier	2%
9	Développement commercial	2%
10	Big data	2%

Source : base offres Apec de décembre 2024 à fin février 2025 (hors offres doublons et hors offres partenaires).  
Traitement réalisé sur 90% des offres pour lesquelles le métier du poste proposé a été identifié



# Prévisions 2026 de recrutements de cadres en Île-de-France



## Contact :

Dominique LARGAUD  
Déléguée régionale Île-de-France  
[dominique.largaud@apec.fr](mailto:dominique.largaud@apec.fr)

01 49 29 15 91



Toutes les études de l'Apec sont disponibles gratuitement  
sur le site [www.corporate.apec.fr](http://www.corporate.apec.fr) > Nos études