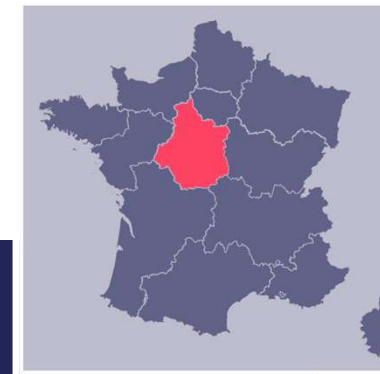


Prévisions 2025 de recrutements de cadres en Centre-Val de Loire



Le mot du délégué régional



Nicolas FRANÇOIS

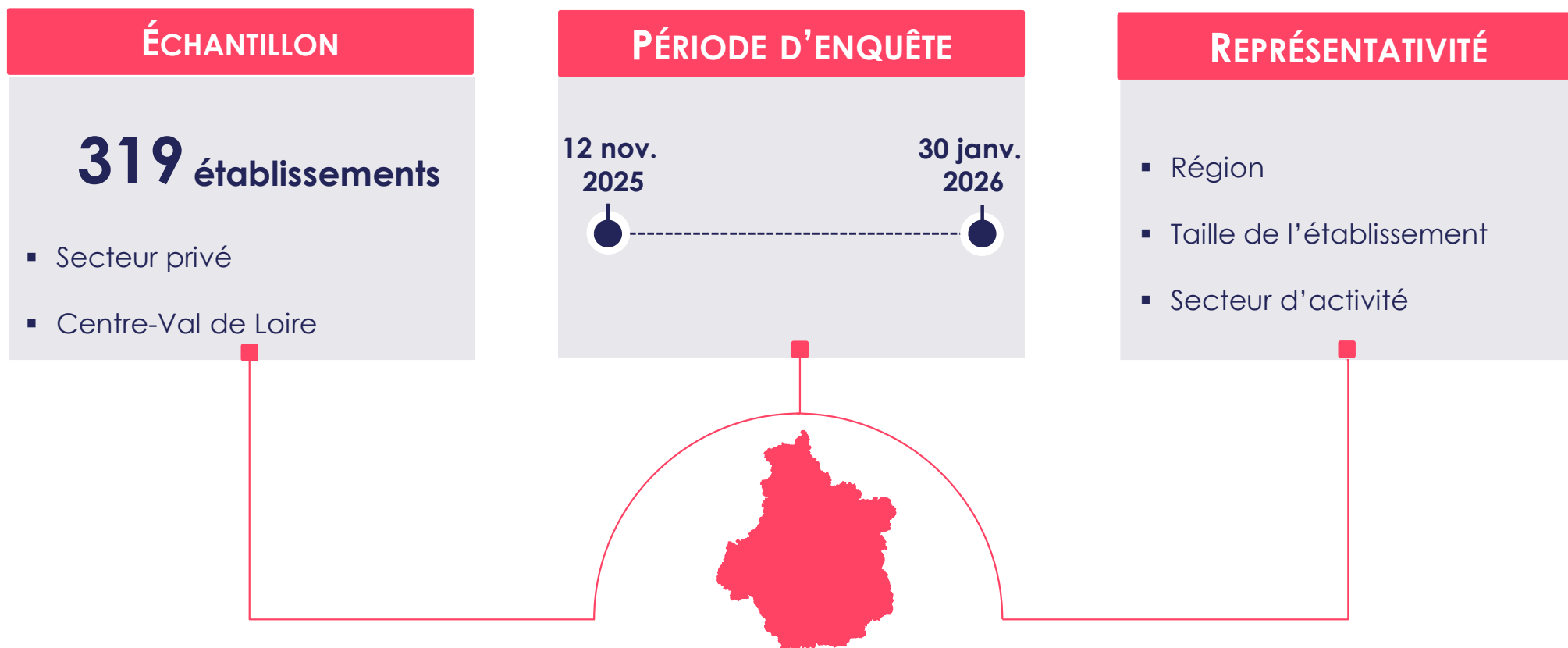
Délégué régional Apec Centre-Val de Loire

“ Nous constatons un retournement de tendance pour l'emploi cadre en Centre-Val de Loire en 2025. Après une contraction en 2024, les entreprises régionales ont recruté 6 930 cadres cette année soit une progression de 4 % sur un an. Cette embellie territoriale contraste avec la situation nationale, où le marché des cadres poursuit sa baisse (-3 %). Ce rebond régional s'explique notamment par le dynamisme des secteurs industriels liés au secteur de la défense.

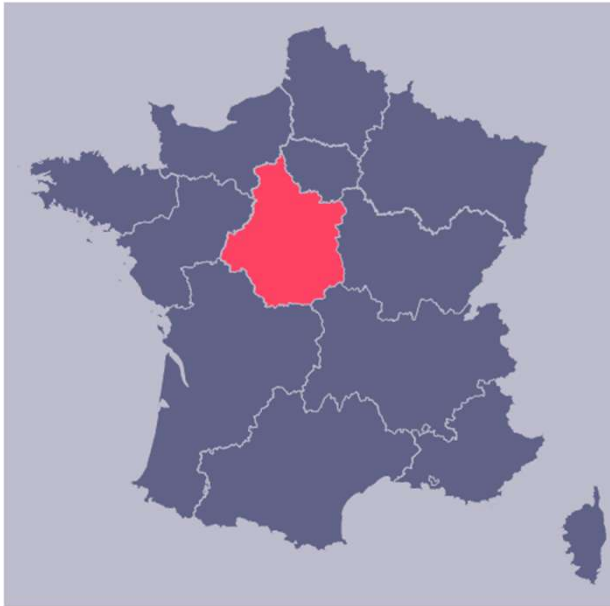
Pour 2026, cette tendance à la hausse devrait perdurer mais avec une intensité un peu moins marquée (+1 %). Cette prévision est à considérer avec prudence compte tenu des incertitudes géopolitiques et économiques qui devraient prévaloir au cours des prochains mois. ”

Méthodologie

Les données présentées dans ce document reposent sur une enquête quantitative menée auprès de :



Sommaire



01.

Caractéristiques de l'emploi cadre régional

02.

Bilan des recrutements de cadres
en Centre-Val de Loire en 2025

03.

Besoins en recrutement des entreprises
du Centre-Val de Loire en 2026

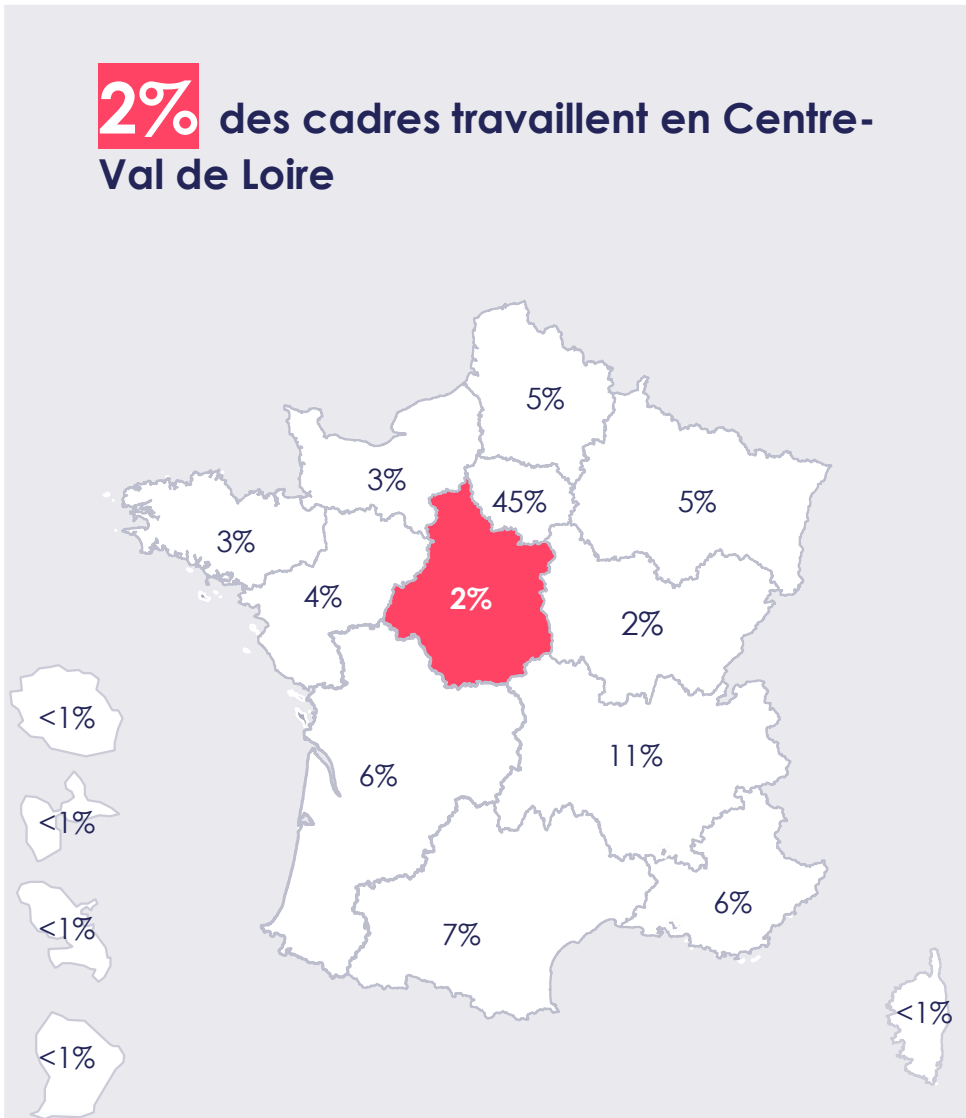


01.

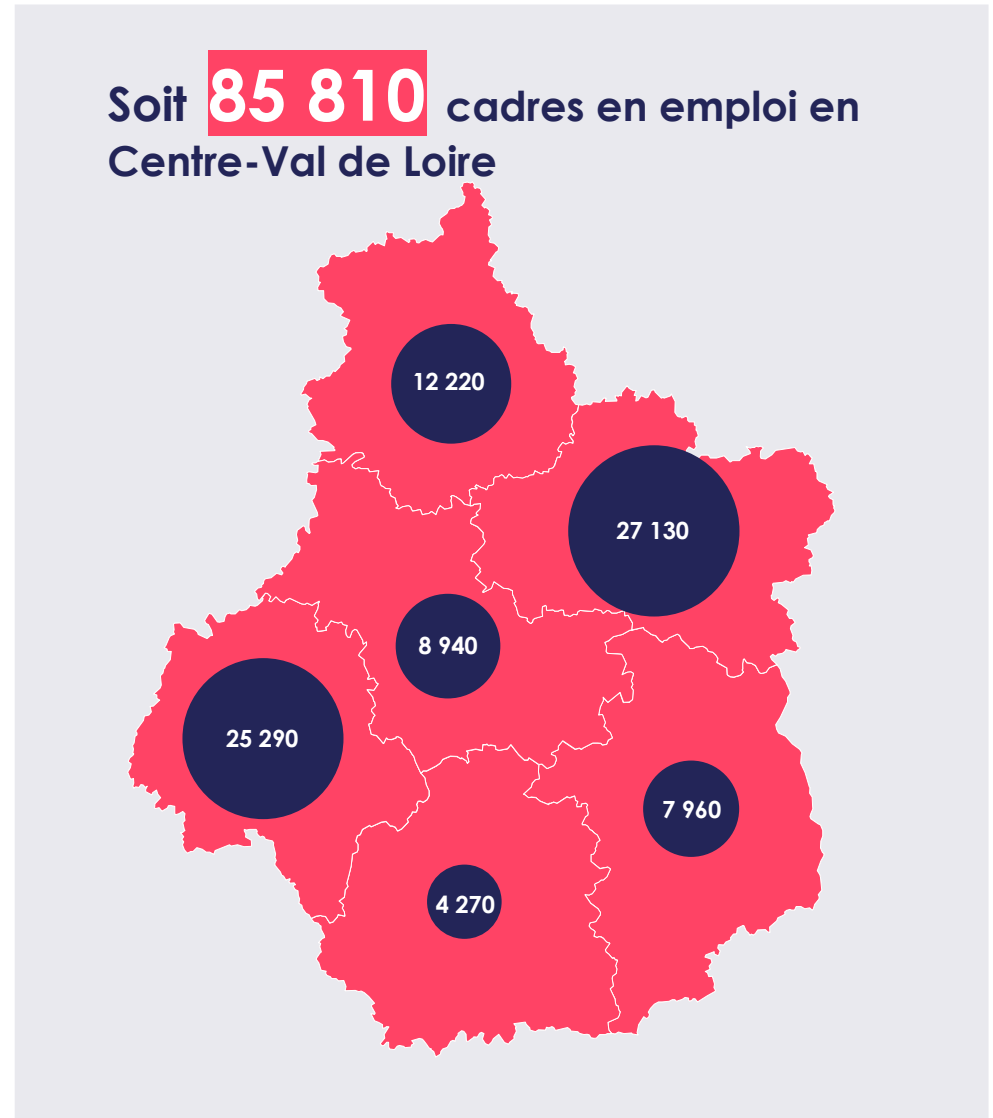
Caractéristiques de l'emploi cadre régional

Les cadres de la région représentent 2% des cadres du privé dans l'hexagone

> Répartition des cadres par région de travail



> Répartition des cadres du Centre-Val de Loire par département de travail



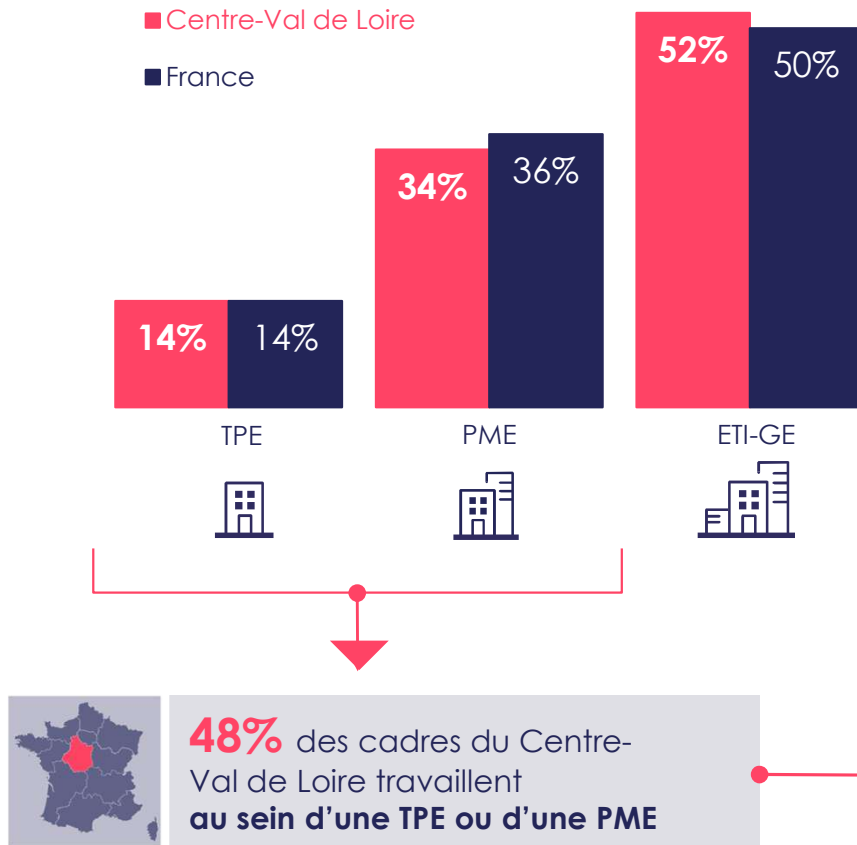
Champ : cadres du secteur privé en emploi localisé.es au lieu de travail – France hors Mayotte
Source : Insee, BTS 2022, traitements Apec



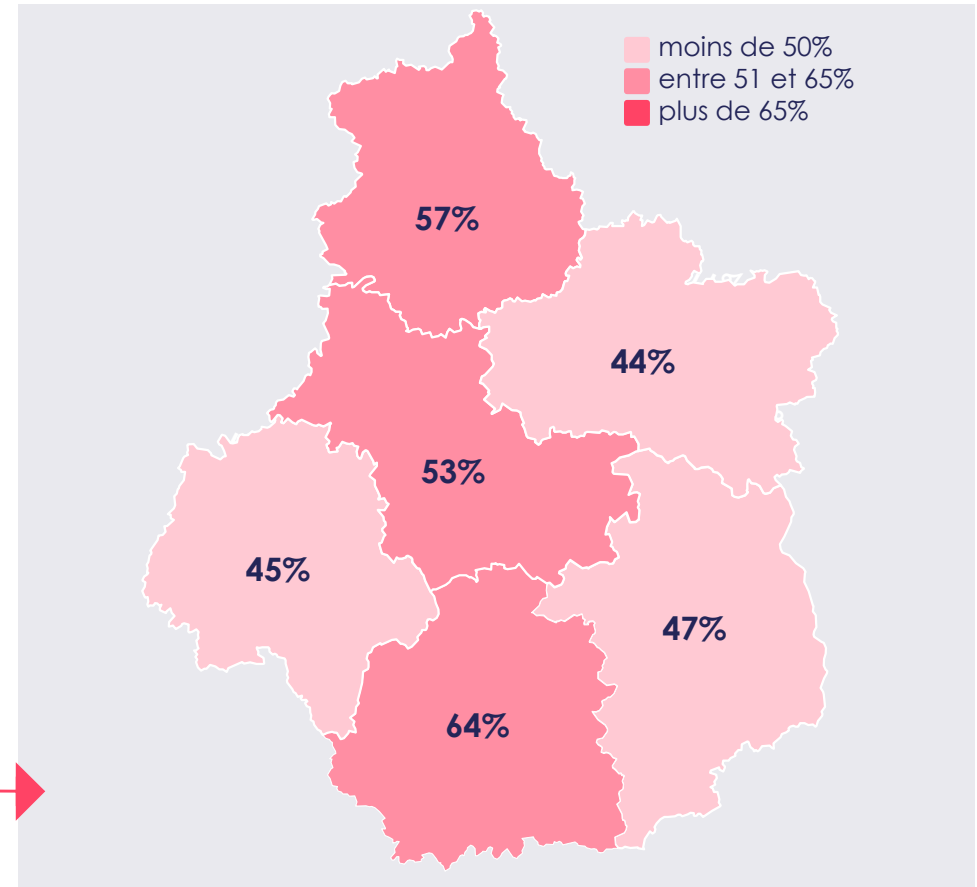
Prévisions 2026 de recrutement de cadres en Centre-Val de Loire

Près de la moitié des cadres régionaux en poste au sein d'une TPE ou d'une PME

> Répartition des cadres par taille d'entreprise



> Part des cadres travaillant au sein d'une TPE ou d'une PME en Centre-Val de Loire



TPE : très petites entreprises - moins de 10 salarié.es
PME : petites et moyennes entreprises - 10 à 249 salarié.es
ETI-GE : entreprises de taille intermédiaire et grandes entreprises - 250 salarié.es et plus



Champ : cadres du secteur privé en emploi localisé.es au lieu de travail – France hors Mayotte
Source : Insee, BTS 2022, traitements Apec

Un tiers des établissements de la région emploient au moins un cadre

> Part des établissements salariant au moins un cadre

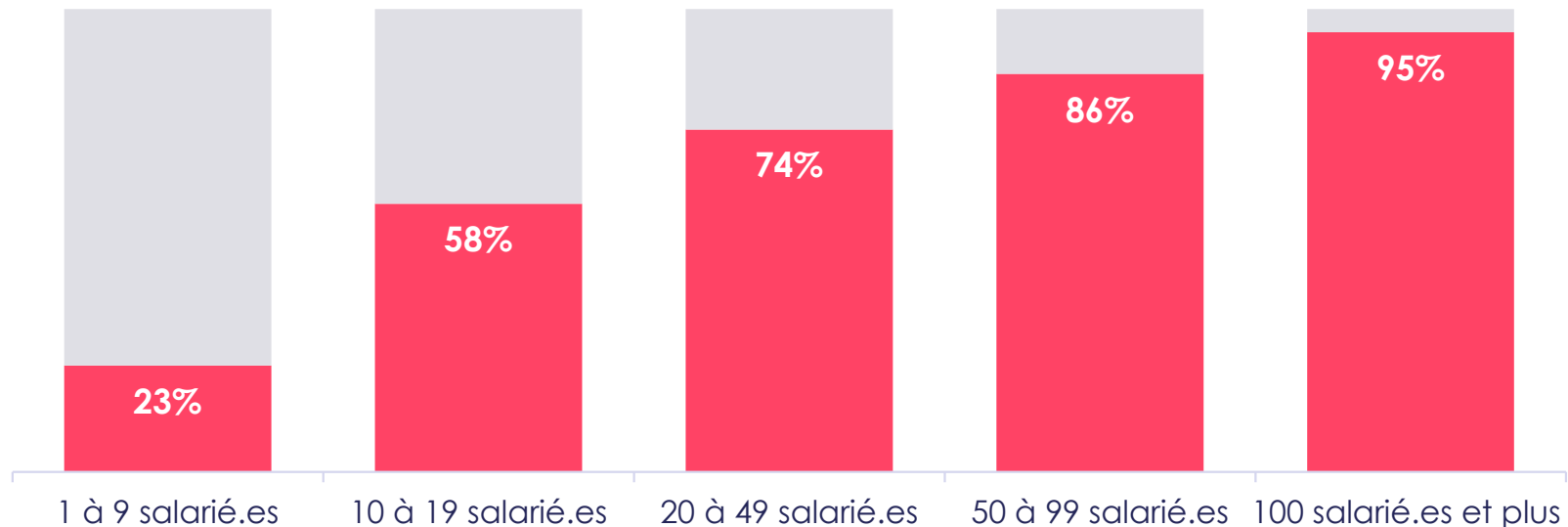


32%

en Centre-Val de Loire

(France : 35%)

> Part des établissements du Centre-Val de Loire salariant au moins un cadre selon la taille de l'établissement



23% des établissements de moins de 10 salarié.es ont au moins 1 cadre

Champ : secteur privé

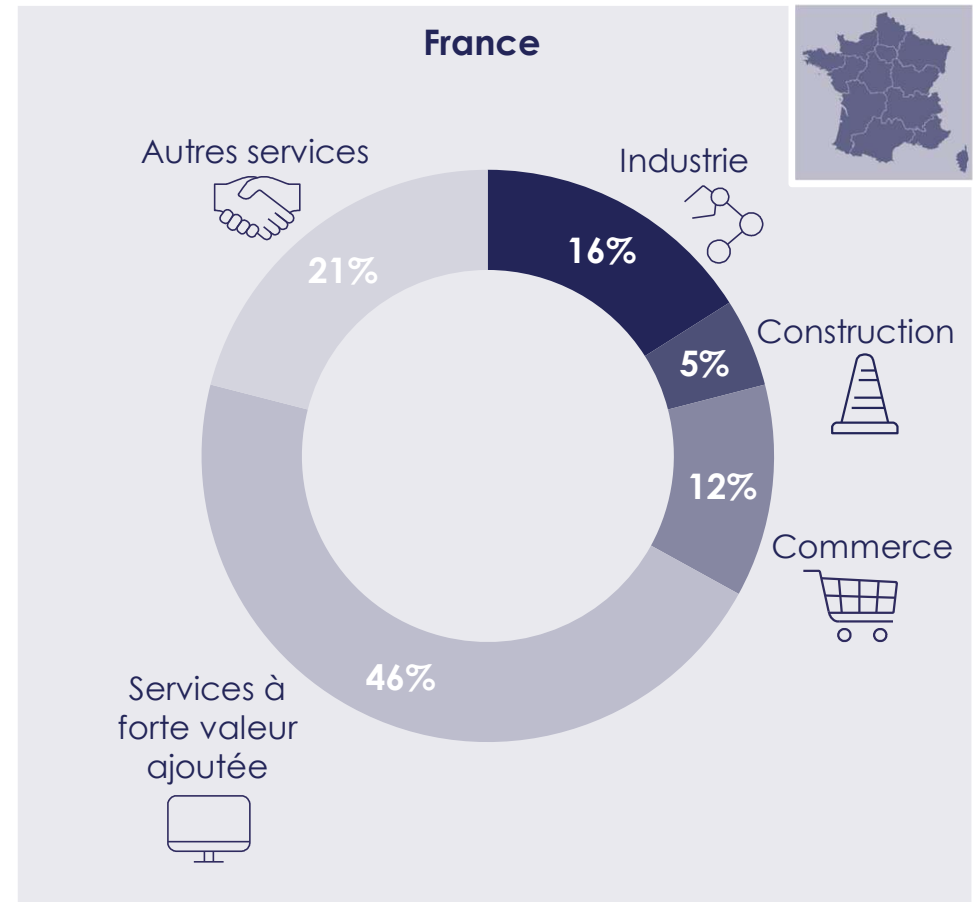
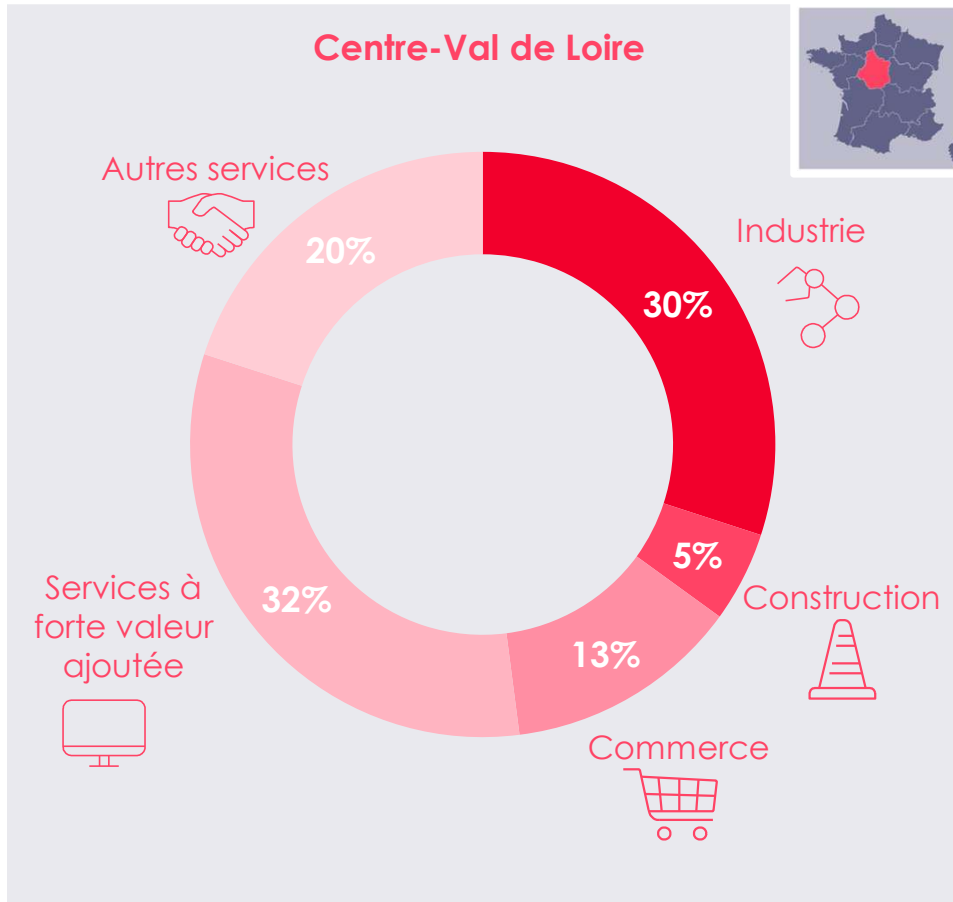
Source : Insee, BTS 2022, traitements Apec



Prévisions 2026 de recrutement de cadres en Centre-Val de Loire

Les recrutements de cadres dans l'industrie sont, en proportion, plus importants dans la région

> Répartition des cadres par secteurs d'activité



Champ : cadres du secteur privé en emploi localisé.es au lieu de travail – France hors Mayotte

Source : Insee, BTS 2022, traitements Apec



02.

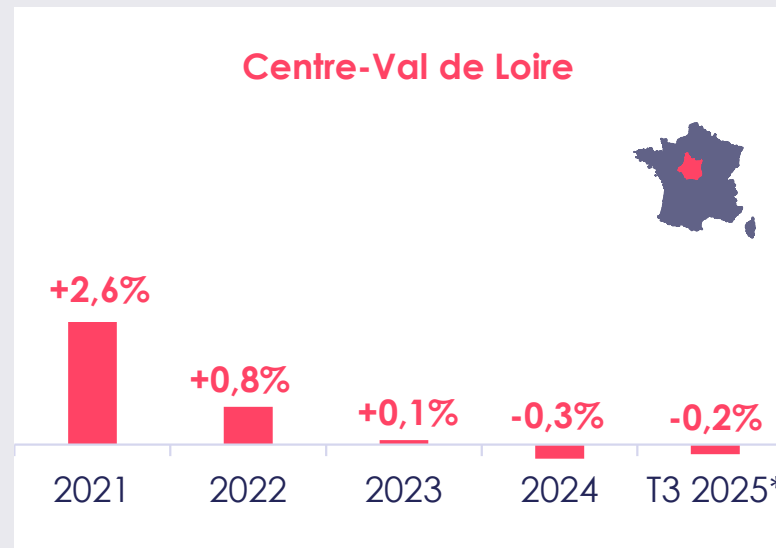
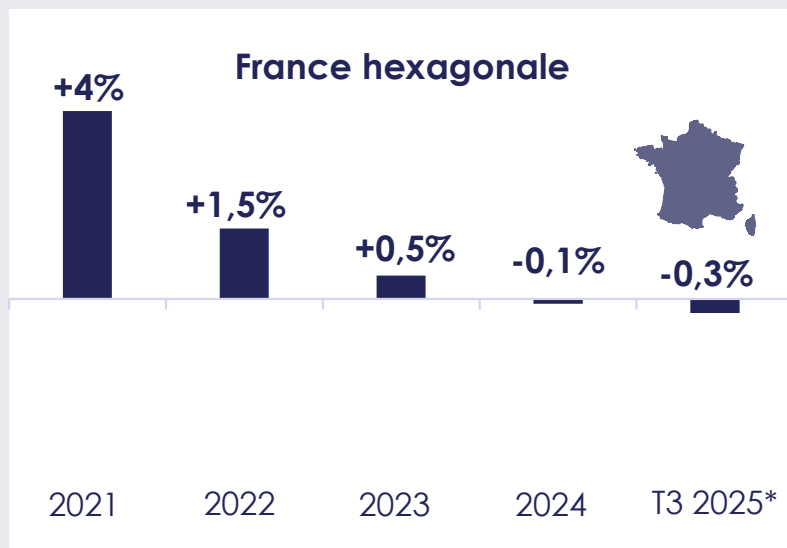
Bilan des recrutements de cadres en Centre-Val de Loire en 2025

Situation économique nationale et régionale en 2025

> Évolution du PIB en France hexagonale



> Évolution de l'emploi salarié

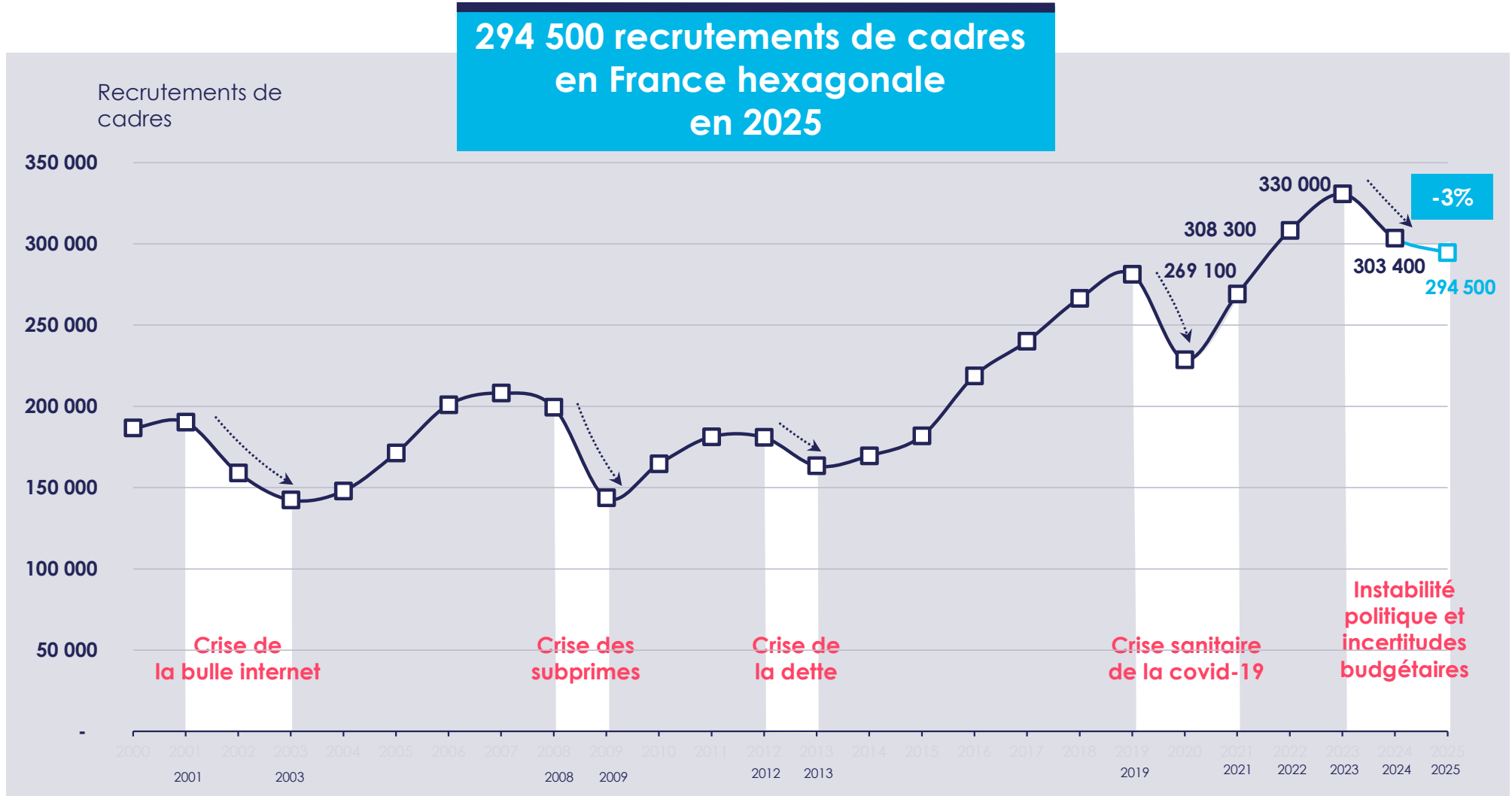


* Comparaison par rapport au T3 2024

Source : Insee et Banque de France

Bilan 2025 des recrutements de cadres à l'échelle nationale

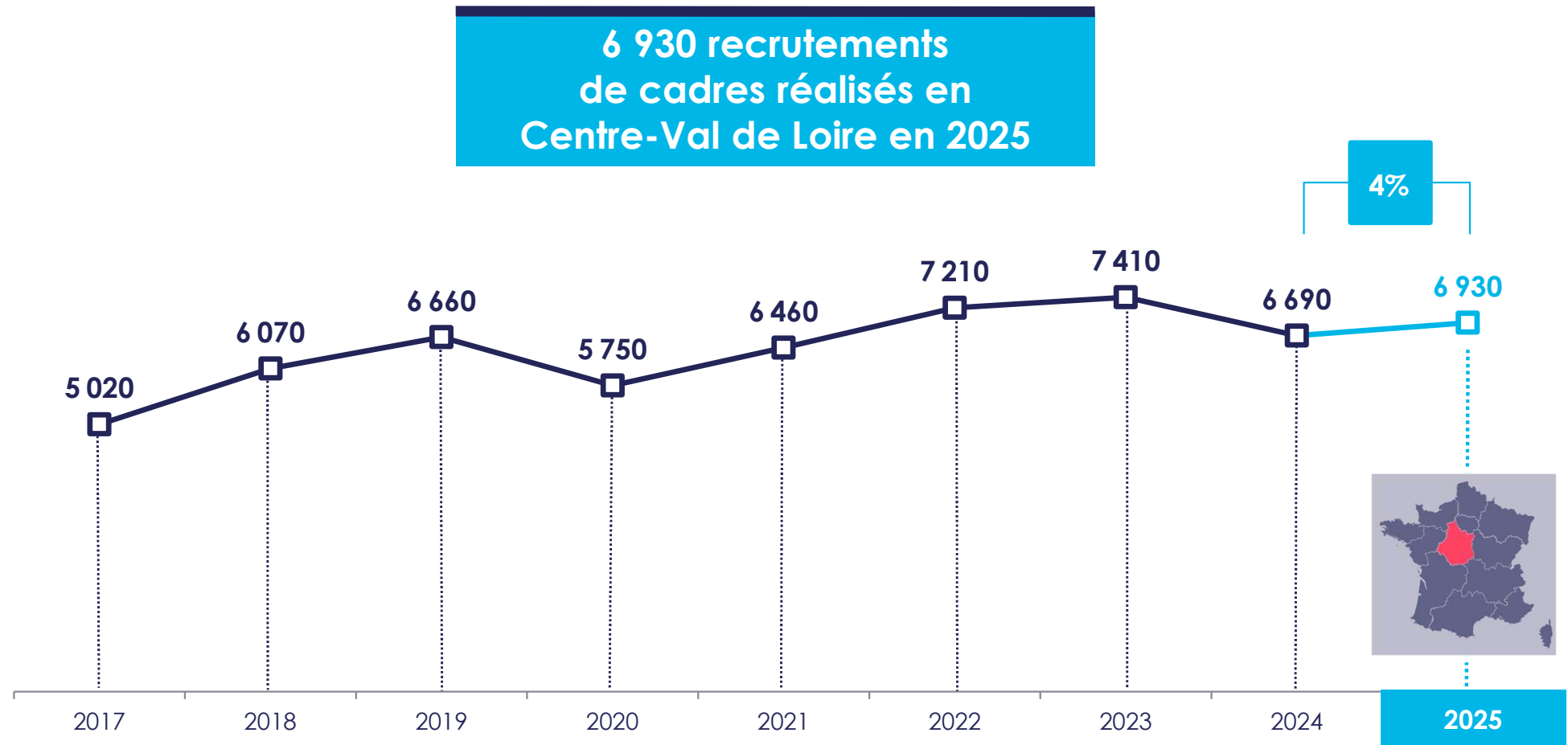
> Évolution du nombre de recrutements annuels de cadres en France hexagonale



Source : Apec, 2026



Bilan 2025 des recrutements de cadres en Centre-Val de Loire



Source : Apec, 2026



Créations nettes de postes cadres en 2025



2 090 postes de cadres créés
en Centre-Val de Loire en 2025



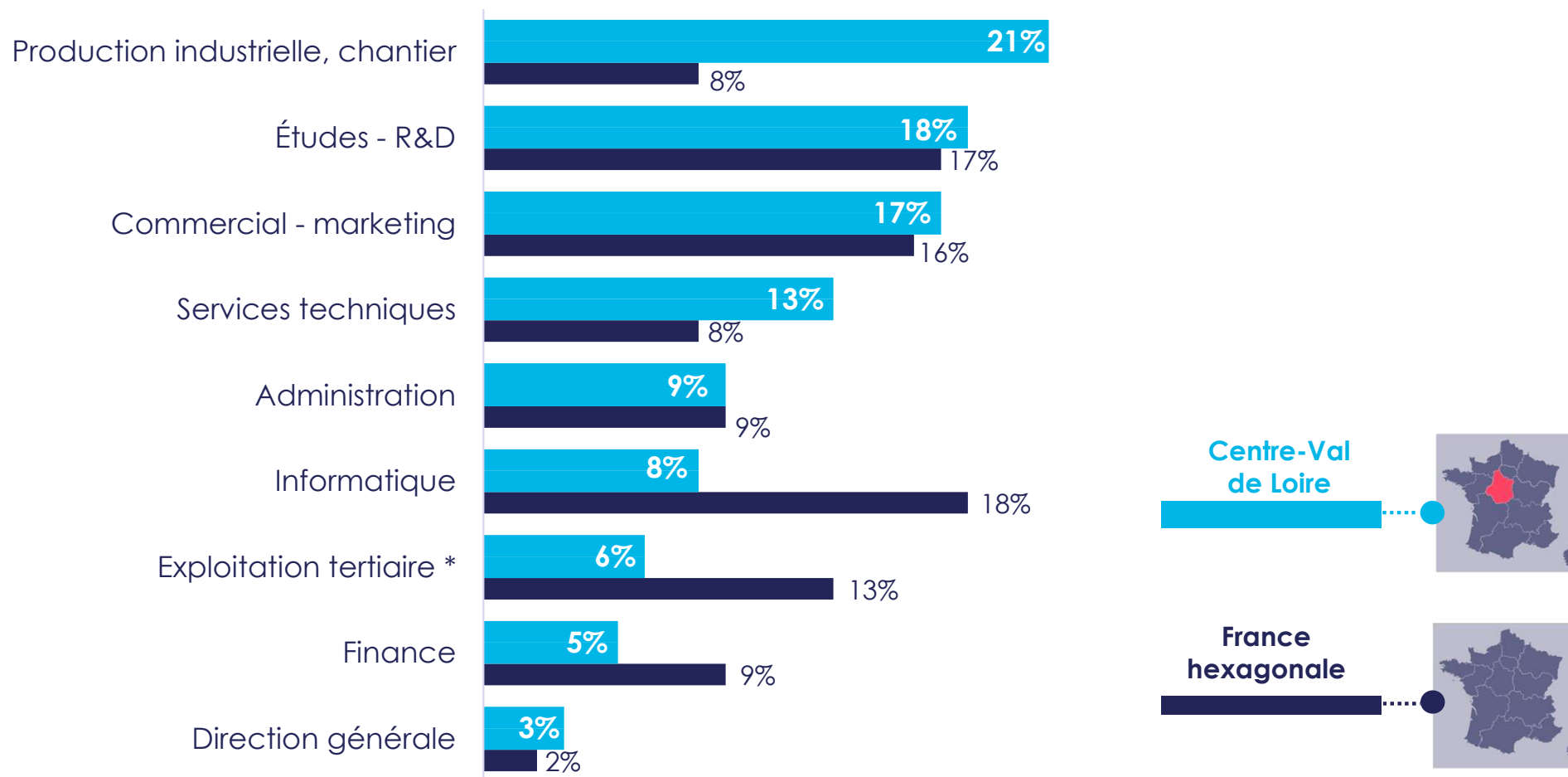
versus 2 240 en 2024

Créations de poste cadres : recrutements + promotions internes – sorties (démission, licenciement, retraite)

Source : Apec, 2026



Répartition des recrutements de cadres réalisés par fonction en 2025



* Métiers spécifiques des secteurs santé et action sociale, culture, banque, assurance, immobilier, transports

Source : Apec, 2026

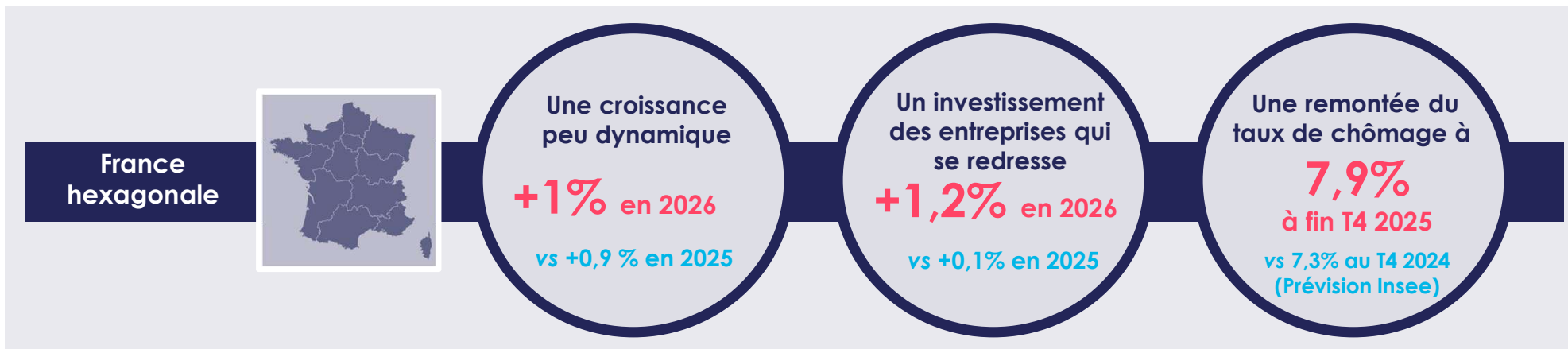




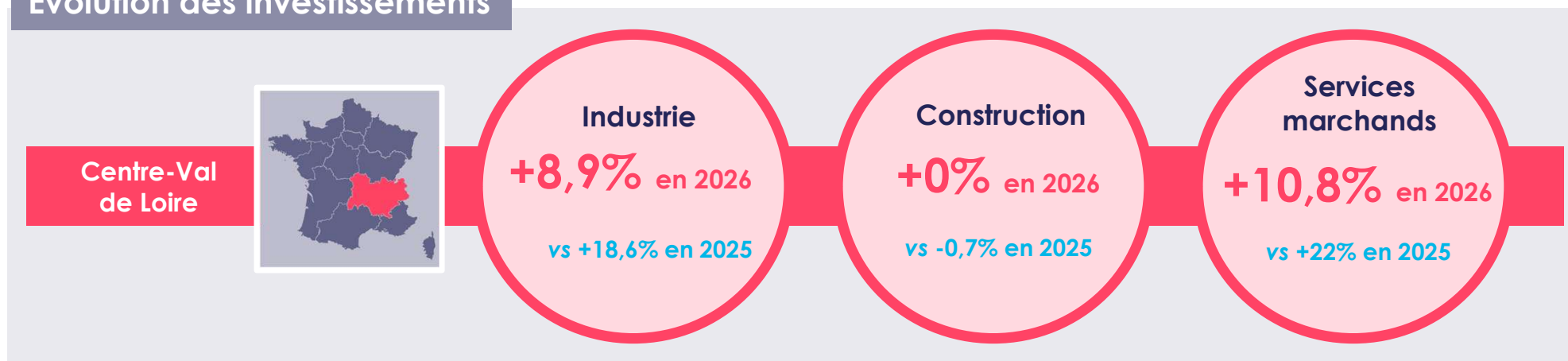
03.

Besoins en recrutement des entreprises de Centre-Val de Loire en 2026

Situation économique nationale en 2026



Évolution des investissements



Source : Banque de France, projections macroéconomiques, décembre 2025
Banque de France, Bilan 2025 et perspectives 2026, mars 2026

Une croissance économique soumise à des aléas

Un contexte géopolitique anxiogène

La guerre au Moyen-Orient risque de déboucher sur un nouveau choc pétrolier aux conséquences incertaines



Fortes contraintes sur les dépenses publiques

La réduction du déficit public constitue un frein à l'investissement des entreprises



Une nouvelle crise énergétique pourrait affecter la consommation

La crise énergétique qui menace pourrait impacter la consommation des ménages, moteur essentiel de la croissance



Un renforcement de l'épargne de précaution

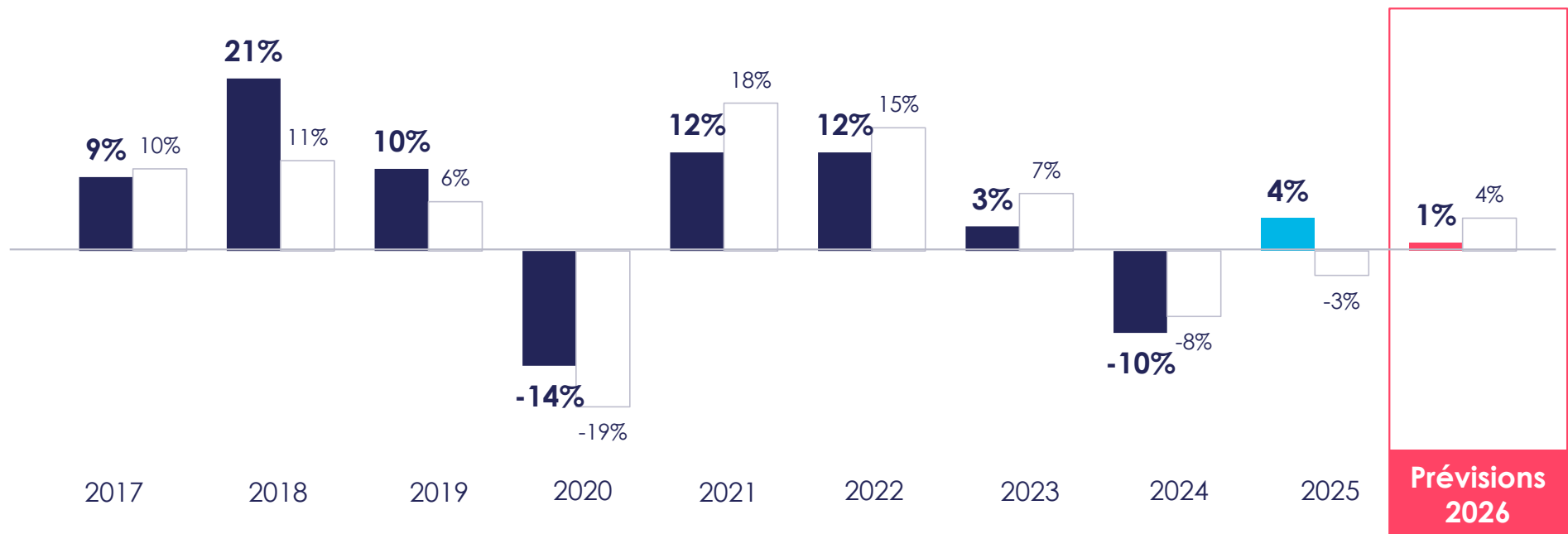
Les ménages pourraient privilégier une épargne de précaution qui atteint déjà des sommets historiques



Les recrutements de cadres devraient très légèrement progresser en Centre-Val de Loire en 2026

> Évolution des recrutements de cadres en année N par rapport à l'année N-1

■ Centre-Val de Loire
□ France hexagonale

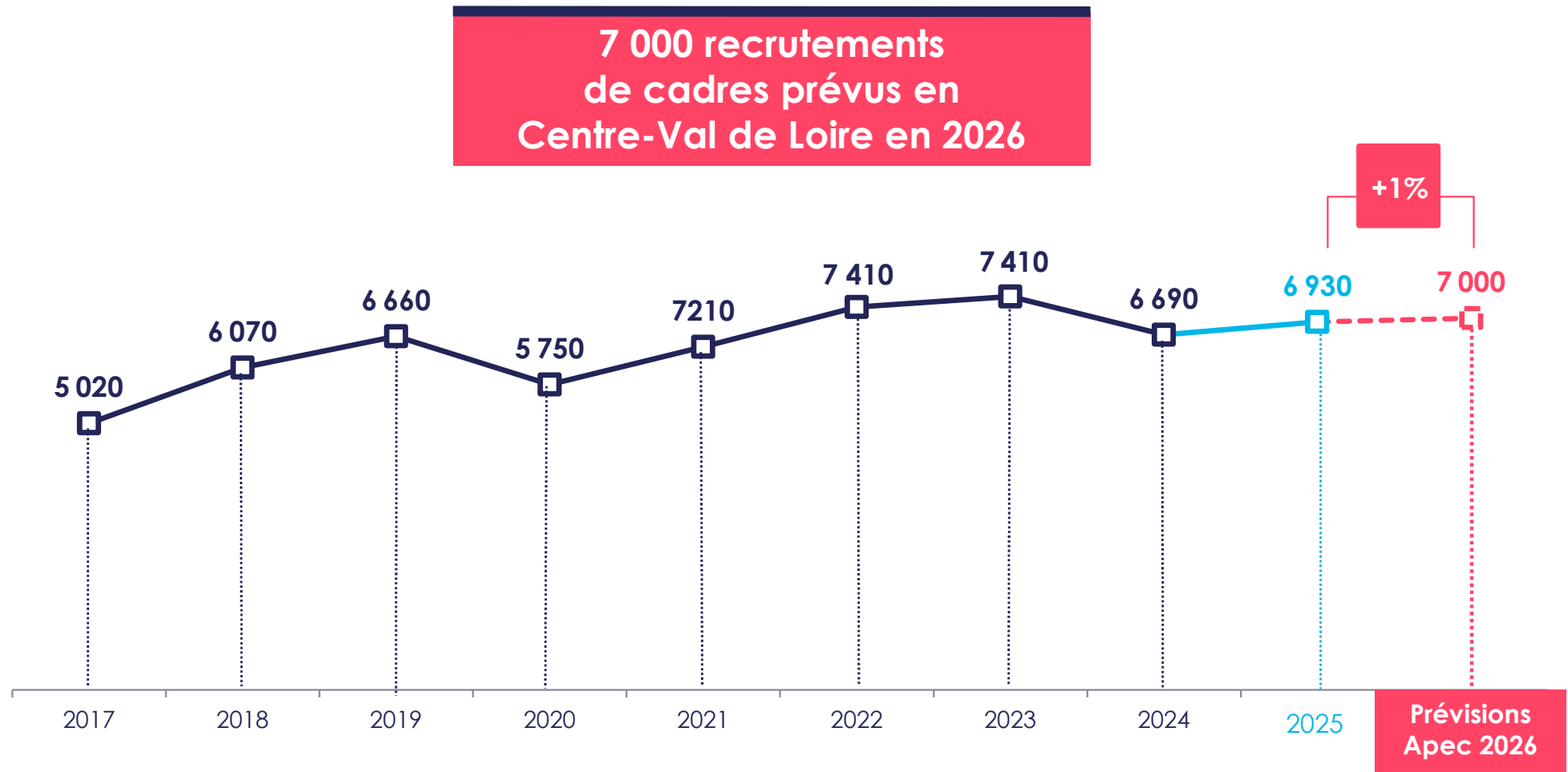


Base : recrutements de cadres en France hexagonale
Source : Apec, 2026



Lecture : le volume de recrutements de cadres a augmenté de 4 % en 2025 par rapport à 2024.

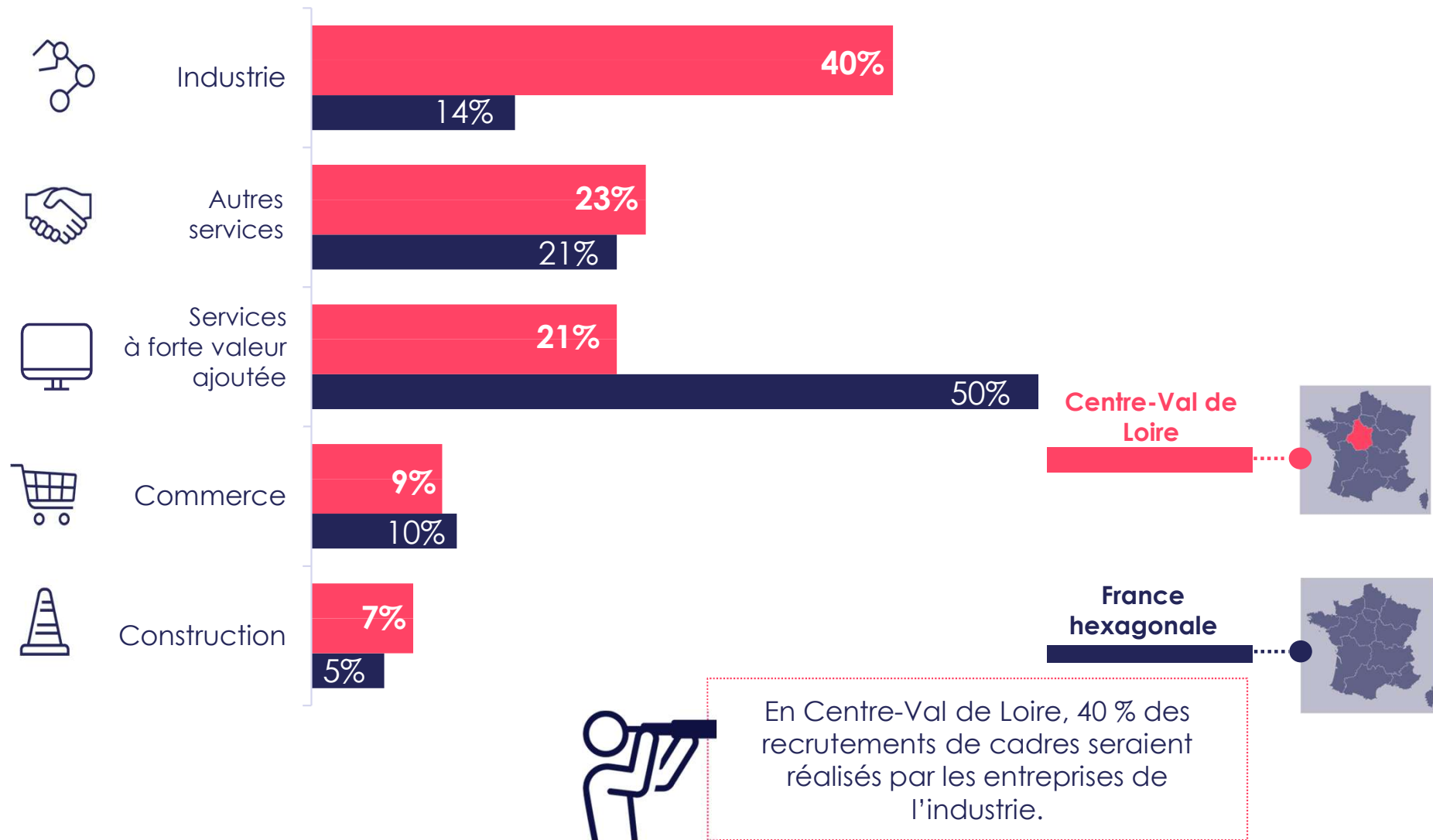
Prévisions 2026 du volume de recrutements de cadres en Centre-Val de Loire



Source : Apec, 2026



Répartition des recrutements de cadres prévus en 2026 par grand secteur d'activité



Source : Apec, 2026



Top 10 des familles de métiers proposant le plus d'offres d'emploi cadre en Centre-Val de Loire début 2026

Top 10



1	Comptabilité	4%
2	Qualité	4%
3	Ingénierie d'affaires	3%
4	Médecine	3%
5	Pilotage en production industrielle	3%
6	Représentation commerciale et promotion des ventes	3%
7	Conduite de travaux	3%
8	Process, méthodes et industrialisation	3%
9	Management commercial	2%
10	Développement informatique	2%

Source : base offres Apec de décembre 2024 à fin février 2025 (hors offres doublons et hors offres partenaires).
Traitement réalisé sur 90% des offres pour lesquelles le métier du poste proposé a été identifié



Prévisions 2026 de recrutements de cadres en **Centre-Val de Loire**



Contact :

Nicolas FRANÇOIS
Délégué régional Centre-Val de Loire
nicolas.francois@apec.fr

02 38 24 90 58



Toutes les études de l'Apec sont disponibles gratuitement
sur le site www.corporate.apec.fr > Nos études