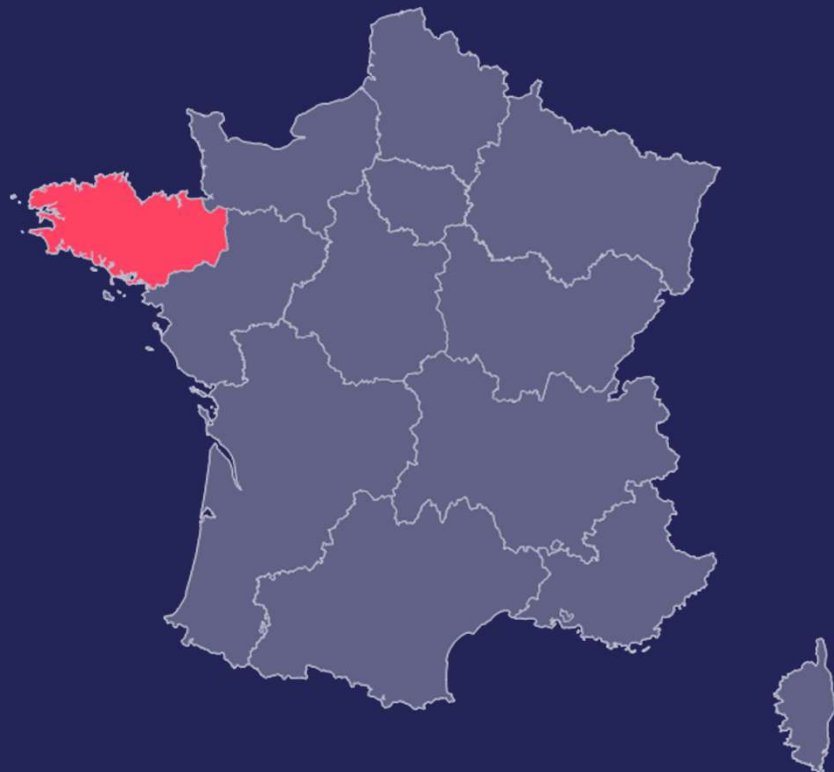
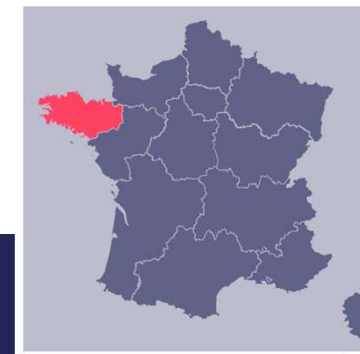


Prévisions 2026 de recrutements de cadres en Bretagne



Le mot du délégué régional



Olivier MAURIN

Délégué régional Apec Bretagne

“ L’année 2025 marque un retournement de tendance pour le marché de l’emploi cadre breton. En effet les entreprises de la région ont recruté 9 990 cadres soit une progression de 5 % sur un an. Cette tendance est inverse) à celle observée au niveau national (- 3%) . Cette embellie, dans le territoire, est notamment liée à la bonne tenue de l’ingénierie R&D ou encore de l’industrie des biens d’équipements électriques et électroniques.

Pour 2026, les entreprises bretonnes anticipent une augmentation de leurs recrutements de cadres (+ 2%) ce qui leur permettraient de renouer avec le volume record d’embauches observé en 2023 (10 300). ”

Méthodologie

Les données présentées dans ce document reposent sur une enquête quantitative menée auprès de :

ÉCHANTILLON

407 établissements

- Secteur privé
- Bretagne

PÉRIODE D'ENQUÊTE

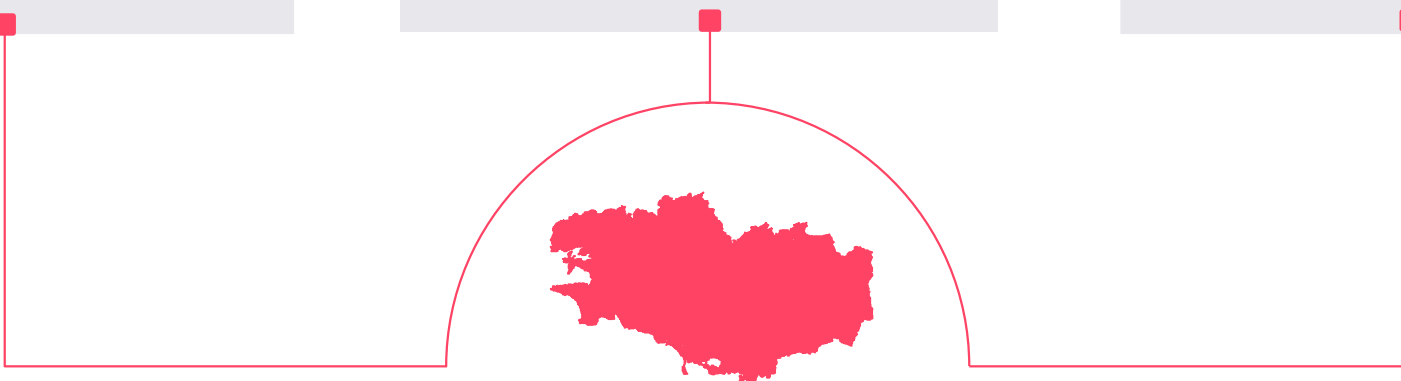
12 nov.
2025

30 janv.
2026

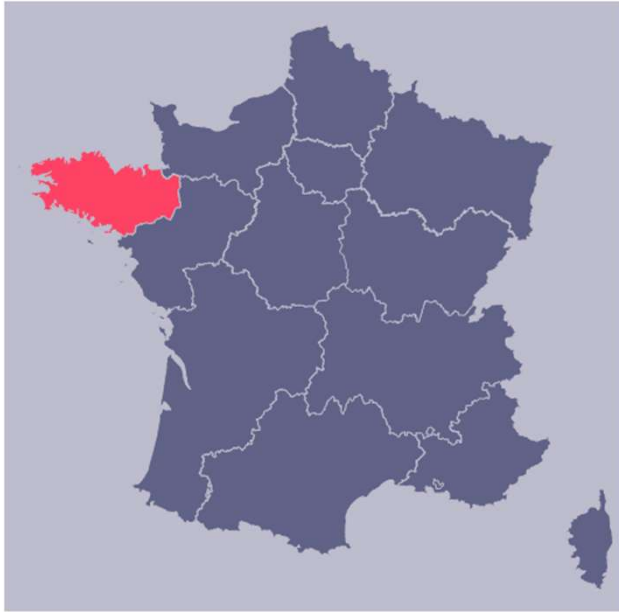


REPRÉSENTATIVITÉ

- Région
- Taille de l'établissement
- Secteur d'activité



Sommaire



01.

Caractéristiques de l'emploi cadre régional

02.

Bilan des recrutements de cadres en Bretagne en 2025

03.

Besoins en recrutement des entreprises de Bretagne en 2026



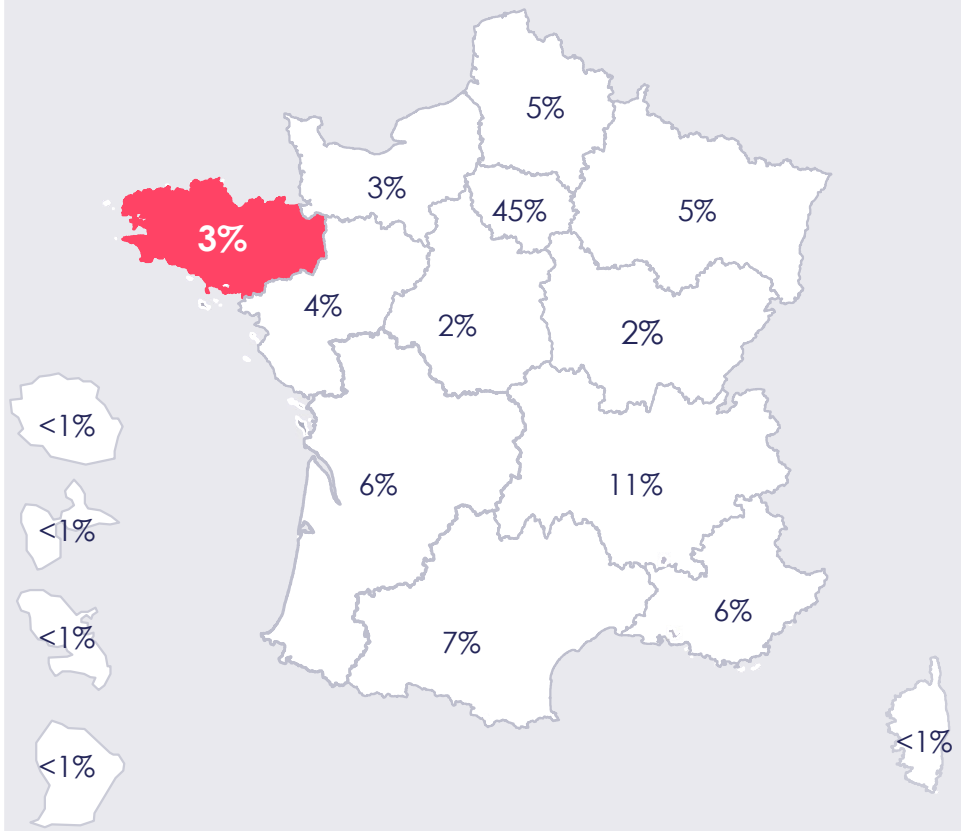
01.

Caractéristiques de l'emploi cadre régional

Les cadres de la région représentent 3% des cadres du privé dans l'hexagone

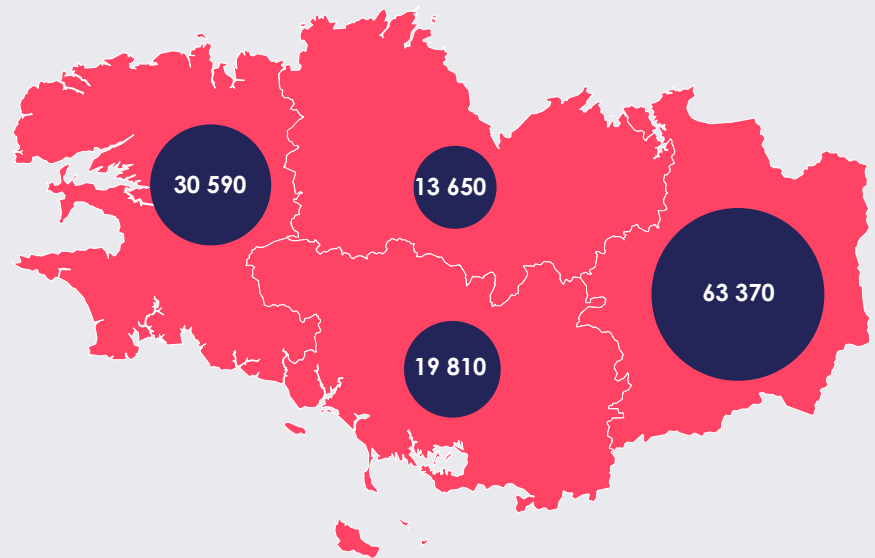
> Répartition des cadres par région de travail

3% des cadres travaillent en Bretagne



> Répartition des cadres de Bretagne par département de travail

Soit **127 420** cadres en emploi en Bretagne



Champ : cadres du secteur privé en emploi localisés au lieu de travail – France hors Mayotte

Source : Insee, BTS 2022, traitements Apec

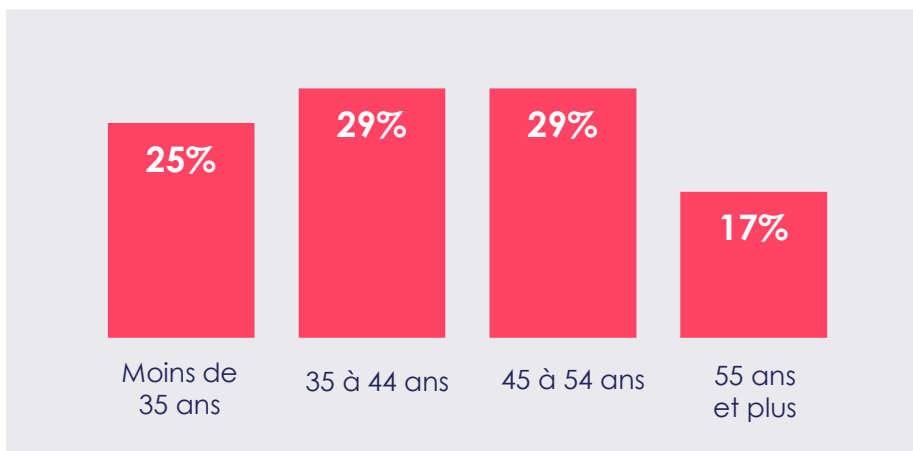


Cadres de la région : plus âgés et plus souvent des hommes

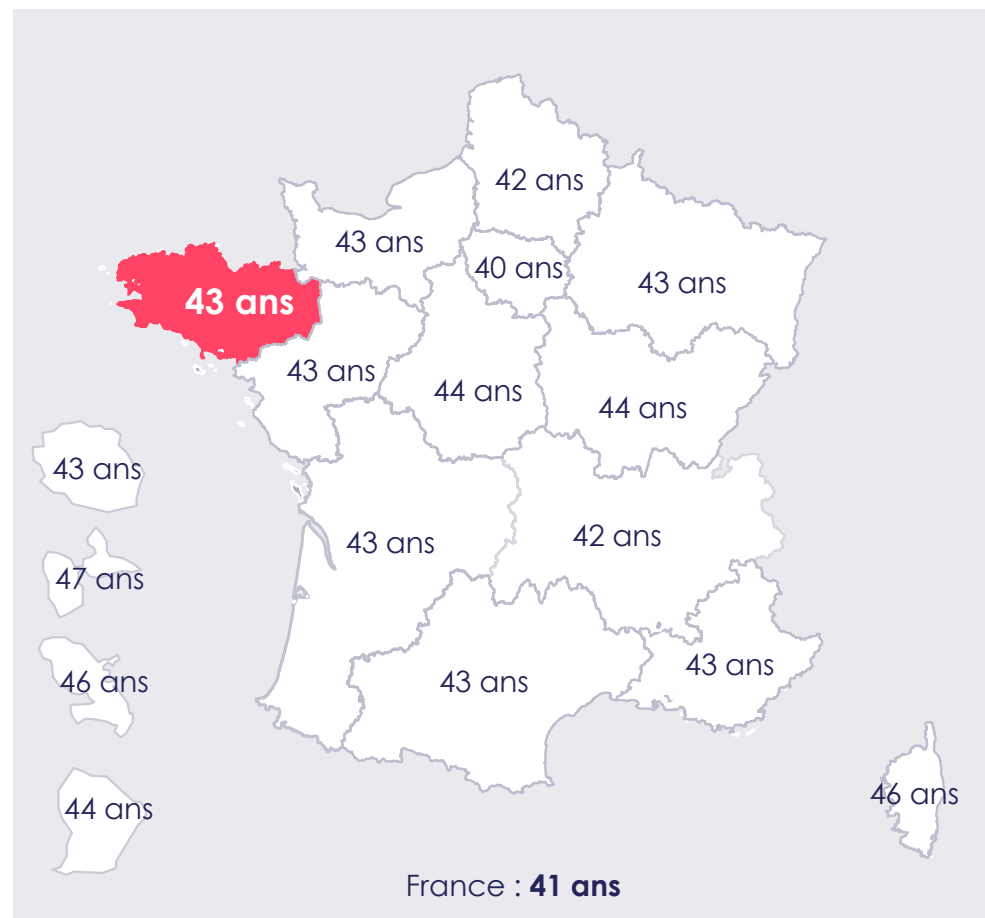
> Répartition des cadres par sexe en Bretagne



> Répartition des cadres par âge en Bretagne



> Âge médian des cadres selon les régions

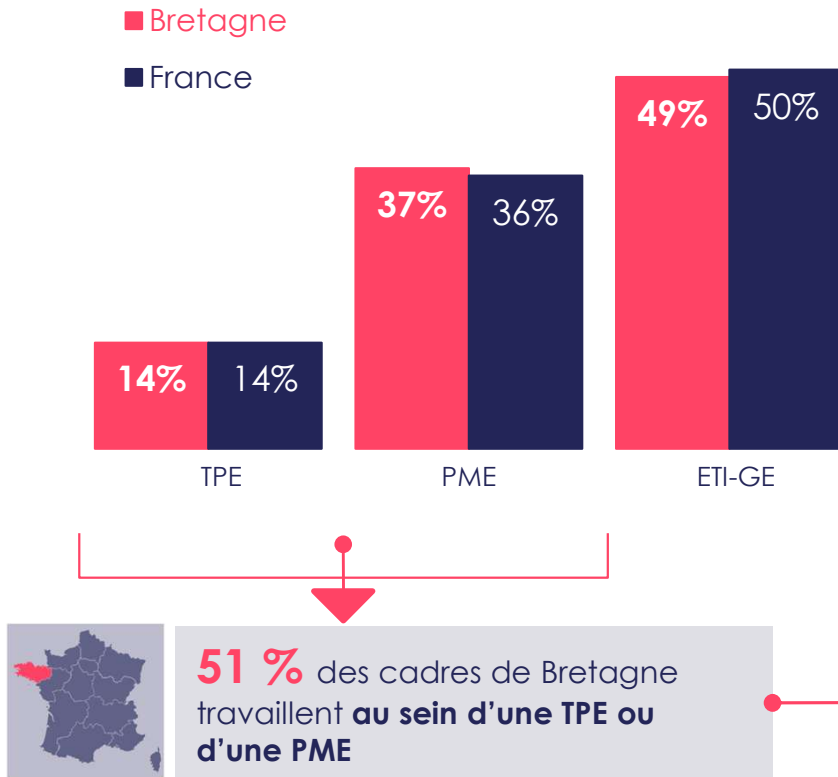


Champ : cadres du secteur privé en emploi localisé.es au lieu de travail – France hors Mayotte
Source : Insee, BTS 2022, traitements Apec

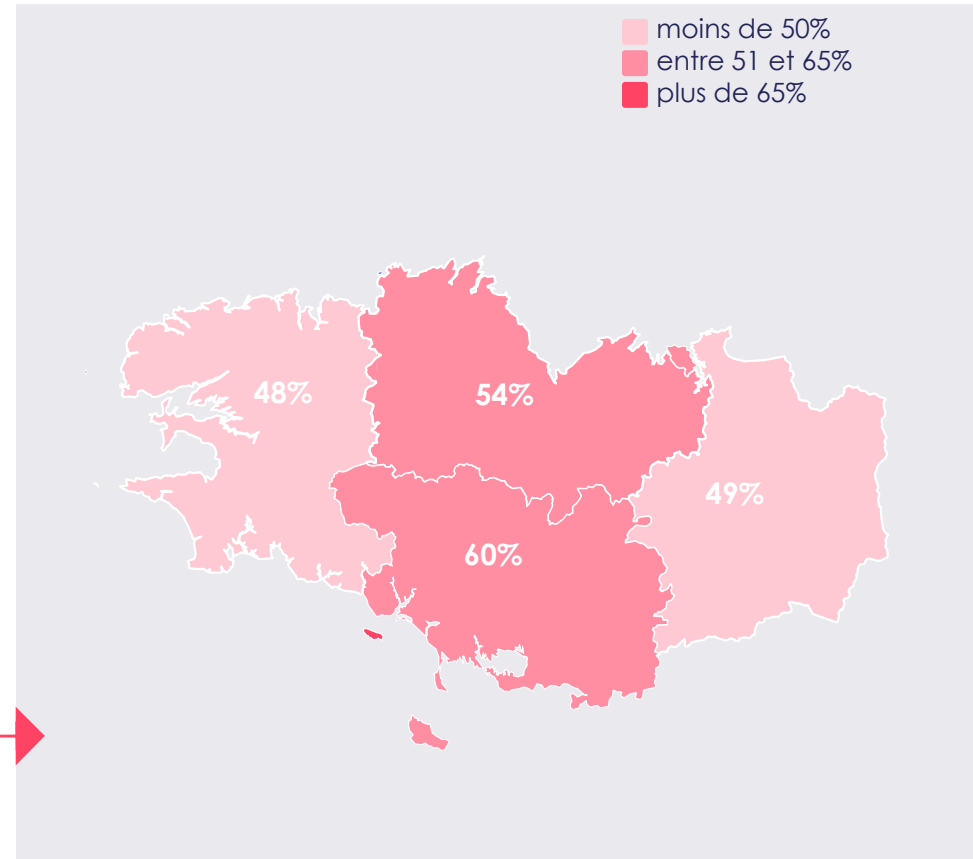


La moitié des cadres régionaux en poste au sein d'une TPE ou d'une PME

> Répartition des cadres par taille d'entreprise



> Part des cadres travaillant au sein d'une TPE ou d'une PME en Bretagne



TPE : très petites entreprises - moins de 10 salarié.es
PME : petites et moyennes entreprises - 10 à 249 salarié.es
ETI-GE : entreprises de taille intermédiaire et grandes entreprises - 250 salarié.es et plus



Champ : cadres du secteur privé en emploi localisés au lieu de travail – France hors Mayotte
Source : Insee, BTS 2022, traitements Apec

Prévisions 2026 de recrutements de cadres en Bretagne

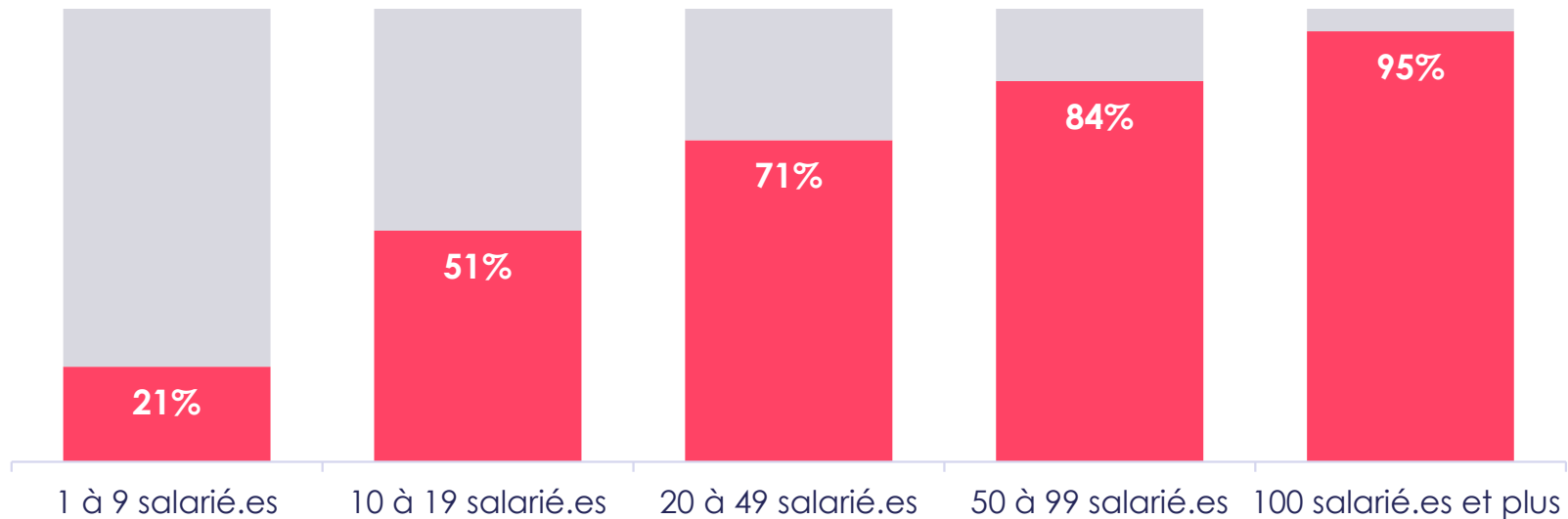
Près d'un tiers des établissements de la région emploie au moins un cadre

> Part des établissements salariant au moins un cadre



30%
en Bretagne
(France : 35 %)

> Part des établissements de Bretagne salariant au moins un cadre selon la taille de l'établissement



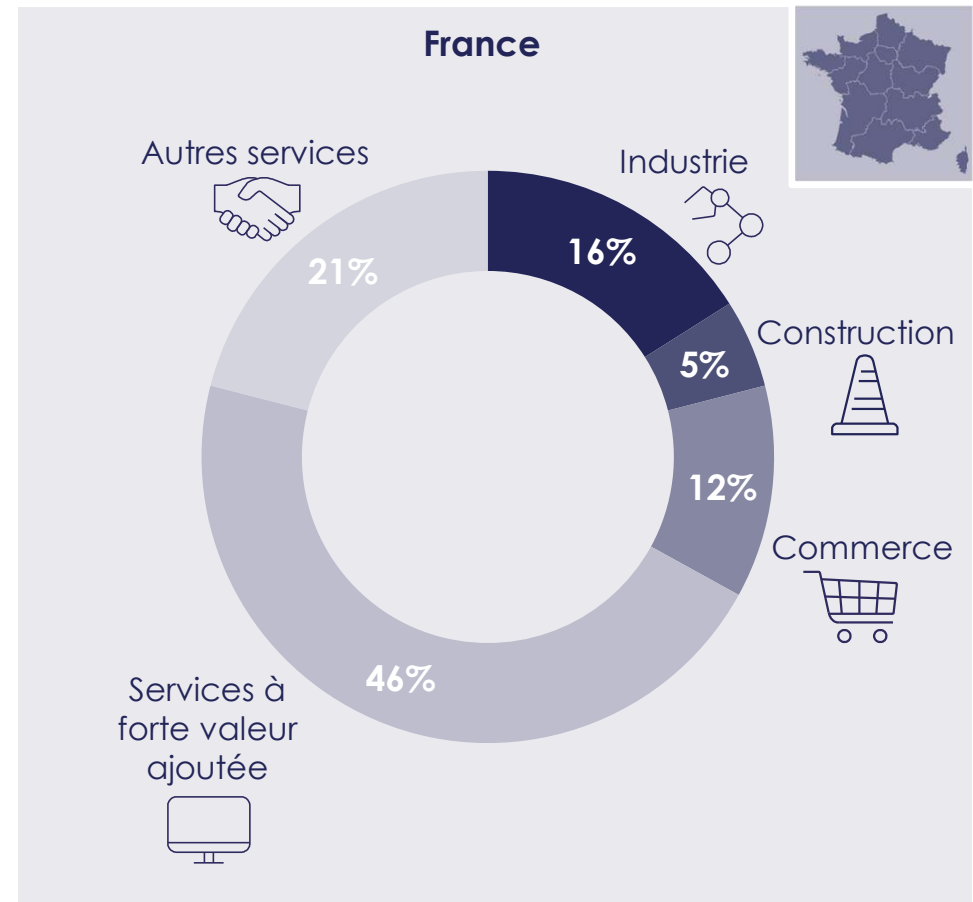
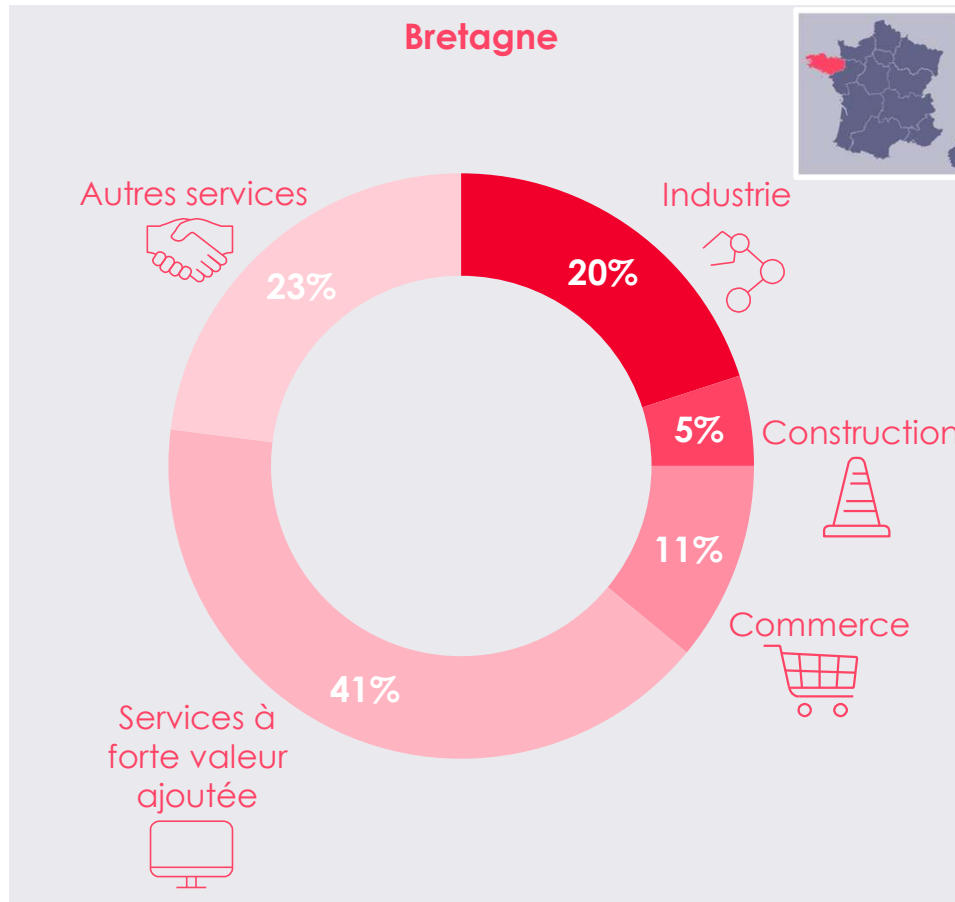
21 % des établissements de moins de 10 salarié.es ont au moins 1 cadre

Champ : secteur privé
Source : Insee, BTS 2022, traitements Apec



Cadres de la région : les services à forte valeur ajoutée se taillent la part du lion

> Répartition des cadres par secteurs d'activité



Champ : cadres du secteur privé en emploi localisé.es au lieu de travail – France hors Mayotte
Source : Insee, BTS 2022, traitements Apec

An outline map of the Brittany region in France, showing its characteristic shape with the Risle Peninsula and the Cornouaille Peninsula. The map is overlaid on a large red rectangular background.

02.

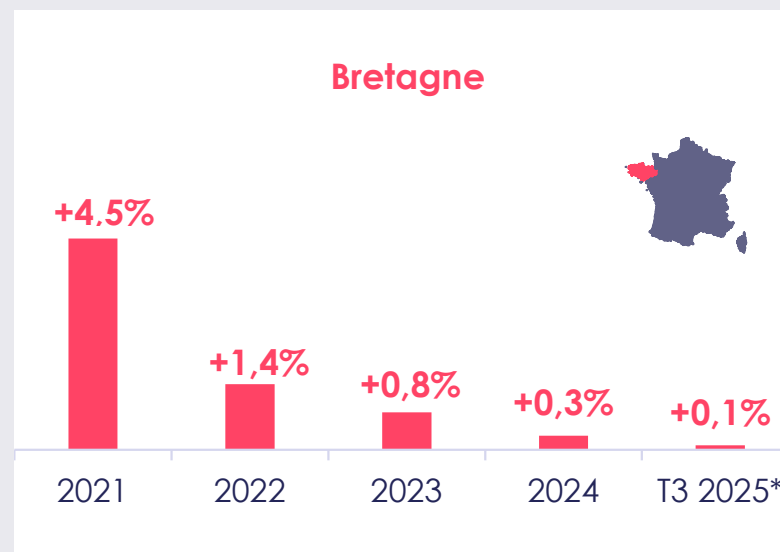
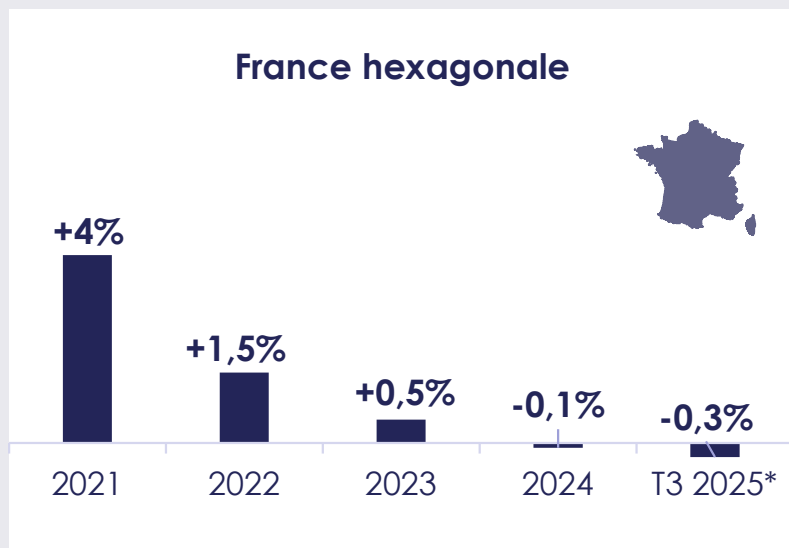
Bilan des recrutements de cadres en Bretagne en 2025

Situation économique nationale et régionale en 2025

Évolution du PIB en France hexagonale



Évolution de l'emploi salarié

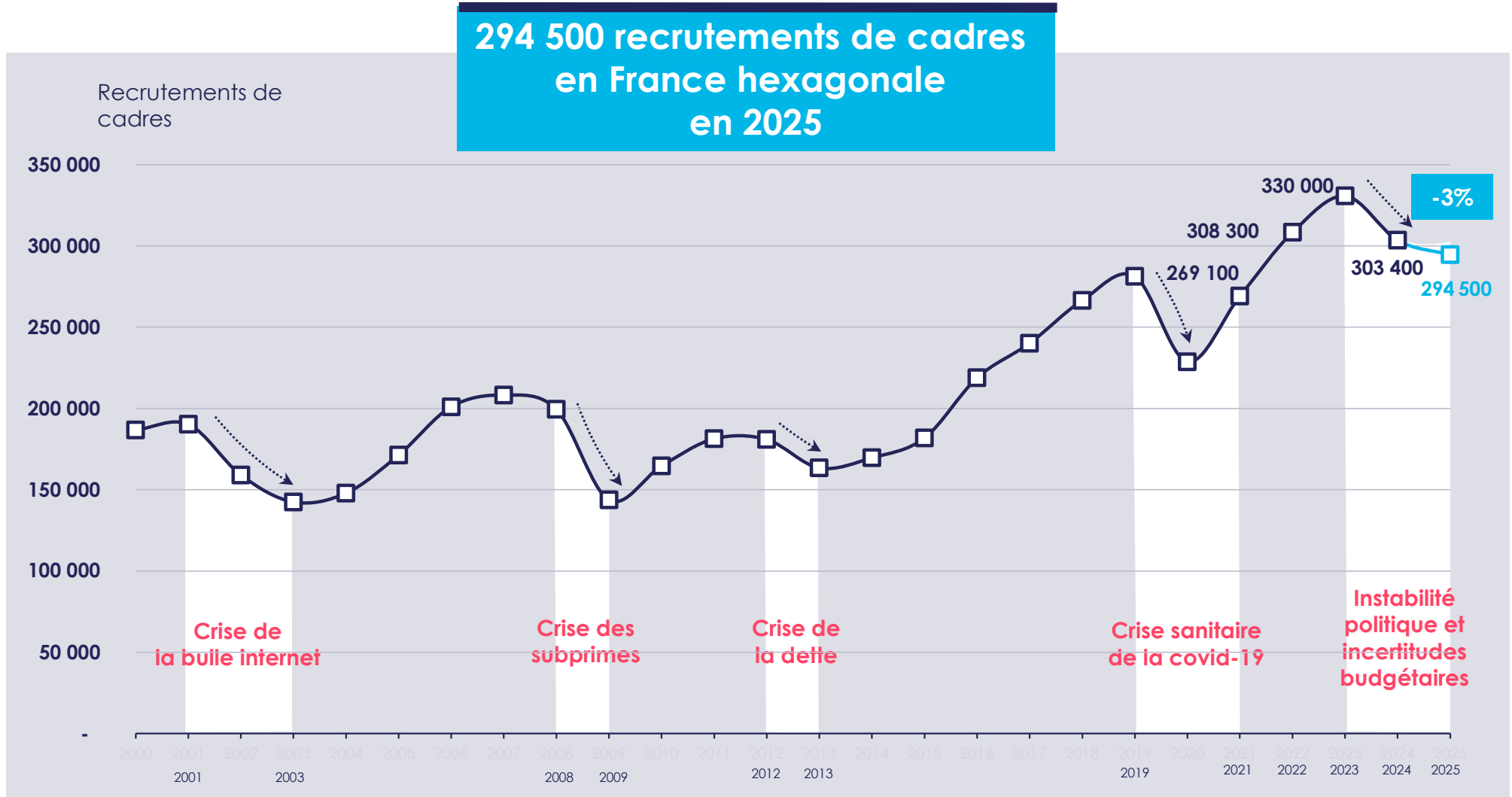


* Comparaison par rapport au T3 2025

Source : Insee et Banque de France

Bilan 2025 des recrutements de cadres à l'échelle nationale

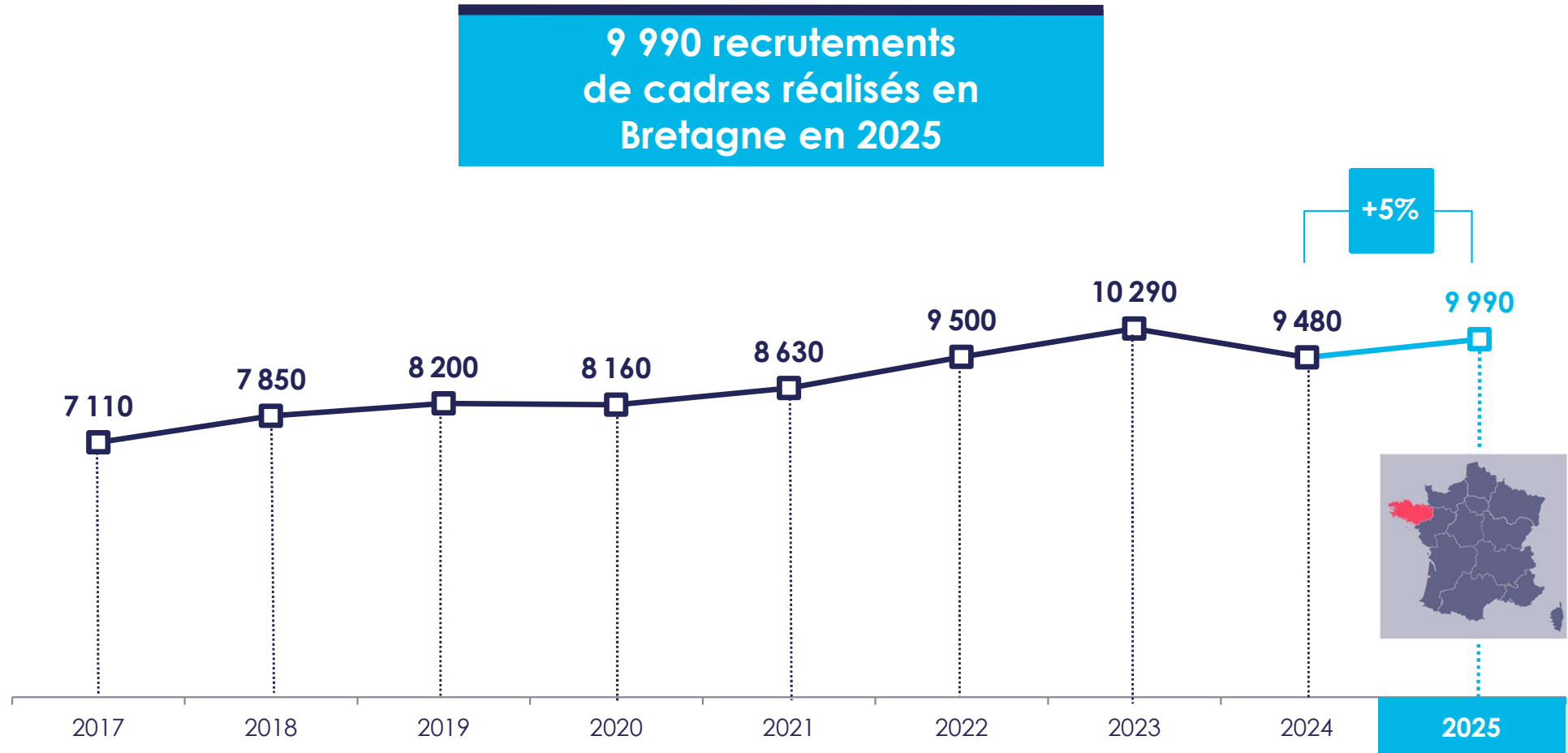
> Évolution du nombre de recrutements annuels de cadres en France hexagonale



Source : Apec, 2026



Bilan 2025 des recrutements de cadres en Bretagne



Source : Apec, 2026



Créations nettes de postes cadres en 2025



2 910 postes de cadres créés
en Bretagne en 2025



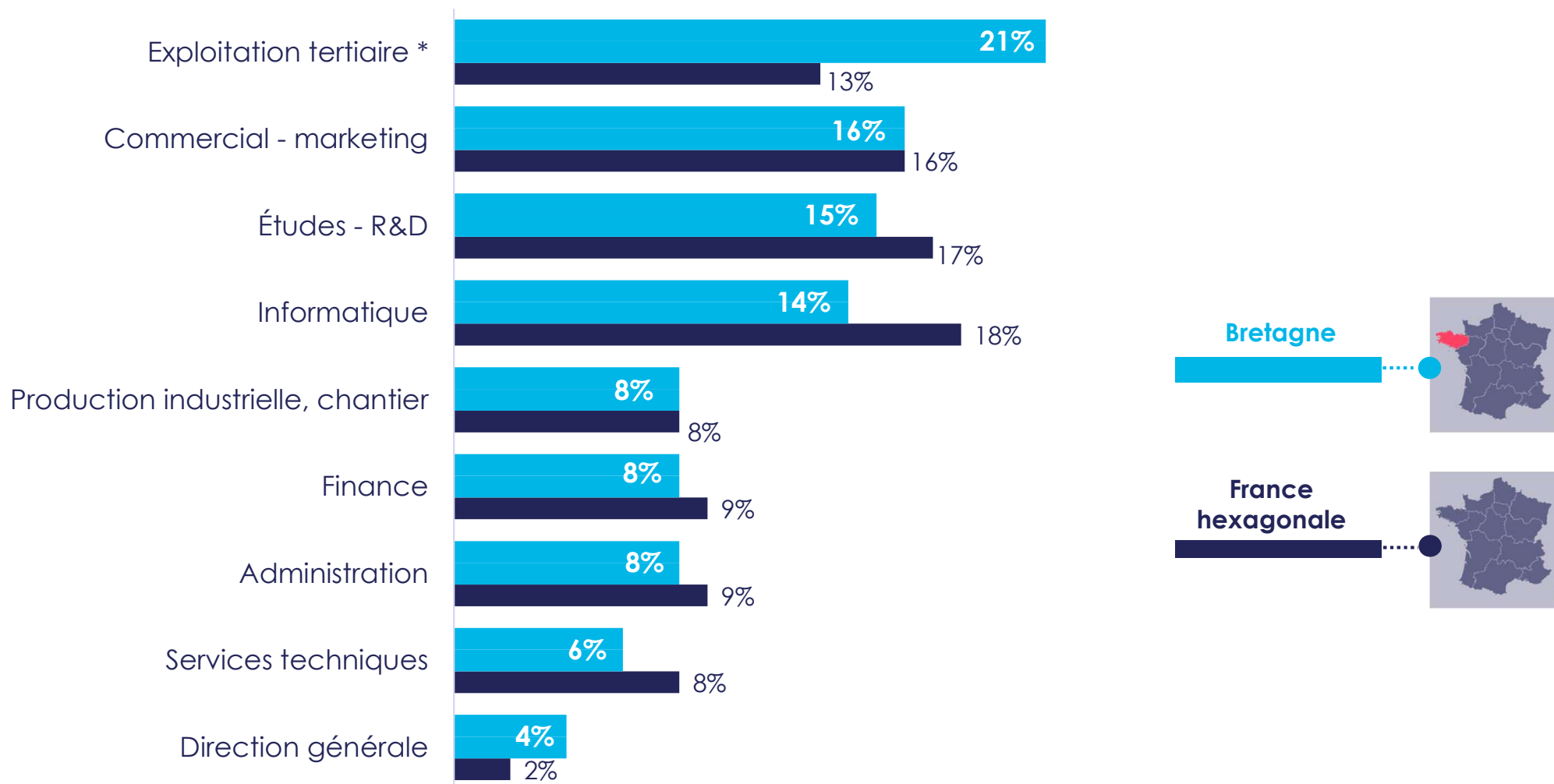
versus 3 230 en 2024

Créations de poste cadres : recrutements + promotions internes – sorties (démission, licenciement, retraite)

Source : Apec, 2026



Répartition des recrutements de cadres réalisés par fonction en 2025



* Métiers spécifiques des secteurs santé et action sociale, culture, banque, assurance, immobilier, transports

Source : Apec, 2026

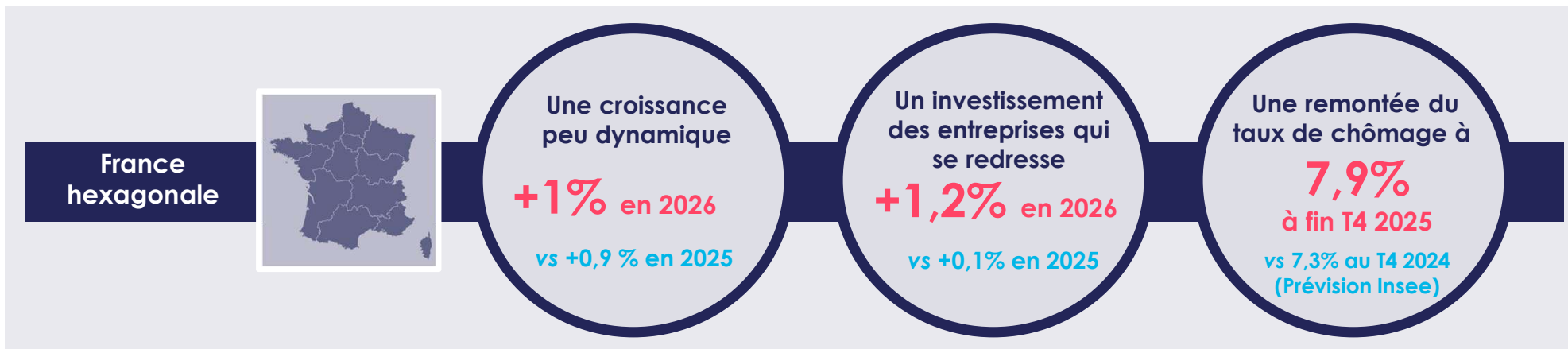




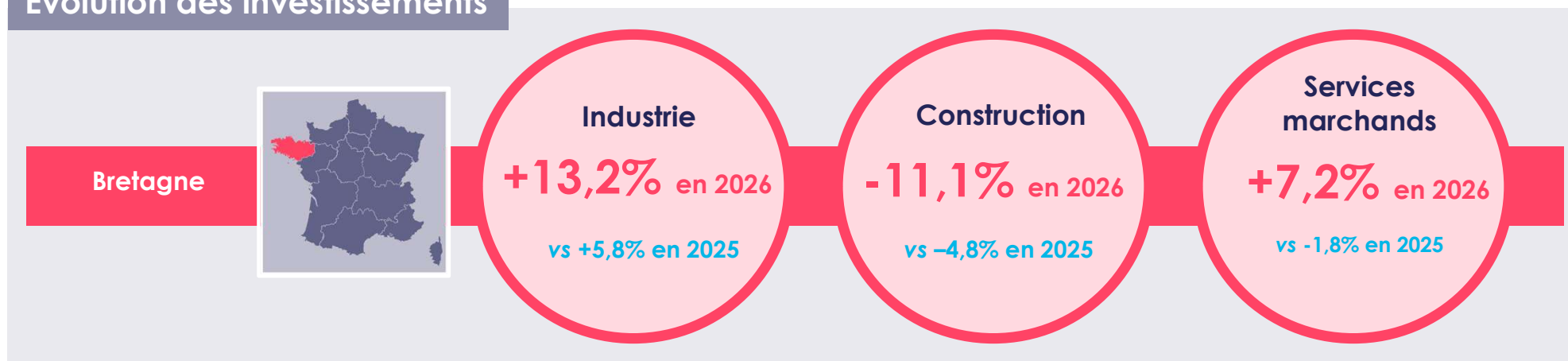
03.

Besoins en recrutement des entreprises de Bretagne en 2026

Situation économique nationale et régionale en 2026



Évolution des investissements



Source : Banque de France, projections macroéconomiques, décembre 2025
Banque de France, Bilan 2025 et perspectives 2026, mars 2026

Une croissance économique soumise à des aléas

Un contexte géopolitique anxiogène

La guerre au Moyen-Orient risque de déboucher sur un nouveau choc pétrolier aux conséquences incertaines



Fortes contraintes sur les dépenses publiques

La réduction du déficit public constitue un frein à l'investissement des entreprises



Une nouvelle crise énergétique pourrait affecter la consommation

La crise énergétique qui menace pourrait impacter la consommation des ménages, moteur essentiel de la croissance



Un renforcement de l'épargne de précaution

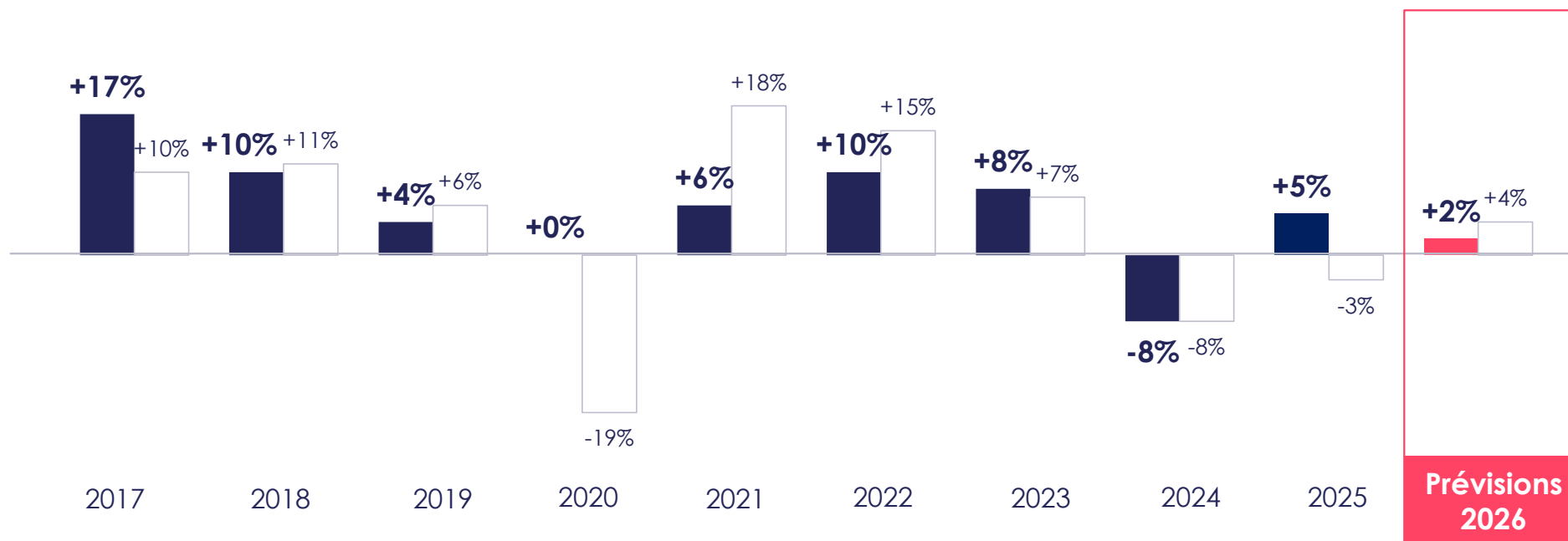
Les ménages pourraient privilégier une épargne de précaution qui atteint déjà des sommets historiques



Une augmentation des recrutements de cadres prévue en 2026

> Évolution des recrutements de cadres en année N par rapport à l'année N-1

■ Bretagne
□ France hexagonale

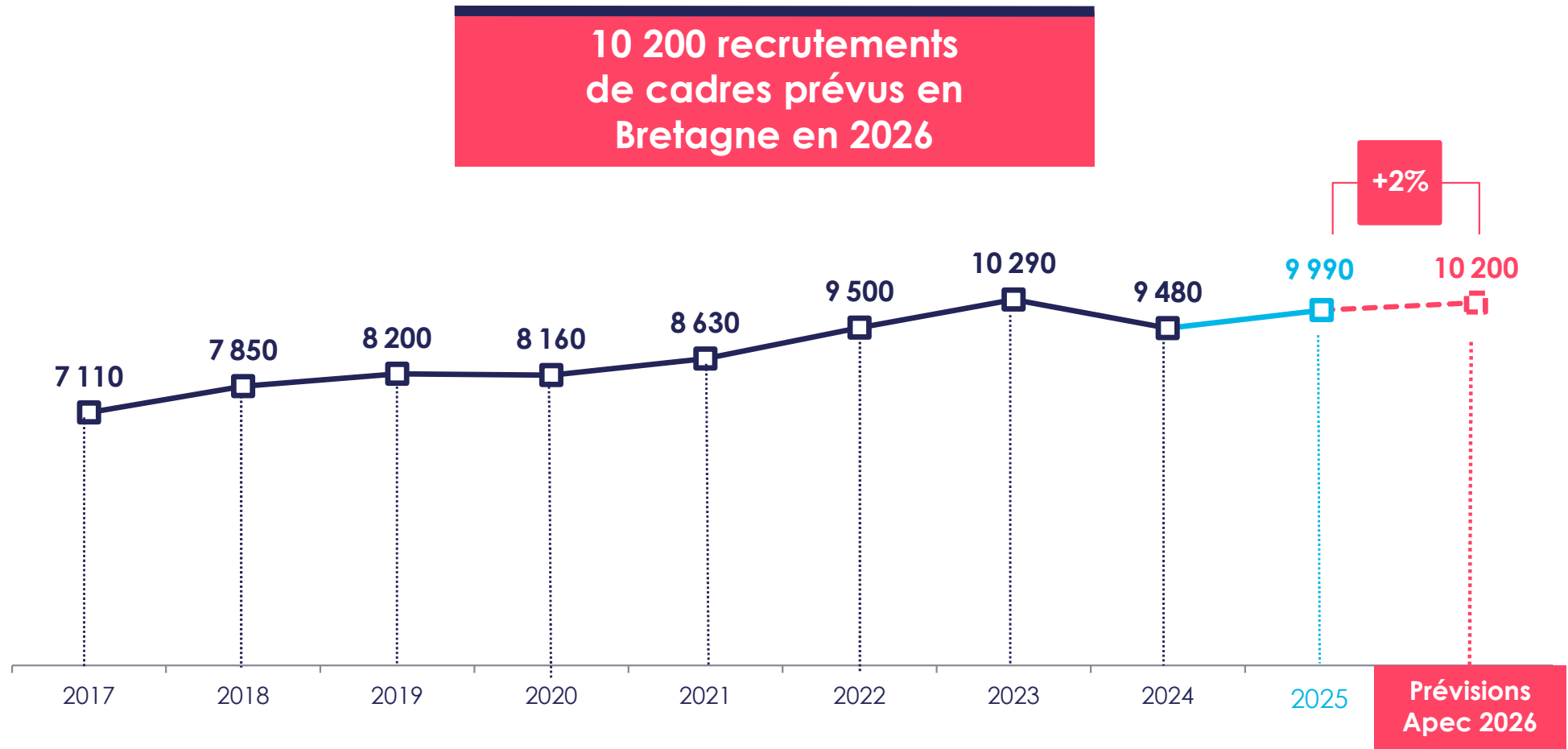


Base : recrutements de cadres en France hexagonale
Source : Apec, 2026



Lecture : le volume de recrutements de cadres a augmenté de 5 % en 2025 par rapport à 2024 dans la région.

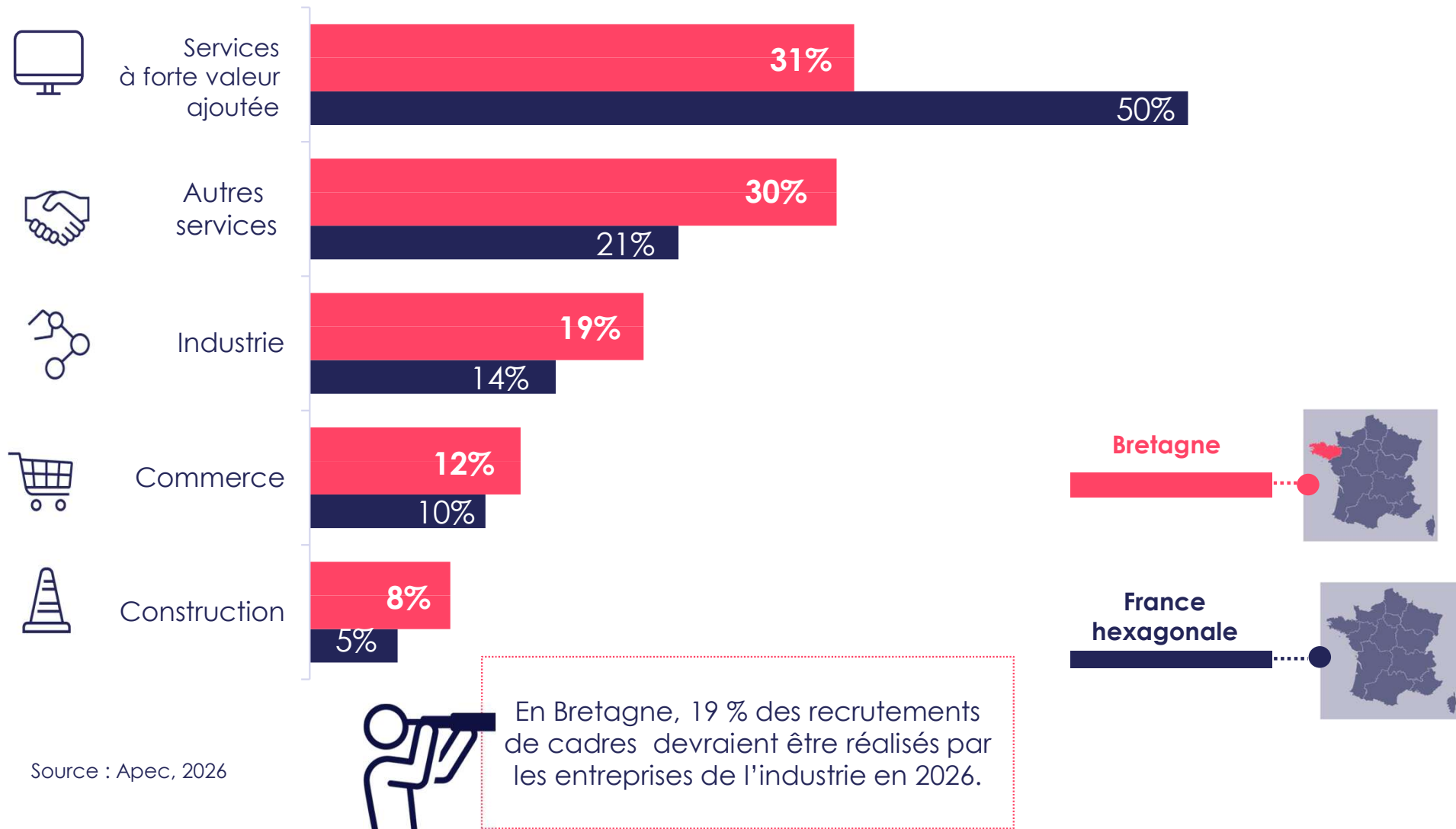
Prévisions 2026 du volume de recrutements de cadres en Bretagne



Source : Apec, 2026



Répartition des recrutements de cadres prévus en 2026 par grand secteur d'activité



Top 10 des familles de métiers proposant le plus d'offres d'emploi cadre en Bretagne début 2026

Top 10



1	Comptabilité	6%
2	Développement informatique	5%
3	Représentation commerciale et promotion des ventes	3%
4	Pilotage en production industrielle	3%
5	Ingénierie d'affaires	3%
6	Audit et expertise comptable	3%
7	Management administratif et financier	3%
8	Management commercial	2%
9	Infrastructures et systèmes informatiques	2%
10	Médecine	2%

Source : base offres Apec de décembre 2025 à fin février 2026 (hors offres doublons et hors offres partenaires).
Traitement réalisé sur 90% des offres pour lesquelles le métier du poste proposé a été identifié



Prévisions 2026 de recrutements de cadres en Bretagne



Contact :

Olivier MAURIN
Délégué régional Bretagne
olivier.maurin@apec.fr

02 99 78 51 18



Toutes les études de l'Apec sont disponibles gratuitement
sur le site www.corporate.apec.fr > Nos études