

# Les offres publiées sur apec.fr dans la région Hauts-de-France

## → Juin 2022

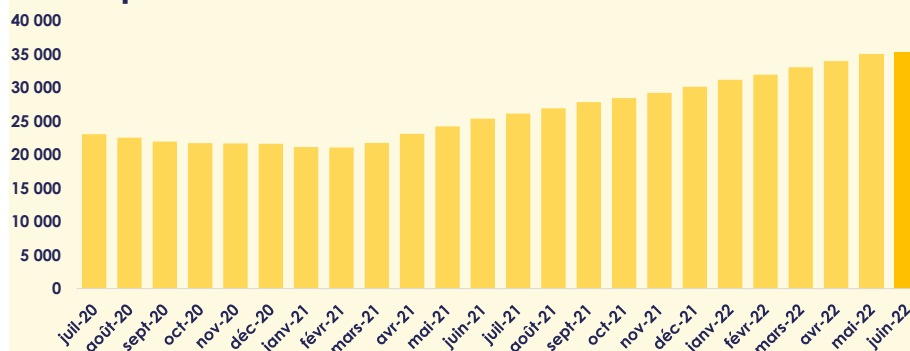
De juillet 2021 à juin 2022, 35 375 offres d'emploi cadre ont été diffusées sur le site apec.fr en région Hauts-de-France. Malgré les incertitudes liés au contexte international et à la poussée inflationniste, le marché de l'emploi régional se porte bien. Ainsi le volume d'offres publiées sur apec.fr au premier semestre 2022 reste largement supérieur à son niveau d'avant crise sanitaire (+21 % par rapport au premier semestre 2019). Près de 6 offres sur 10 sont concentrées autour de Lille et de la zone d'emploi Roissy-Sud Picardie. Les métiers du développement informatique sont parmi les profils les plus recherchés. Les secteurs de l'industrie et du commerce regroupent 28 % des offres (vs 22 % au national).

# 35 375

offres en  
Hauts-de-France

dont **9 133** ouvertes  
aux jeunes diplômé.e.s

## → Répartition en cumul 12 mois

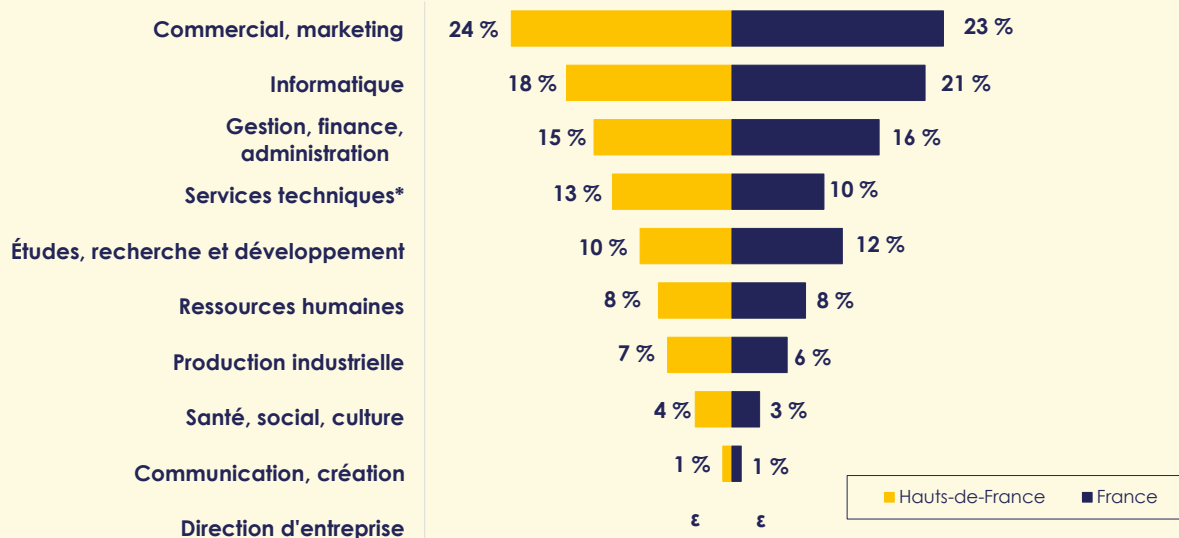


## → Près de 6 offres sur 10 concentrées autour de Lille et de la zone d'emploi Roissy-Sud Picardie



\*Zone d'emploi à cheval sur deux régions  
Source : Offres Apec

## → Principale fonction recherchée : commercial



\* Achats, Direction des services techniques, Logistique, Maintenance, sécurité, Process, méthodes et Qualité  
Source : Offres Apec

## → Métiers les plus recherchés dans la région<sup>1</sup>

Top 14 des métiers	Volume d'offres	Ouvertes aux jeunes diplômé.e.s		Rémunération médiane	
		Hauts-de-France	France	Hauts-de-France	France
Développement informatique	2 055	24 %	24 %	40 k€	42 k€
Comptabilité	1 098	43 %	37 %	33 k€	33 k€
Ingénierie d'affaires	1 065	27 %	24 %	43 k€	43 k€
Représentation commerciale et promotion des ventes	1 039	34 %	34 %	38 k€	38 k€
Gestion de projets informatiques	996	22 %	20 %	43 k€	45 k€
Qualité	870	26 %	24 %	41 k€	41 k€
Infrastructures et systèmes informatiques	866	18 %	19 %	43 k€	44 k€
Management commercial	823	12 %	13 %	47 k€	47 k€
Recrutement et gestion de carrière	783	51 %	47 %	36 k€	37 k€
Contrôle de gestion	645	17 %	17 %	43 k€	43 k€
Process, méthodes et industrialisation	638	23 %	24 %	43 k€	42 k€
Conduite de travaux	637	17 %	19 %	40 k€	40 k€
Management administratif et financier	622	20 %	13 %	45 k€	45 k€
Juridiques	605	20 %	23 %	40 k€	43 k€

<sup>1</sup>Les résultats par métier s'appuient sur les offres pour lesquelles l'intitulé de poste a pu être identifié (soit à partir de 90 % des offres d'emploi publiées).  
Source : Offre Apec

### MÉTHODOLOGIE

L'indicateur des offres Apec permet un suivi de l'évolution du marché de l'emploi des cadres du secteur privé. Il s'appuie spécifiquement sur le nombre de postes distincts publiés sur apec.fr (hors offres partenaires). Ainsi il mesure le nombre d'intentions de recrutements de cadres émises par les entreprises du secteur privé entre juillet 2021 et juin 2022. Les résultats se déclinent par fonction, métier et secteur d'activité au niveau régional et national (hors DOM TOM).

© Apec

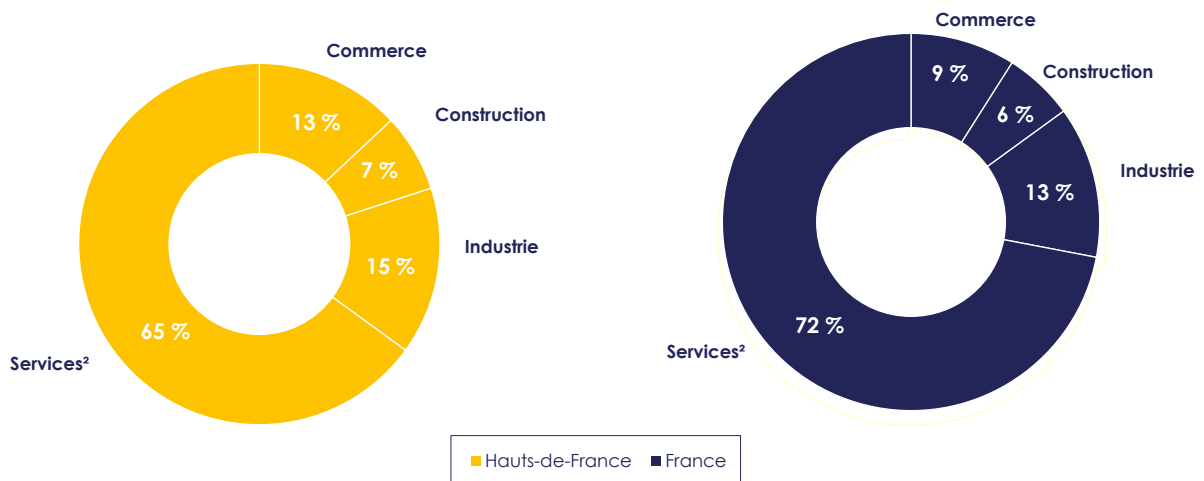
Cette étude a été réalisée par la direction données et études (DDE).  
Direction de la DDE : Pierre Lamblin.

Équipe projet : Kaoula Ben Messaoud, Kamel Yahyaoui, Caroline Legrand et Sébastien Thernisien.

Toute reproduction totale ou partielle par quelque procédé que ce soit, sans l'autorisation expresse et conjointe de l'Apec, est strictement interdite et constituerait une contrefaçon (article L122-4 et L335-2 du code de la Propriété intellectuelle).

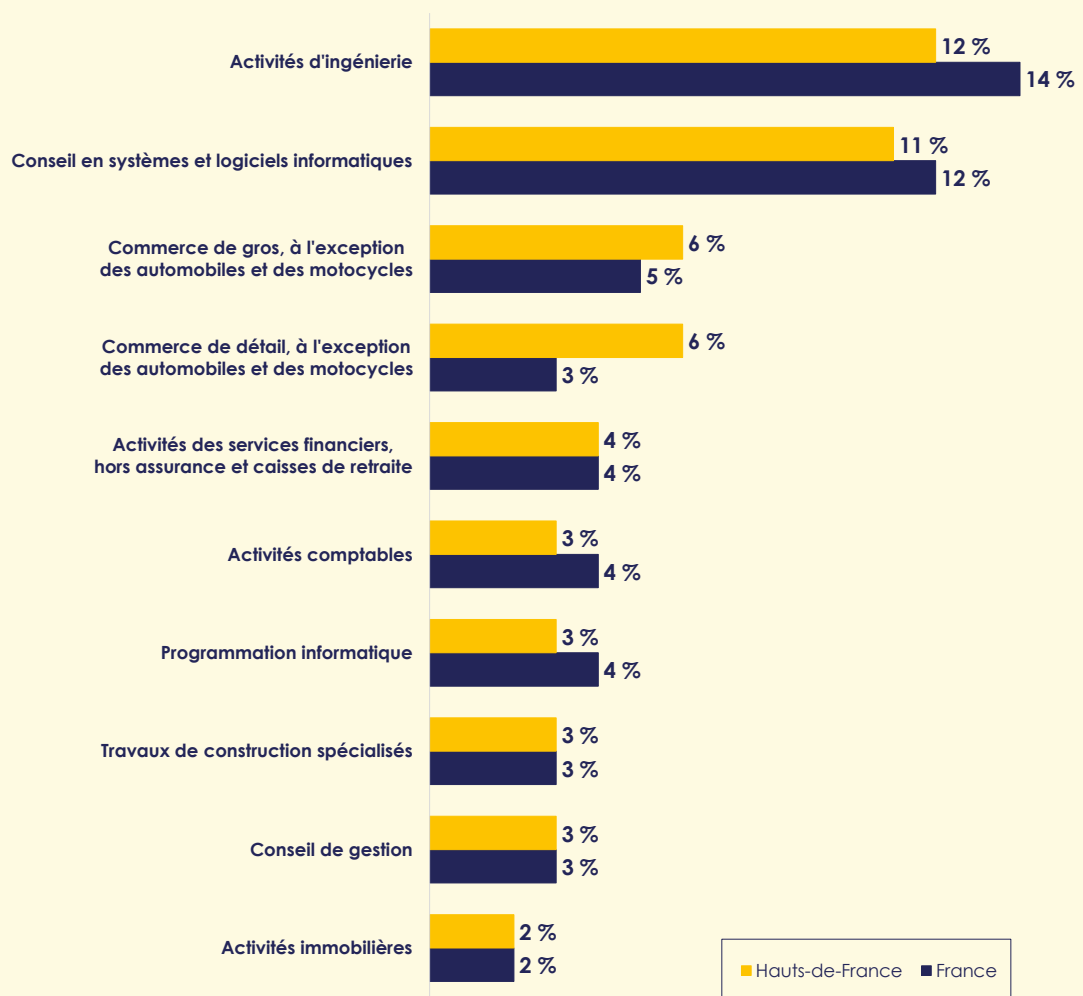


→ Près de trois offres sur dix publiées dans l'industrie et le commerce



Source : Offres Apec

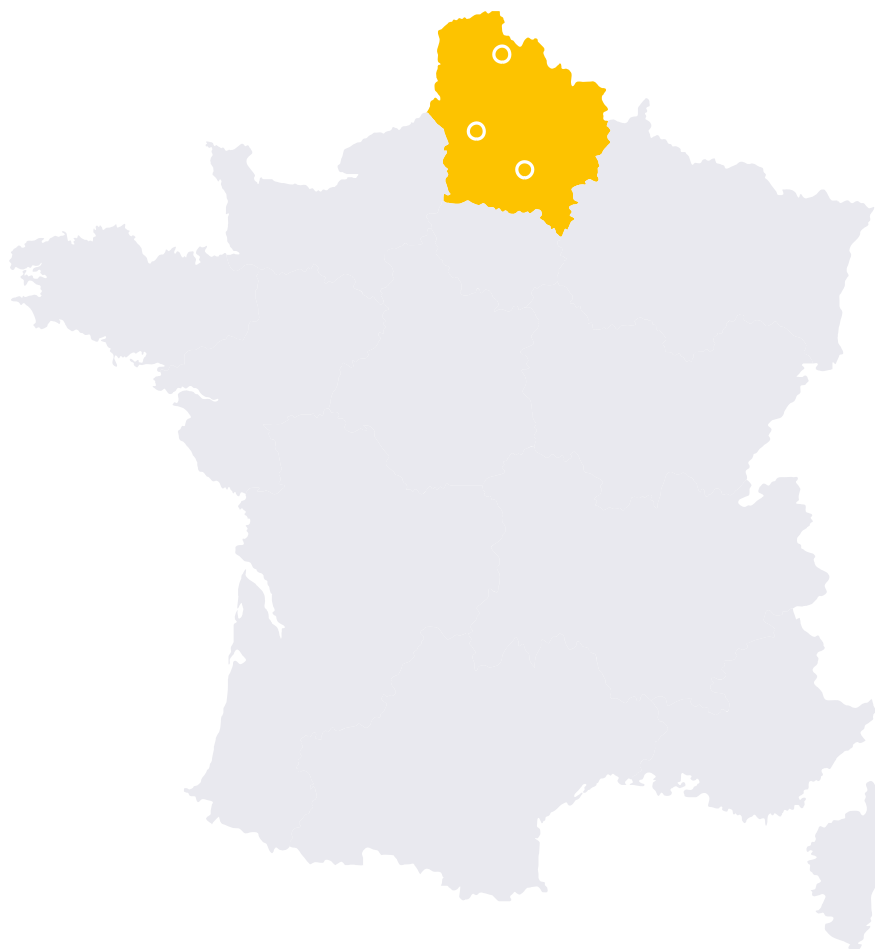
→ Principaux secteurs qui recrutent<sup>2</sup>



<sup>2</sup>Résultats hors sièges sociaux et intermédiaires de recrutement (Entreprises de travail temporaire et cabinets de recrutement).  
Source : Offre Apec

# Nos implantations dans la région

→ Amiens - Compiègne - Lille



Toutes les études de l'Apec sont disponibles gratuitement sur le site

<https://corporate.apec.fr/>

Suivez l'actualité de l'observatoire de l'emploi cadre de l'Apec sur Twitter: @Apec\_Etudes



apec.fr



0 809 361 212 Service gratuit  
\* prix appel

DU LUNDI AU VENDREDI DE 9H À 18H  
(horaires france métropolitaine)  
\*prix d'un appel local



Apec

Data cadres

→ Tout savoir du marché  
pour votre évolution  
professionnelle sur apec.fr

CLIQUEZ ICI