



Recrutements de cadres en 2022

Prévisions Apec révisées

Avril 2022

- La croissance économique 2022 devrait être altérée par le conflit ukrainien et ses conséquences. **La dynamique de l'emploi cadre pourrait ainsi marquer le pas, après le fort rebond constaté en 2021 (+18 % pour les recrutements de cadres versus 2020).** Toutefois, **les prévisions de recrutements de cadres pour 2022, bien que légèrement minorées, resteraient bien orientées : 282 000 embauches, soit +5 % par rapport à 2021.**
- Les **3 secteurs moteurs de l'emploi cadre (ingénierie-R&D, activités informatiques, conseils) se montreraient particulièrement actifs** et renoueraient avec les niveaux d'avant crise. D'autres secteurs resteraient en revanche très en retrait (hôtellerie-restauration, communication-médias, automobile-aéronautique...)
- Si **certaines régions retrouveraient les standards d'avant crise voire les dépasseraient (Bretagne, Nouvelle-Aquitaine, PACA)**, d'autres, notamment celles à vocation industrielle (Bourgogne-Franche-Comté, Grand Est, Hauts-de-France), resteraient en deçà.

Sources et méthodologie

> Le « panel » Apec

- **Enquête annuelle menée auprès d'un échantillon permanent de 8 000 entreprises**, représentatif de la répartition par région, par taille et secteur d'activités des salarié.e.s du secteur privé en France métropolitaine et représentant 1,4 million de salarié.e.s dont 345 500 cadres.
- **Interrogation par téléphone du 24 novembre 2021 au 24 janvier 2022.**

> Les prévisions révisées

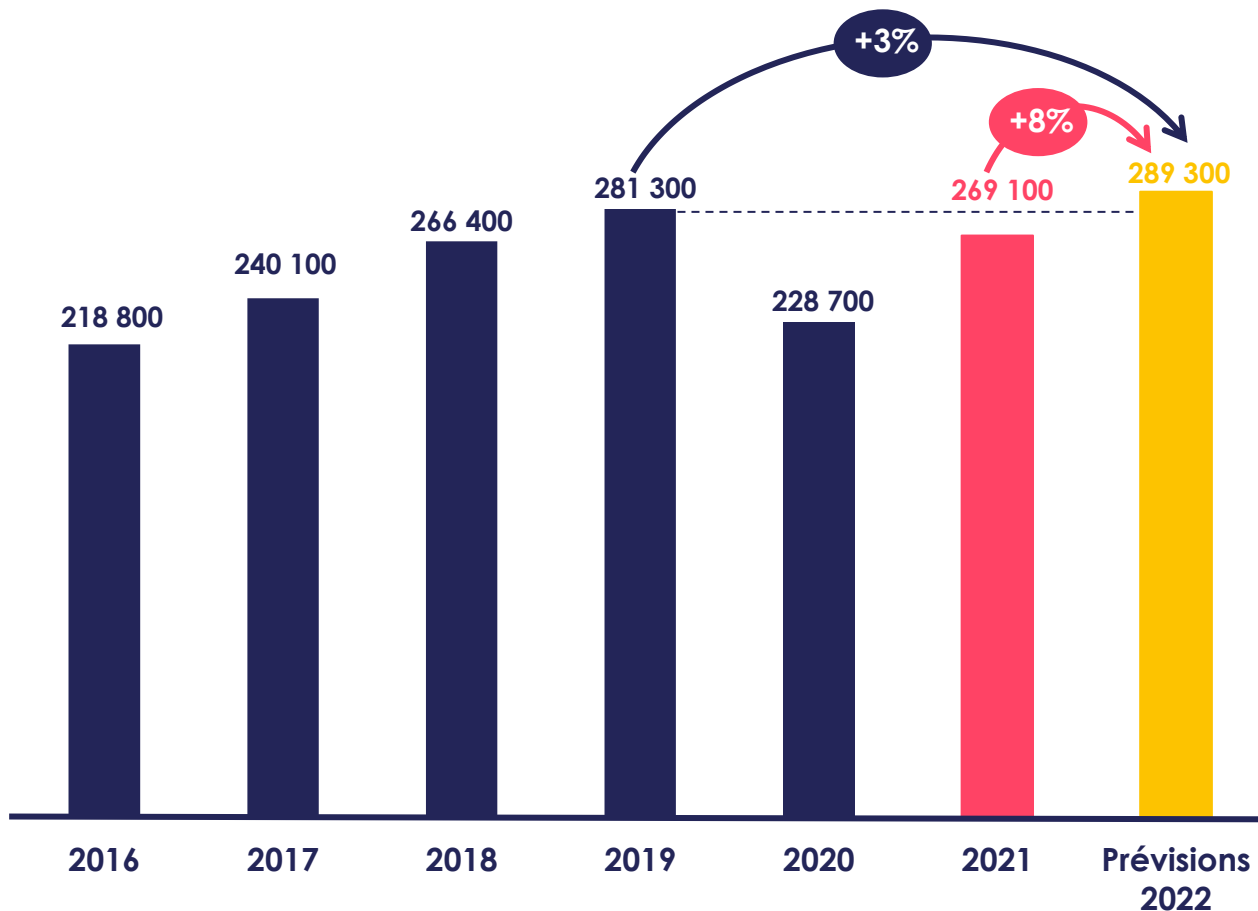
Les prévisions 2022 des recrutements de cadres sont basées sur **le déclaratif des entreprises interrogées dans le « panel » corrigées par :**

- **Une analyse sectorielle** (sur 26 secteurs d'activité) **réalisée en mars 2022** et prenant en compte les premiers impacts de la guerre en Ukraine.
- Les résultats de la **dernière vague de l'enquête trimestrielle de l'Apec** réalisée du 7 au 18 mars 2022 auprès de 1 000 entreprises.
- Les **dernières prévisions macro-économiques**, en particulier le scénario dégradé de la Banque de France de mars 2022.



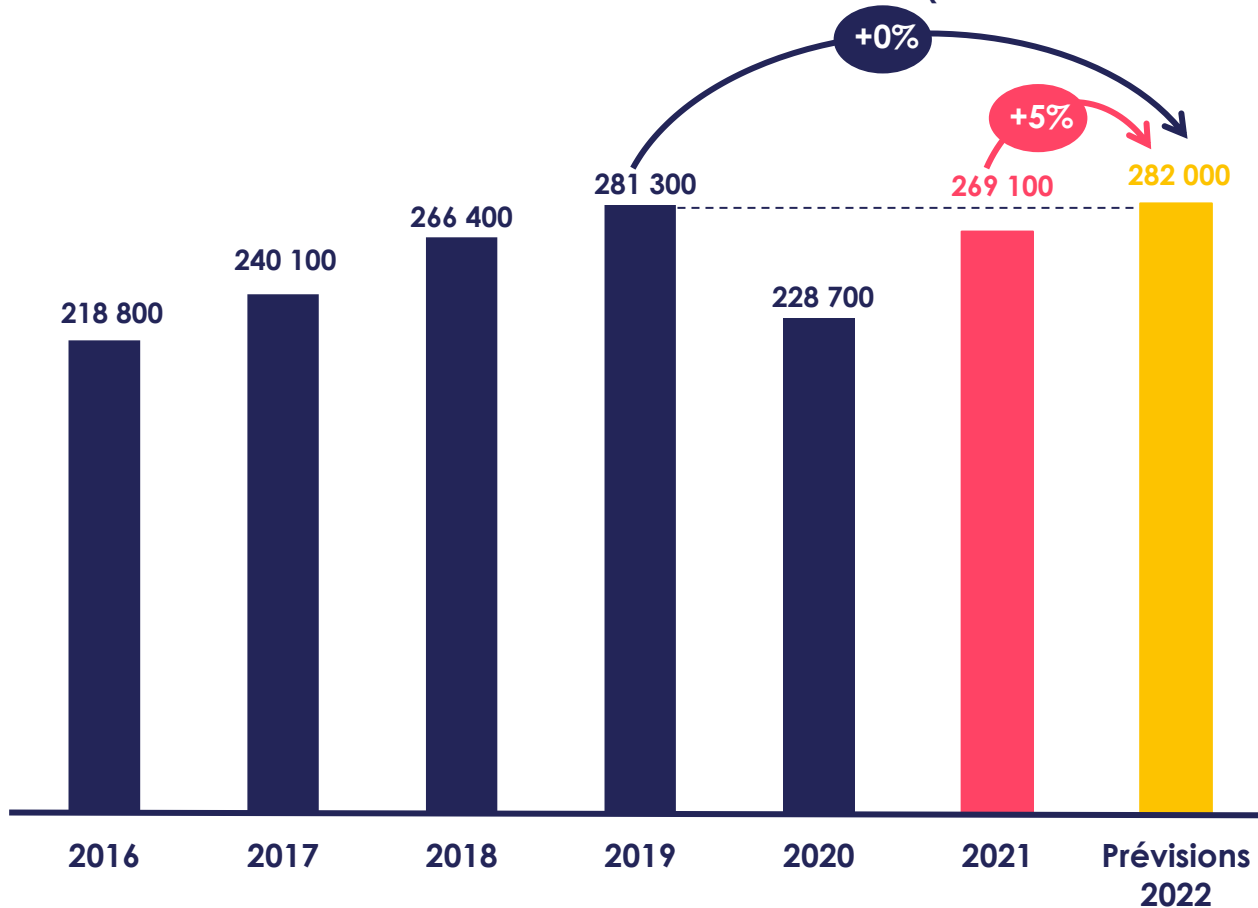
Prévisions 2022 des recrutements de cadres avant révision

> Évolution des recrutements de cadres au niveau national (en CDI et CDD d'un an et plus)



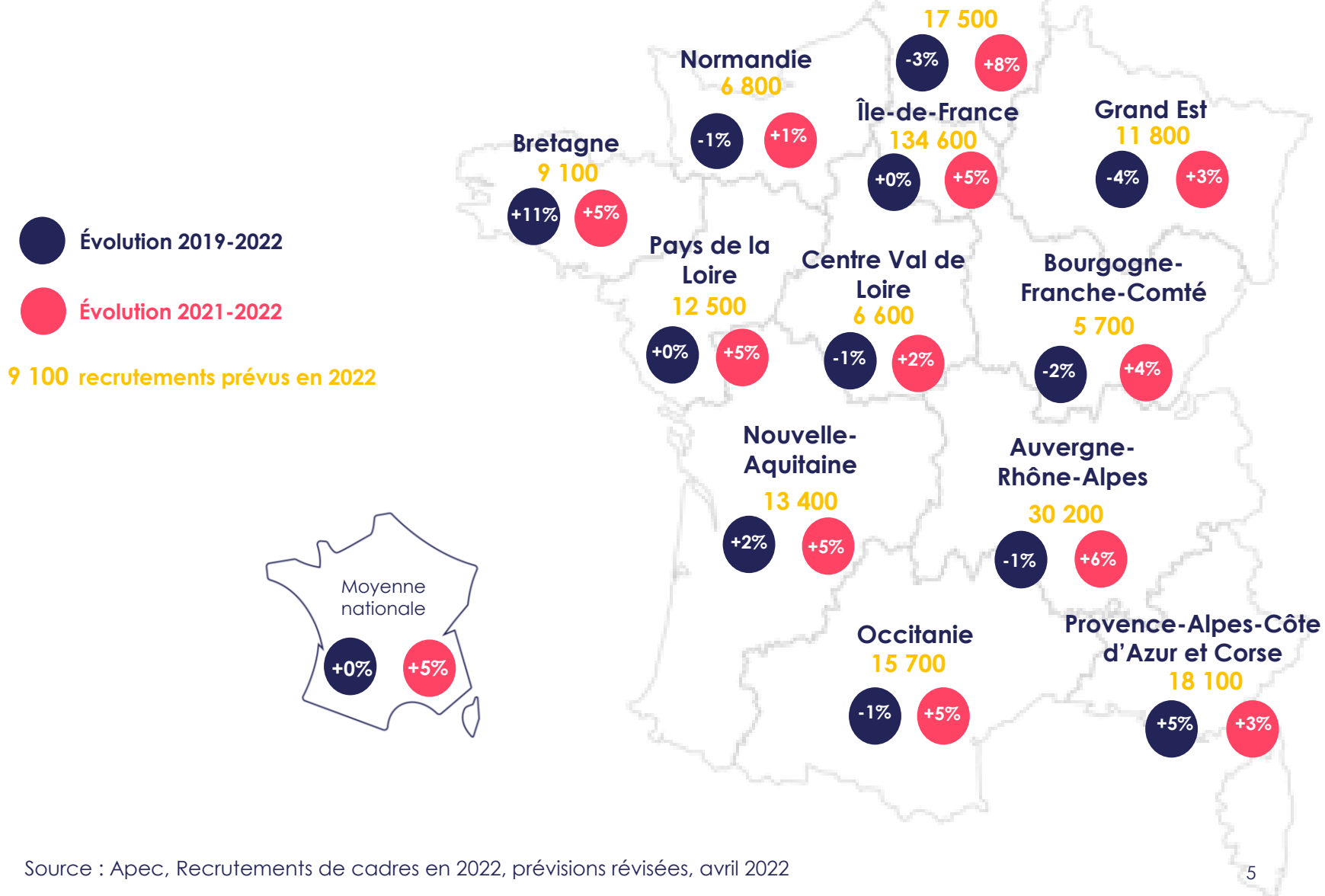
Prévisions révisées 2022 des recrutements de cadres

> Évolution des recrutements de cadres au niveau national (en CDI et CDD d'un an et plus)



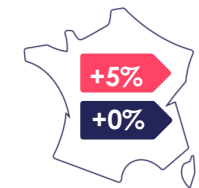
Prévisions 2022 par région

> Évolution des recrutements de cadres par région
(en CDI et CDD d'un an et plus)



Prévisions par fonction

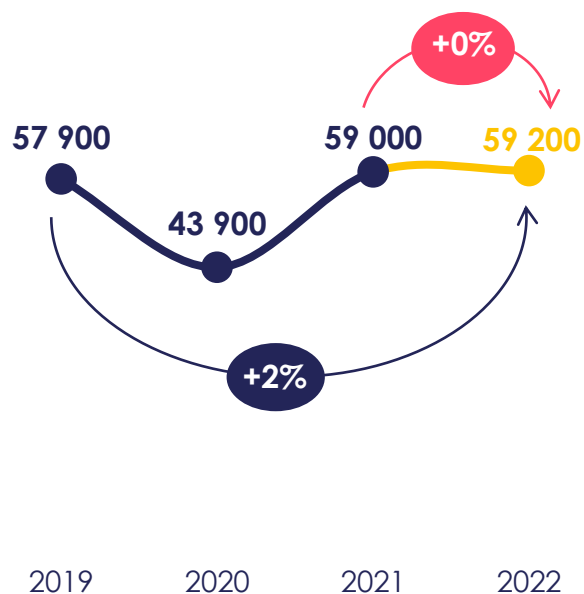
> Évolution des recrutements de cadres 2019-2022 (en CDI et CDD d'un an et plus)



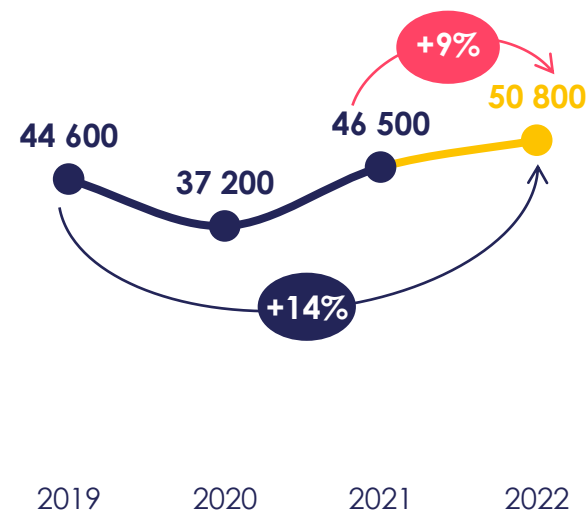
Moyenne
toutes fonctions



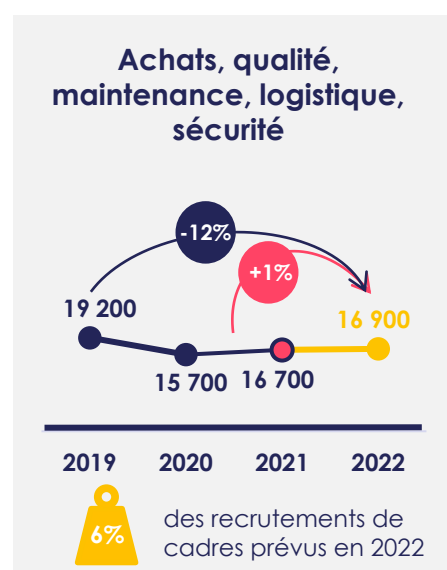
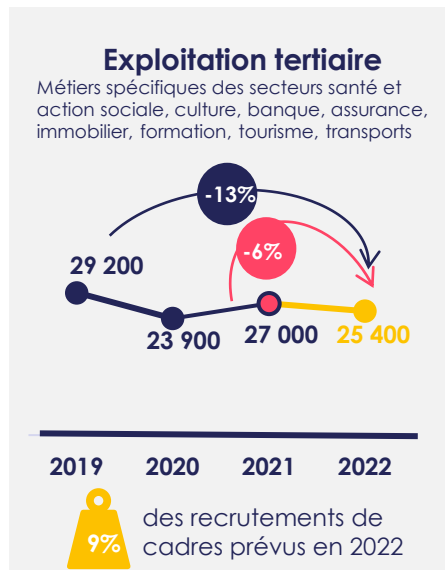
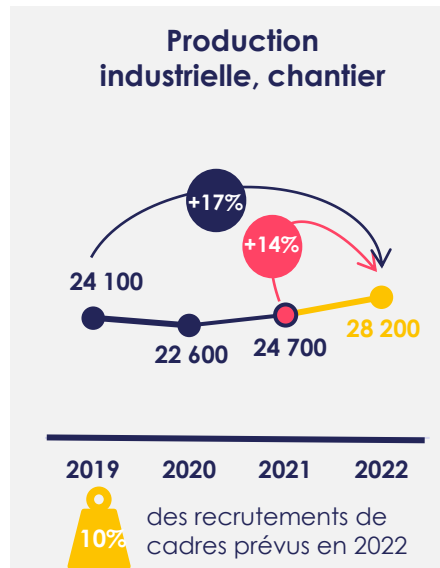
Fonction informatique



Fonction études-R&D

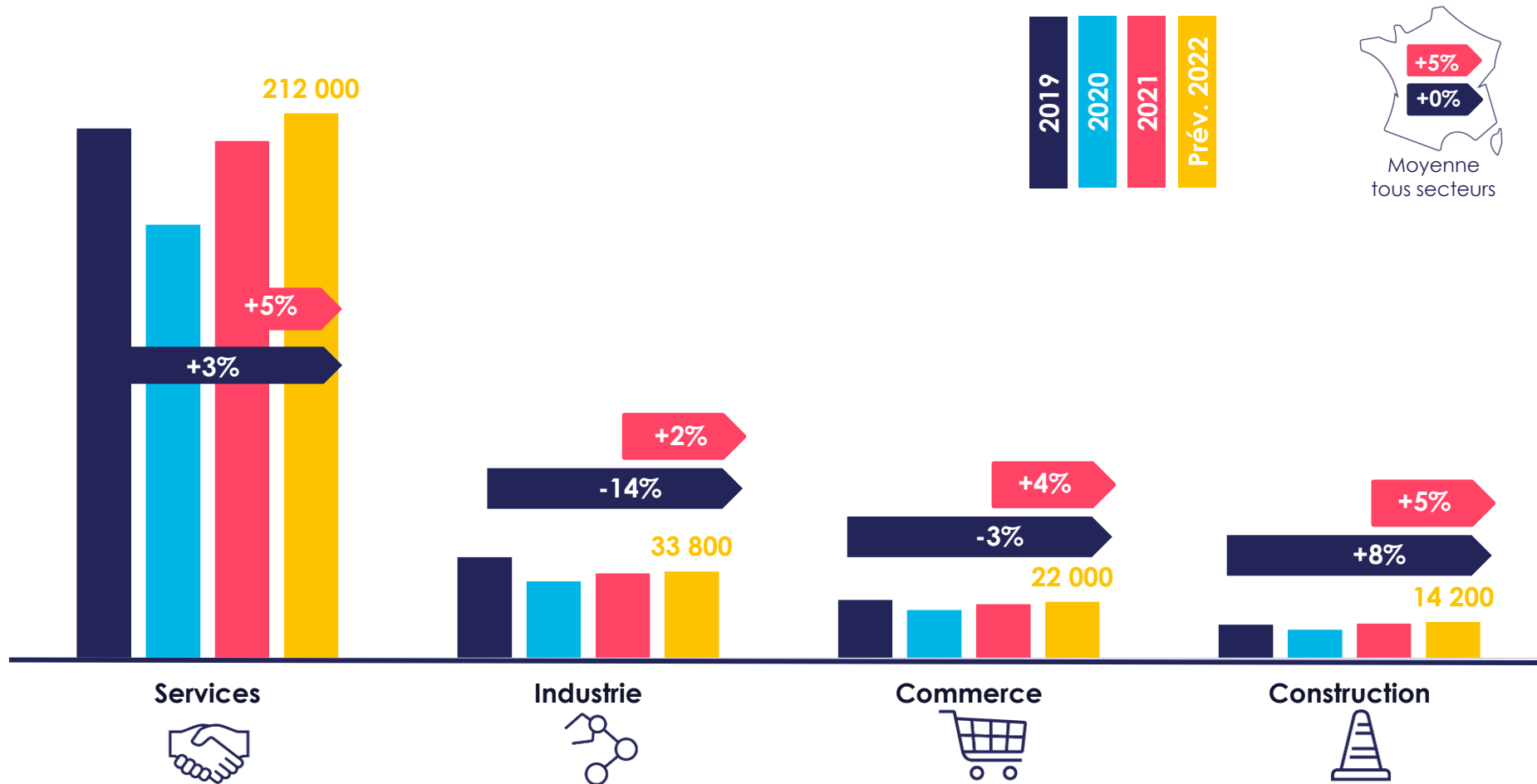


Prévisions par fonction



Prévisions par grand secteur

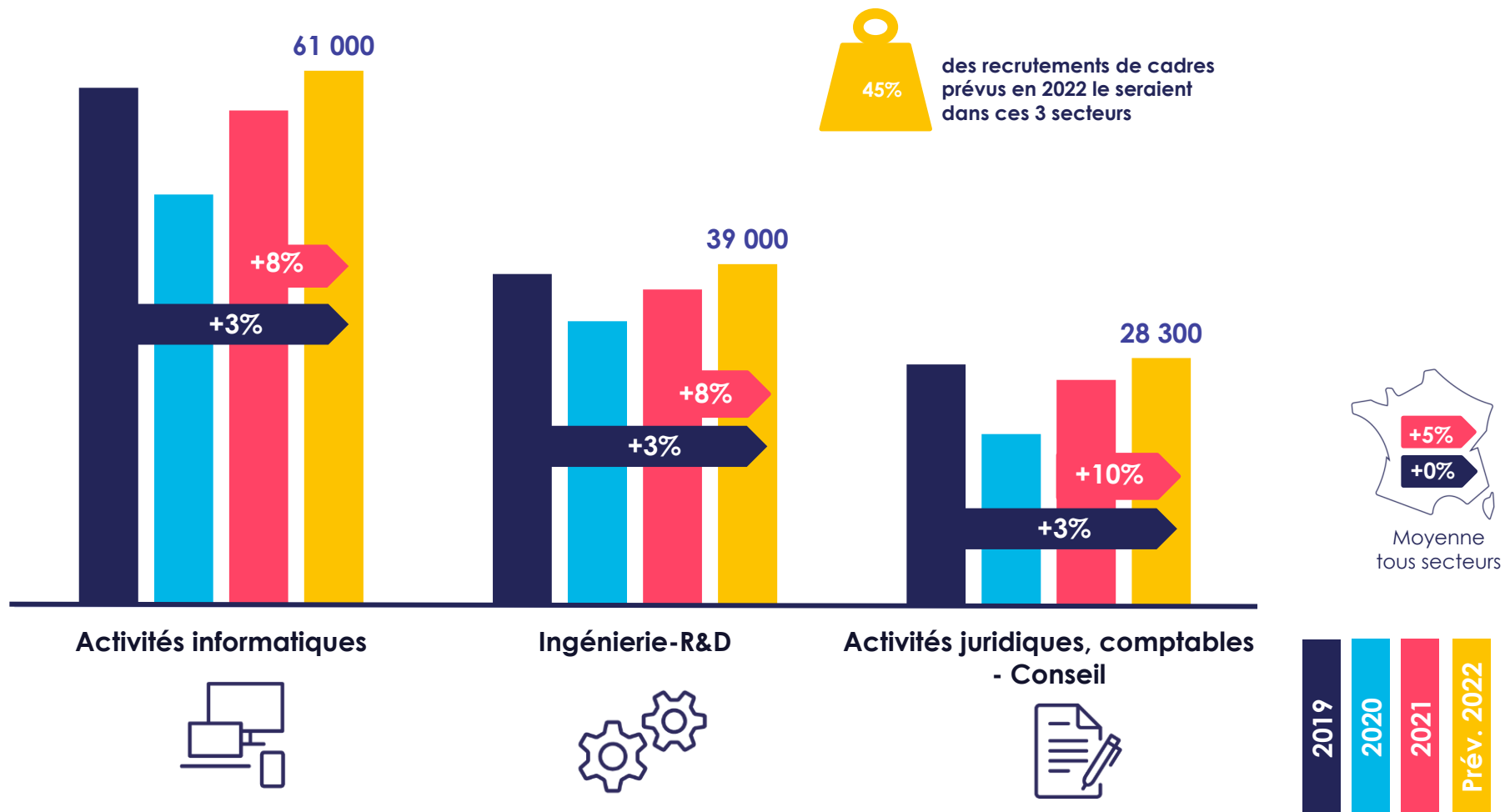
> Évolution des recrutements de cadres 2019-2022 (en CDI et CDD d'un an et plus)



Source : Apec, Recrutements de cadres en 2022, prévisions révisées, avril 2022

Prévisions 2022 : 3 secteurs moteurs

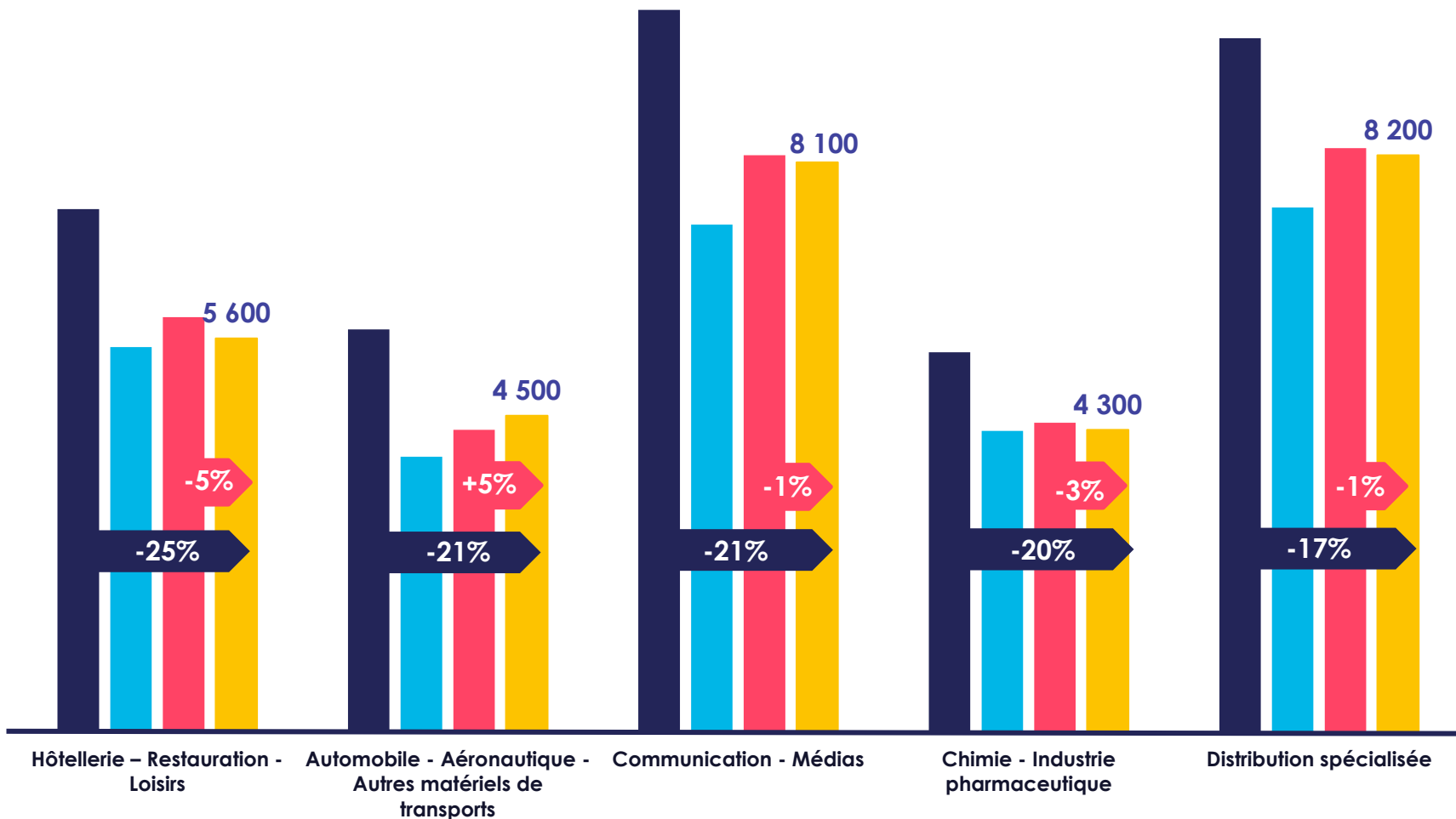
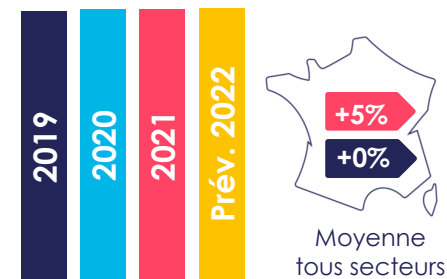
> Évolution des recrutements de cadres 2019-2022 (en CDI et CDD d'un an et plus)



Source : Apec, Recrutements de cadres en 2022, prévisions révisées, avril 2022

Prévisions : secteurs en retrait

> Évolution des recrutements de cadres 2019-2022 (en CDI et CDD d'un an et plus)



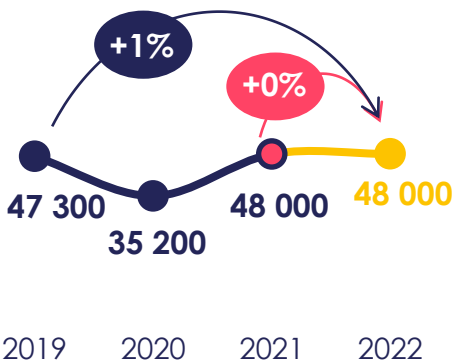
Source : Prévisions Apec 2022 révisées.

Base : secteurs (avec plus de 3 500 recrutements prévus en 2022), les plus en retrait par rapport à leur niveau de 2019.

Prévisions 2022 par années d'expérience

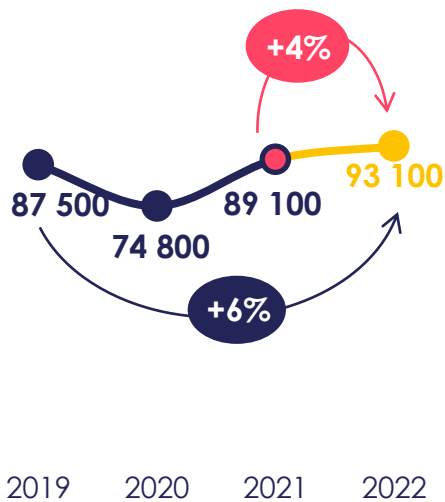
> Évolution des recrutements de cadres du secteur privé 2019-2022 (en CDI et CDD d'un an et plus)

Cadres de moins d'1 an d'expérience



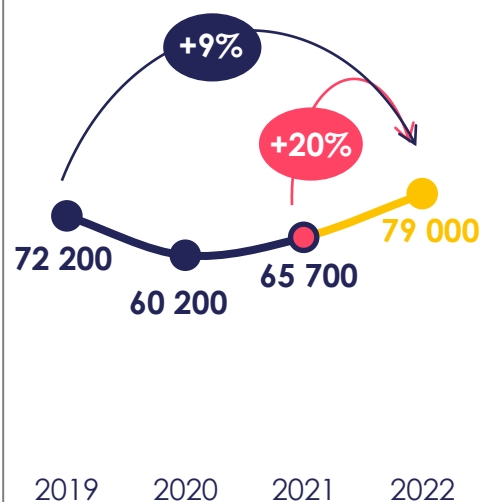
17% des recrutements de cadres prévus en 2022

Cadres de 1 à 5 ans d'expérience



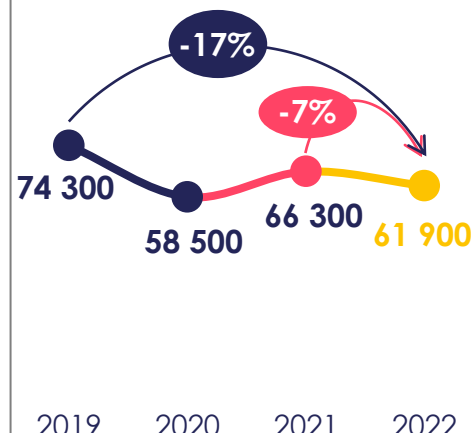
33% des recrutements de cadres prévus en 2022

Cadres de 6 à 10 ans d'expérience



28% des recrutements de cadres prévus en 2022

Cadres de plus de 10 ans d'expérience



22% des recrutements de cadres prévus en 2022

50%



ISSN 2681-2819 (collection Recrutement)

ISBN 978-2-7336-1327-6

Avril 2022

Cette étude a été réalisée par la direction Données et Études (DDE) de l'Apec.

Directeur de la DDE : Pierre Lamblin

Responsables du pôle études : Emmanuel Kahn, Gaël Bouron

Equipe projet : Christophe Lenzi, Thi Minh Chau Nguyen, Kamel Yahyaoui, Erwan Audren, Sylvie Hestin, May Cha, Kaoula Ben-Messaoud, Cristina Turleanu

© Apec. Cet ouvrage a été créé à l'initiative de l'Apec, Association pour l'emploi des Cadres, régie par la loi du 1^{er} juillet 1901 et publié sous sa direction et en son nom. Il s'agit d'une œuvre collective, l'Apec en a la qualité d'auteur. L'Apec a été créée en 1966 et est administrée par les partenaires sociaux (MEDEF, CPME, U2P, CFDT Cadres, CFE-CG C, FO-Cadres, CFTC Cadres, UGICT-CGT). Toute reproduction totale ou partielle par quelque procédé que ce soit, sans l'autorisation expresse et conjointe de l'Apec, est strictement interdite et constituerait une contrefaçon (article L122-4 et L335-2 du code de la Propriété intellectuelle).

